

AAN DEZE TEKENING KUNNEN GEEN RECHTEN WORDEN ONTLEEND.
Er kunnen te allen tijde wijzigingen voordoen.

Aanduidingen

- | | |
|---------------------------------|---|
| horeca | lantaarnaap |
| sport | verkeersdrempel |
| speelplek | boom (nieuw) |
| onderwijs | boom (bestaand) |
| zwemgelegenheid | talud |
| hondentoilet | woningentree |
| hondenspeelweide | nutsruimte |
| hondenzwemplaats | gemeaal |
| cultureel / activiteitencentrum | inlaatsluis maaiboot |
| kinderopvang | opstelplaats vuilcontainer |
| station | ondergrondse afvalcontainers (x aantal) |
| bushalte | parkeerplaats |
| gezondheidszorg | |
| (jongeren)ontmoetingsplek | |
| manege | |

Woning / eigen terrein

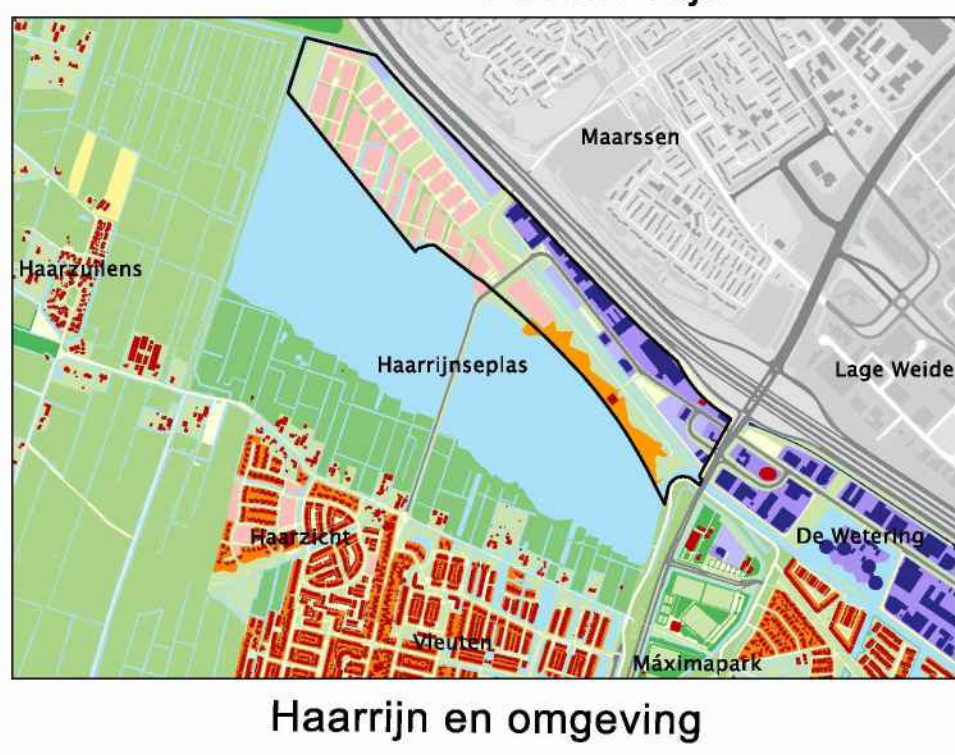
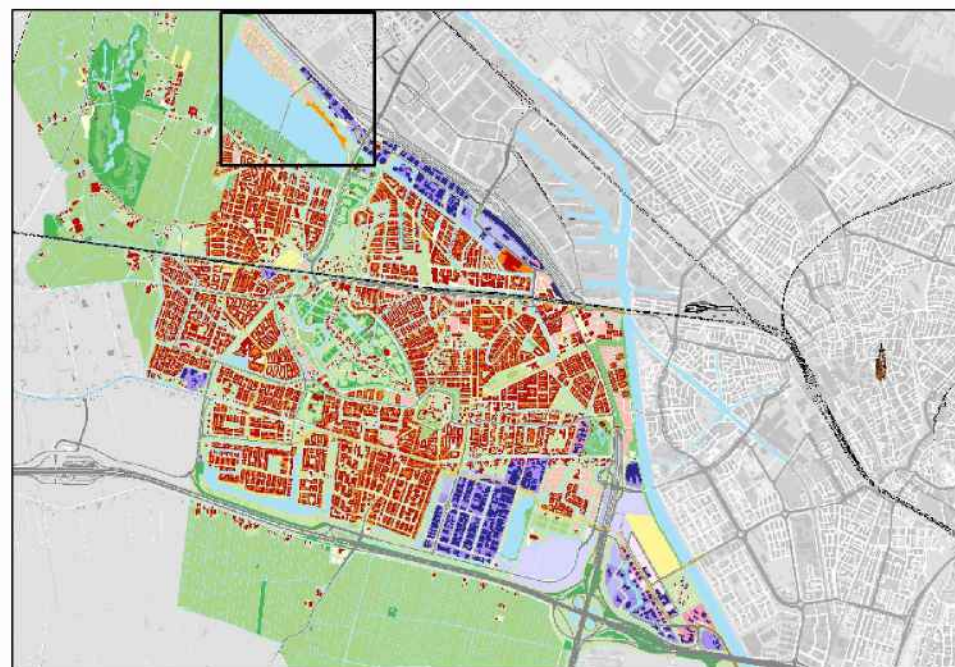
- | | |
|--------------------------------|--|
| woning / berging | bouwvlak nog te ontwikkelen |
| woning met aanbouwoptie | oorspronkelijk bestaande bebouwing |
| gebouw met x bouwlagen | oorspronkelijk bestaande bebouwing |
| voorzieningen | bouwveld nog te ontwikkelen / tuin / erf |
| parkeerplaats op eigen terrein | bouwveld nog te ontwikkelen/tuin/erf met oeverbeplanting |
| 7.10 kavelnummer | groen op eigen terrein |
| | haag |

Bebouwing

- | | |
|----------------------------|------------------------------------|
| kantoren hoogbouw | oorspronkelijk bestaande bebouwing |
| kantoren laagbouw | voorzieningen |
| met gras bedekte kantoren | voorlopige bebouwing |
| bedrijven hoogbouw | |
| bedrijven laagbouw | |
| met gras bedekte bebouwing | |

Openbaar gebied

- | | |
|--------|-----------------|
| water | verharding |
| riet | busbaan |
| groen | brug |
| strand | trottoir / pad |
| wadi | fietspad |
| haag | steiger |
| lint | oeverbeplanting |



0 25 50 75 100m