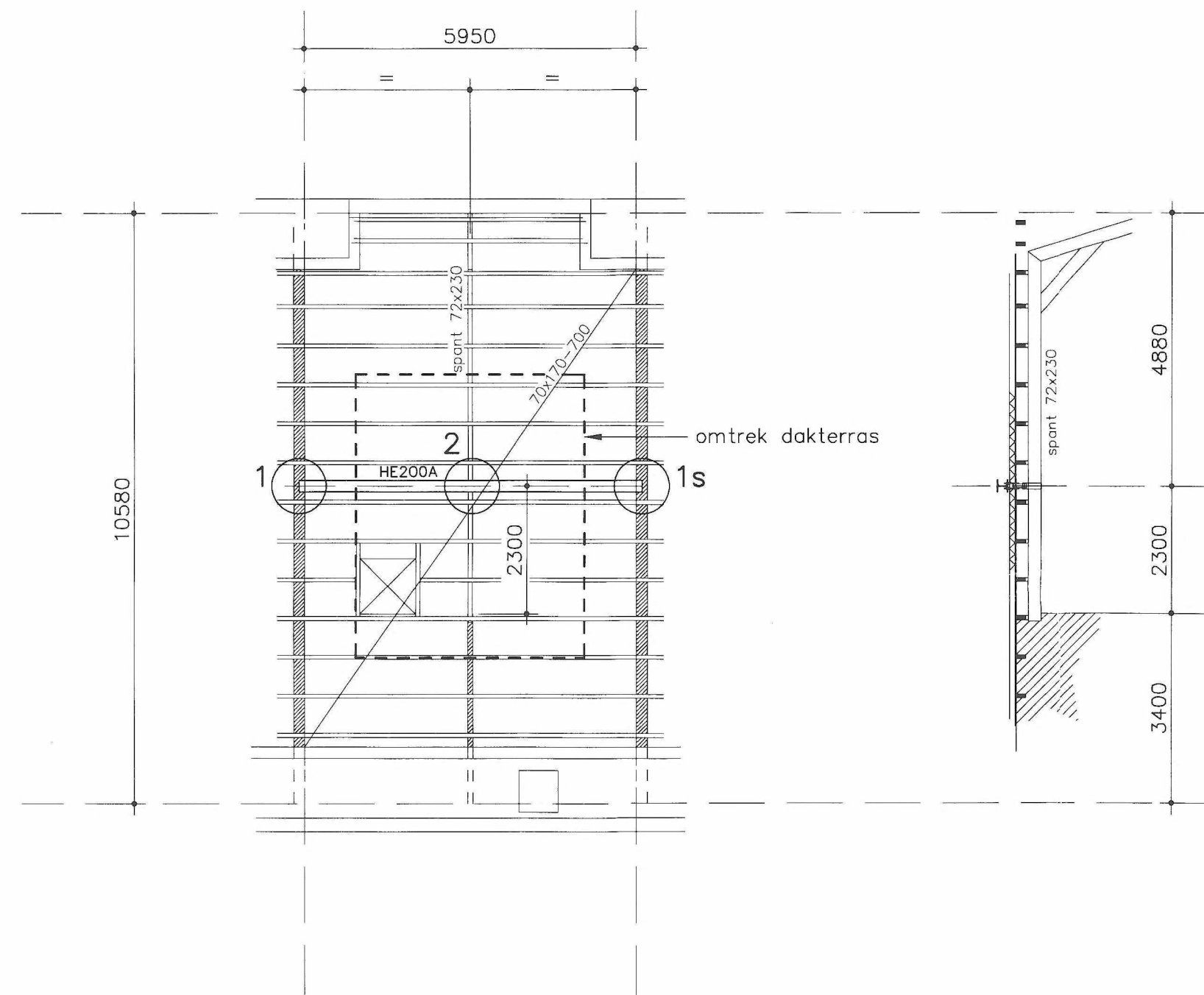


plattegrond 4e verdieping



dakverdieping

afmeting bestaande balkaag 70x170 h.o.h 700mm  
bestaande balklaag indicatief getekend

bestaand houten spant 72x230 ophangen  
aan nieuwe st. ligger HE200A zie detail 2

ligger HE200A bovendaks aanbrengen boven afgewerkt dakvlak  
of plaatsen boven het dakbeschot (isolatie verwijderen en  
bitumen aanbrengen)

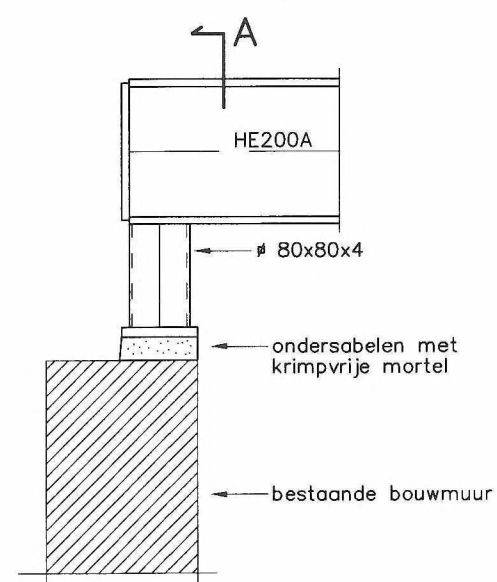
aanzicht spant

nb : dakterras niet getekend

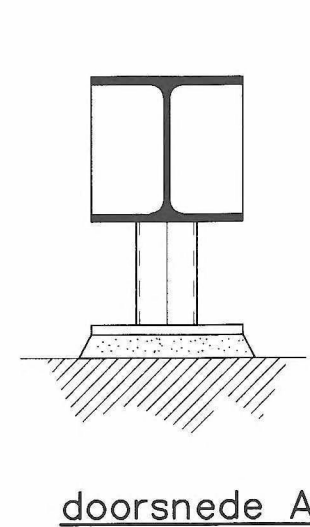
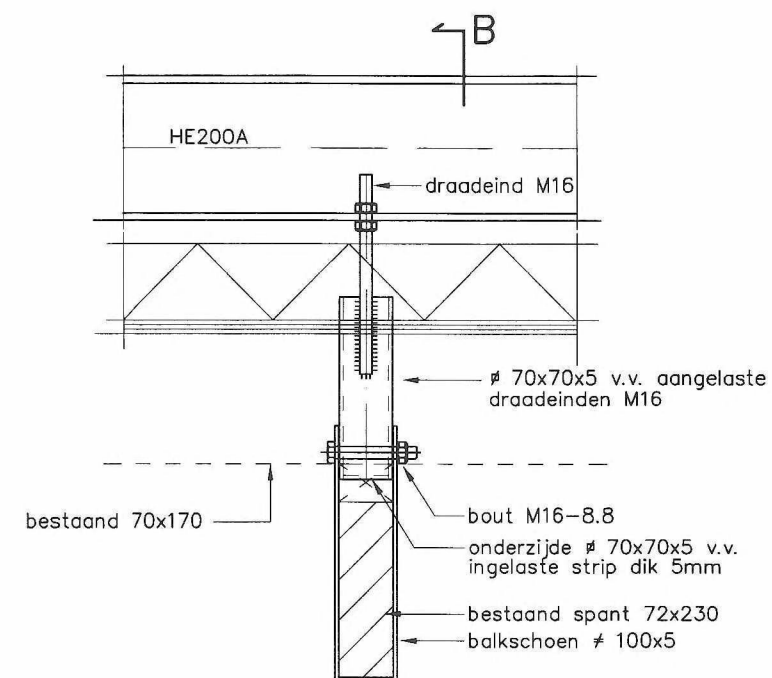
B.V. 20810384/1		
STADSONTWIKKELING UTRECHT		
SECTOR PUBLIEKE DIENSTEN		
INGEKOMEN D.D. 16-4-10		
BEHANDELD EXPERTISE	D.D.	PAR
	22/9	5.12.e

maatvoering bestaande i.h.w. te controleren resp. bepalen

staalkwaliteit	: S 235
boutkwaliteit	: 8.8
lassen	: a-min. = 4 mm
konservering	: thermisch verzinkt

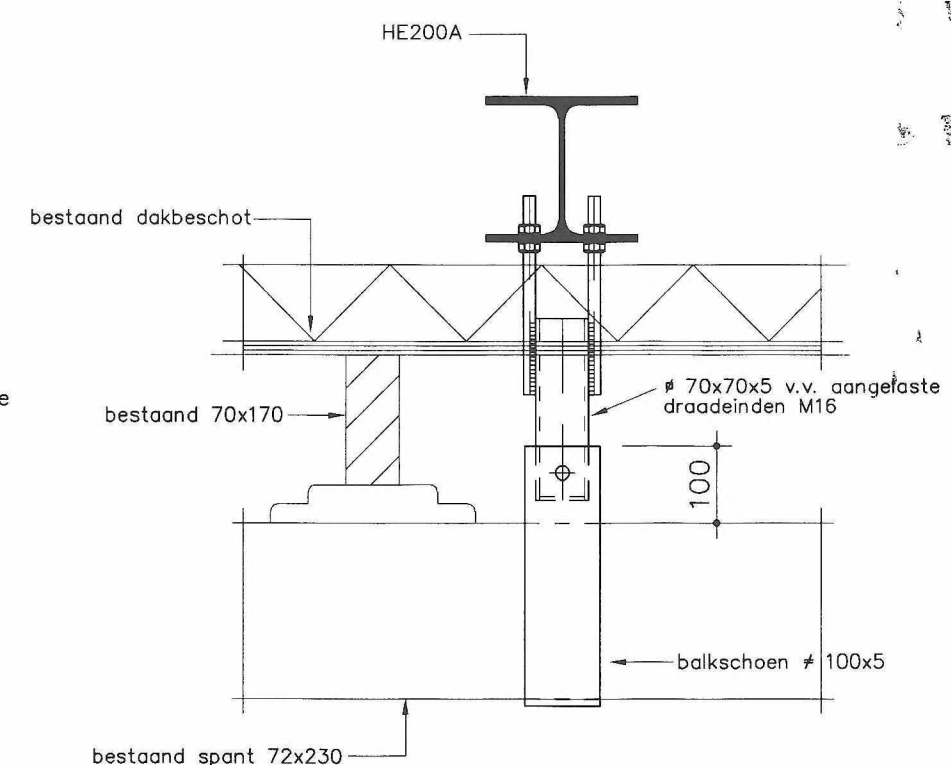
detail 1

principe ondersteuning liggen HE200A  
nb : bestaand dak niet getekend


doorsnede Adetail 2

principe ophangen spant 72x230 aan ligger HE200A  
evt. ligger HE200A op lager nivo (wel boven bestaand dakbeschoet) aanbrengen

nb : dakterras niet getekend

doorsnede B

wijziging	E			
	D			
	C			
	B			
	A			
		omschrijving	datum	get.

<div style="writing-mode: vertical-rl; transform: rotate(180deg);">         GUTBOUW       </div>	Reijneveld Engineering bv Postbus 24 NL-3925 ZG Scherpenzeel Tel. +31 (0)33 277 33 36 Fax. +31 (0)33 277 44 43		 <b>Reijneveld</b> adviseurs voor beton-, hout- en staalkonstrukties	
	project	verbouw bovenwoning Nicolaas Beetsstr. 16b te Utrecht		schaal 1 : 100/10
	opdrachtgever	Mooigoed samenstellers te Utrecht		datum 13-04-10
	ontwerp	BYTR Architecten te Utrecht		get. <span style="background-color: black; color: white;">512e</span>
onderdeel	ondersteuning bestaand spant		gez.	werknr. 10052
			tek. nr.	01

Deze tekening is eigendom van Reijneveld Engineering bv te Scherpenzeel en mag zonder onze SCHRIFTELIJKE toestemming NIET worden gereproduceerd, noch aan derden ter inzage worden gegeven.