













Situatie 1:500  
Geertestraat 11, 3511 XD Utrecht | UTT00-C-4737

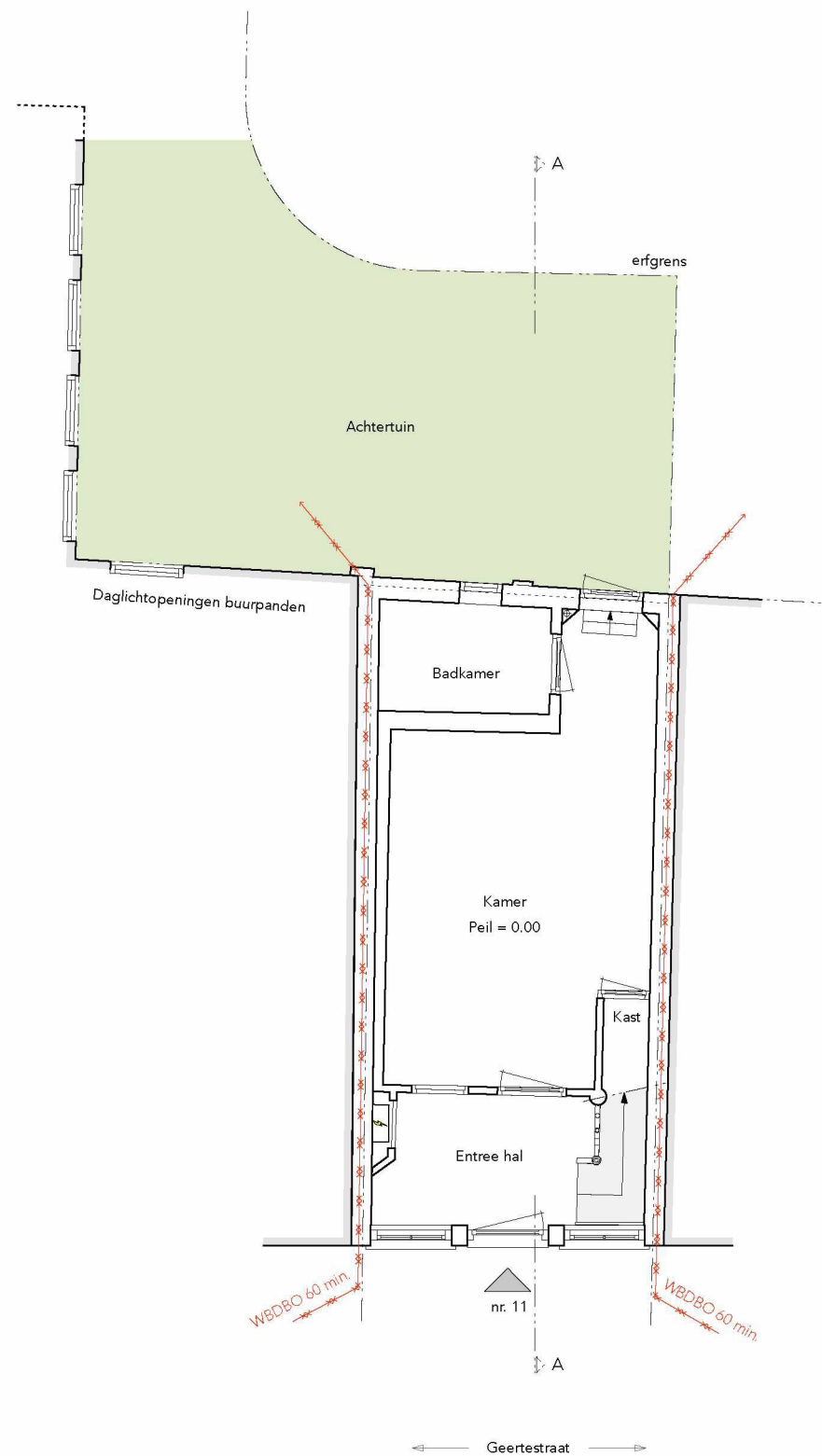
ALGEMEEN		RUIMTEN EN OPPERVlakTEN				RENVooI		
<ul style="list-style-type: none"><li>- Alle maten dienen in het werk te worden gecontroleerd.</li><li>- Woningtoegangsdeuren voorzien van rookmelder-gestuurde dranger.</li><li>- Alle beton-, hout- en staalconstructies alsmede wapening volgens opgave constructeur.</li><li>- Het dak wordt uitgevoerd overeenkomstig NEN 6063 (niet brandgevaarlijk).</li><li>- Voorzieningen voor afvoer van rook zijn overeenkomstig NEN 6062. De hiervoor noodzakelijke materialen zijn onbrandbaar conform NEN 6064.</li><li>- De noodverlichtingsinstallatie voldoet aan NEN 1010 en heeft in de aangegeven ruimten binnen 15 seconden gedurende 1 uur over de vereiste breedte een verlichtingssterkte van 1Lux op vloerniveau.</li><li>- Met betrekking tot beperking van ontwikkeling van brand: het gebouw wordt uitgevoerd volgens de eisen van het bouwbesluit 2012 afdeling 2.9</li><li>- Met betrekking tot beperking van ontstaan van rook: waar benodigd wordt het gebouw uitgevoerd volgens de eisen van het bouwbesluit 2012 afdeling 2.9</li></ul>	<ul style="list-style-type: none"><li>- De woningen worden voorzien van voorzien van rookmelders conform NEN 2555</li><li>- De brandwerendheid van doorvoeringen door brandwerende wanden of vloeren moet gelijk zijn aan die van de desbetreffende wand of vloer conform de NEN 6069 of de NEN-EN 1366 - 3 + 4</li><li>- Het bouwwerk wordt uitgevoerd met een WBDBO van tenminste 30 minuten, ten opzichte van een identiek doch spiegelsymmetrisch ten opzichte van de perceelgrens gelegen gebouw.</li></ul>	Begane grond	0.01	Verkeersruimte:	5,6	m²		WBDBO 60 minuten
			0.02	Verblijfsruimte:	11	m²		WBDBO 30 minuten
			0.03	Toilet:	1,3	m²		
			0.04	Verblijfsruimte:	11	m²		
			0.05	Verblijfsruimte:	11	m²		
		Eerste verdieping	1.01	Verblijfsruimte:	28	m²		Nieuwe wanden
								Meterkast
		Tweede verdieping	2.01	Verkeersruimte:	1	m²		Brandwerende deur, 60 minuten
			2.02	Verblijfsruimte:	12	m²		Brandwerende deur, 30 minuten
			2.03	Badruimte:	11	m²		Panieksluiting
		Gebruiksoppervlakte	:	105	m²			Zelfsluitende deur
		Verblijfsgebied	:	74	m²			
		Inhoud voor verbouwing	:	359	m³			Noodverlichting
		Inhoud na verbouwing	:	386	m³			Rookmelder
		Nieuwe trap 01		Nieuwe trap 02				
		optrede 14 x 187 mm		optrede 4 x 155 mm				
		aantrede 13 x 200 mm		aantrede 3 x 290 mm				
Ventilatie: Keukens (21 dm3/s), badkamers (14 dm3/s) en toiletten (7 dm3/s) voorzien van mecahnische ventilatie. In alle kozijnen worden ventilatieroosters geplaatst.		NIEUWE KOZIJNEN IN DE BUITENGEVEL dubbel glas HR++ (U = 1,2 W/m²K) Scheidingsconstructie U ≤ 1,65 W/m²K						

VERGUNNINGSAANVRAAG

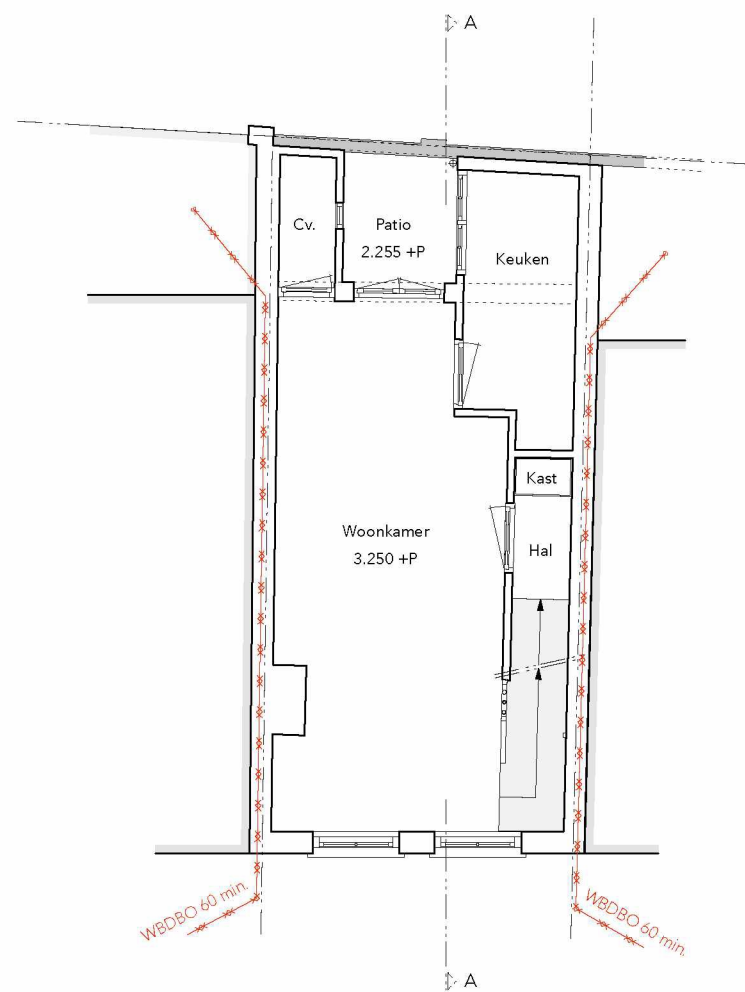
GEERTESTRAAT 11 UTRECHT

projectnummer 231114 | 6 mei 2024 versie 2

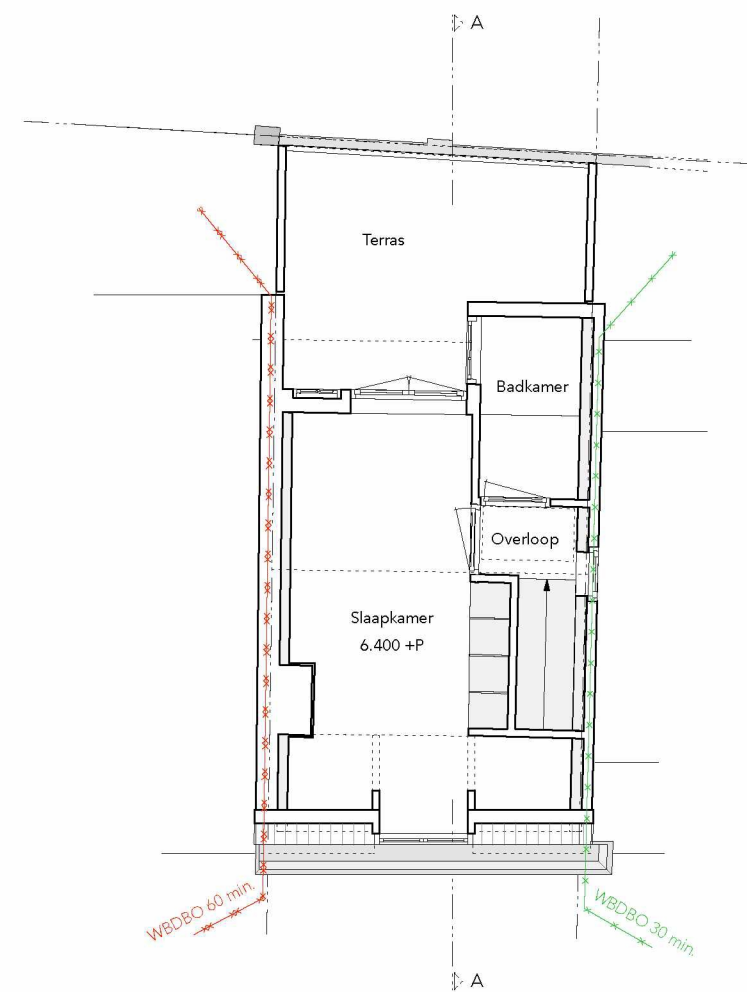




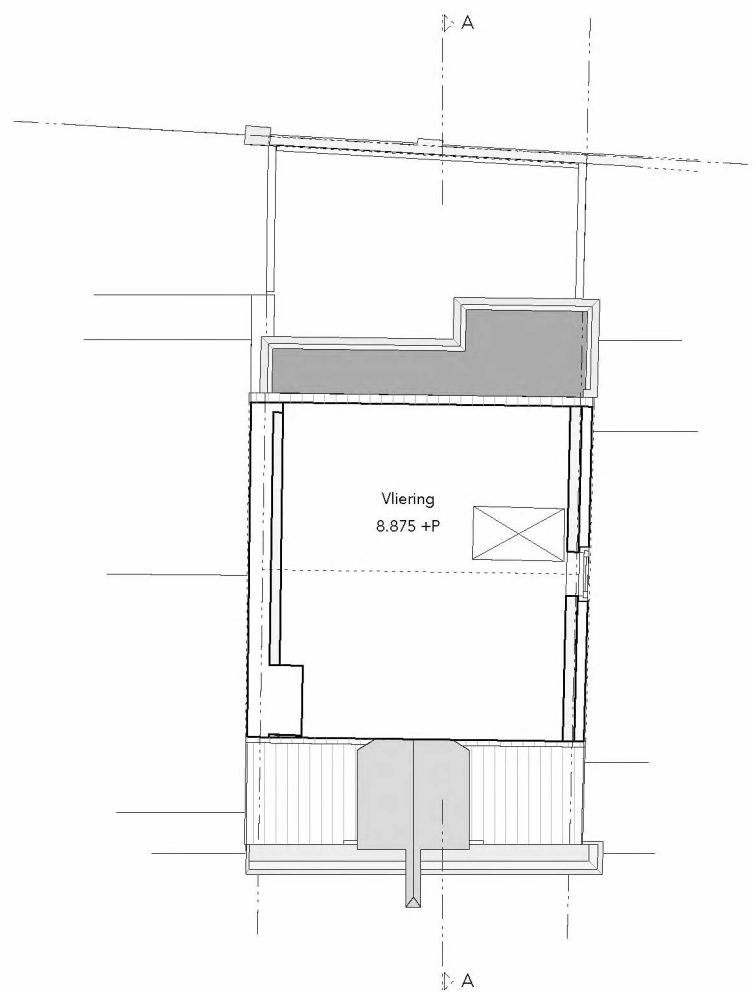
BEGANE GROND | BESTAAND



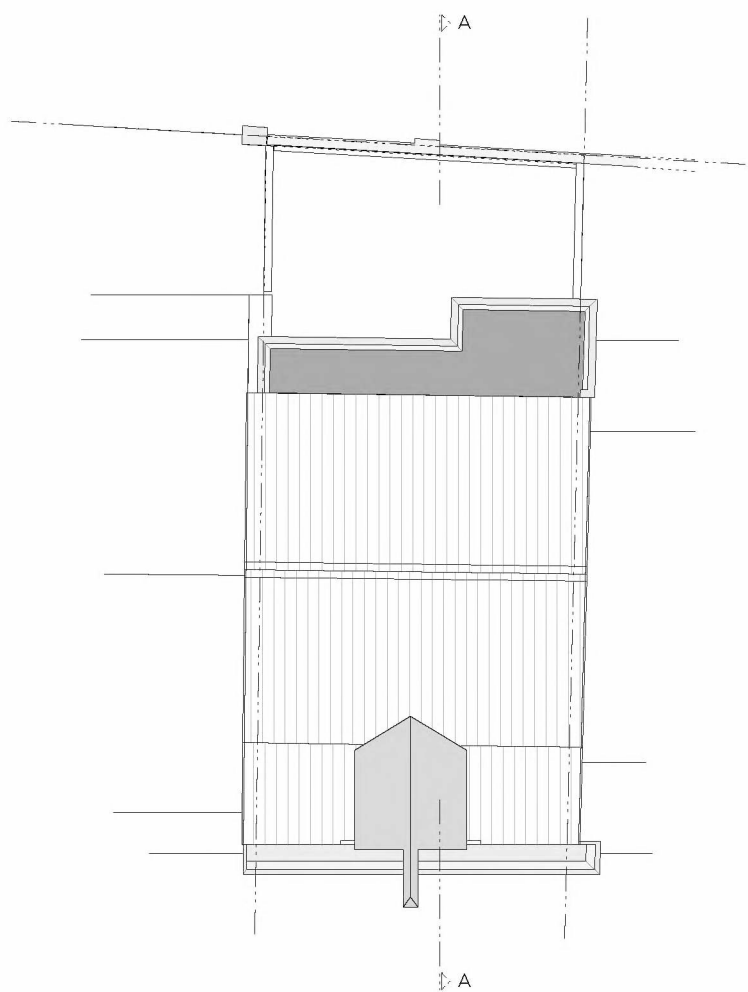
EERSTE VERDIEPING | BESTAAND



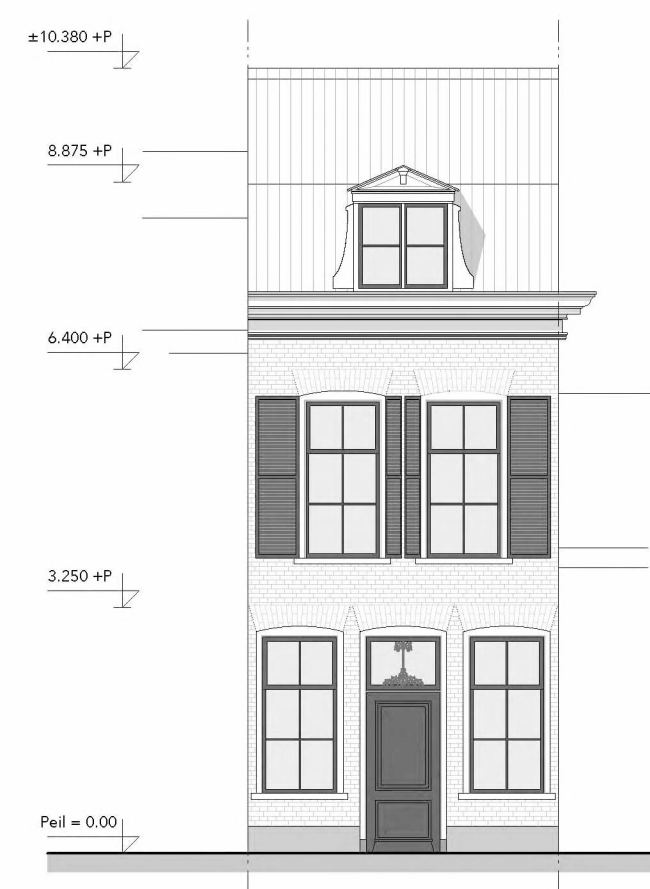
TWEDE VERDIEPING | BESTAAND



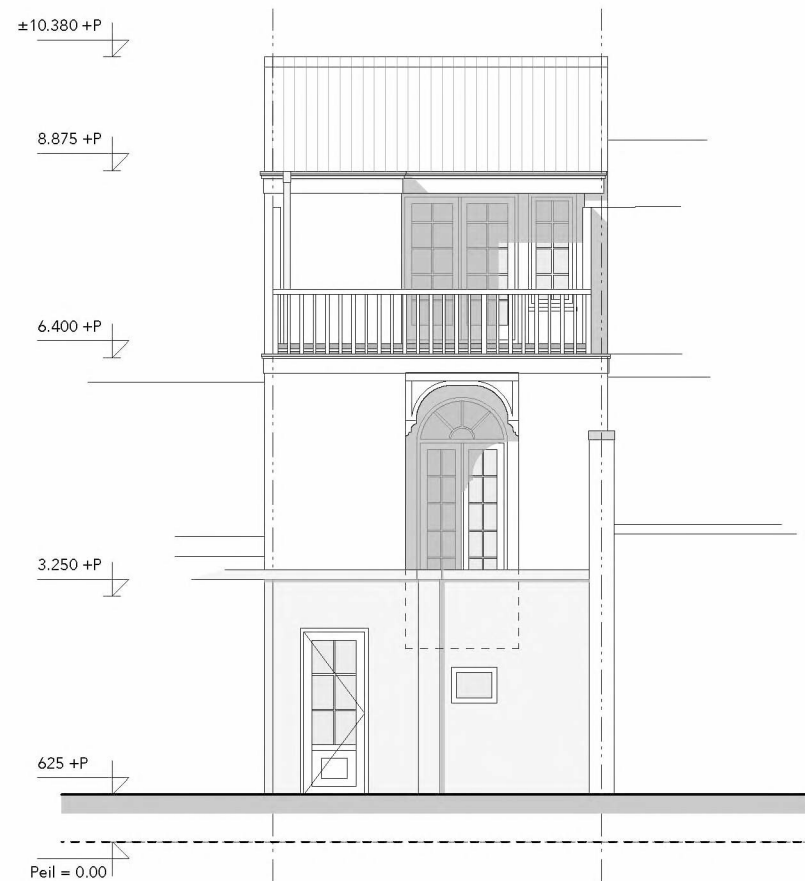
VLIERING I BESTAAND



DAKAANZICHT I BESTAAND



VOORGEVELAANZICHT I BESTAAND

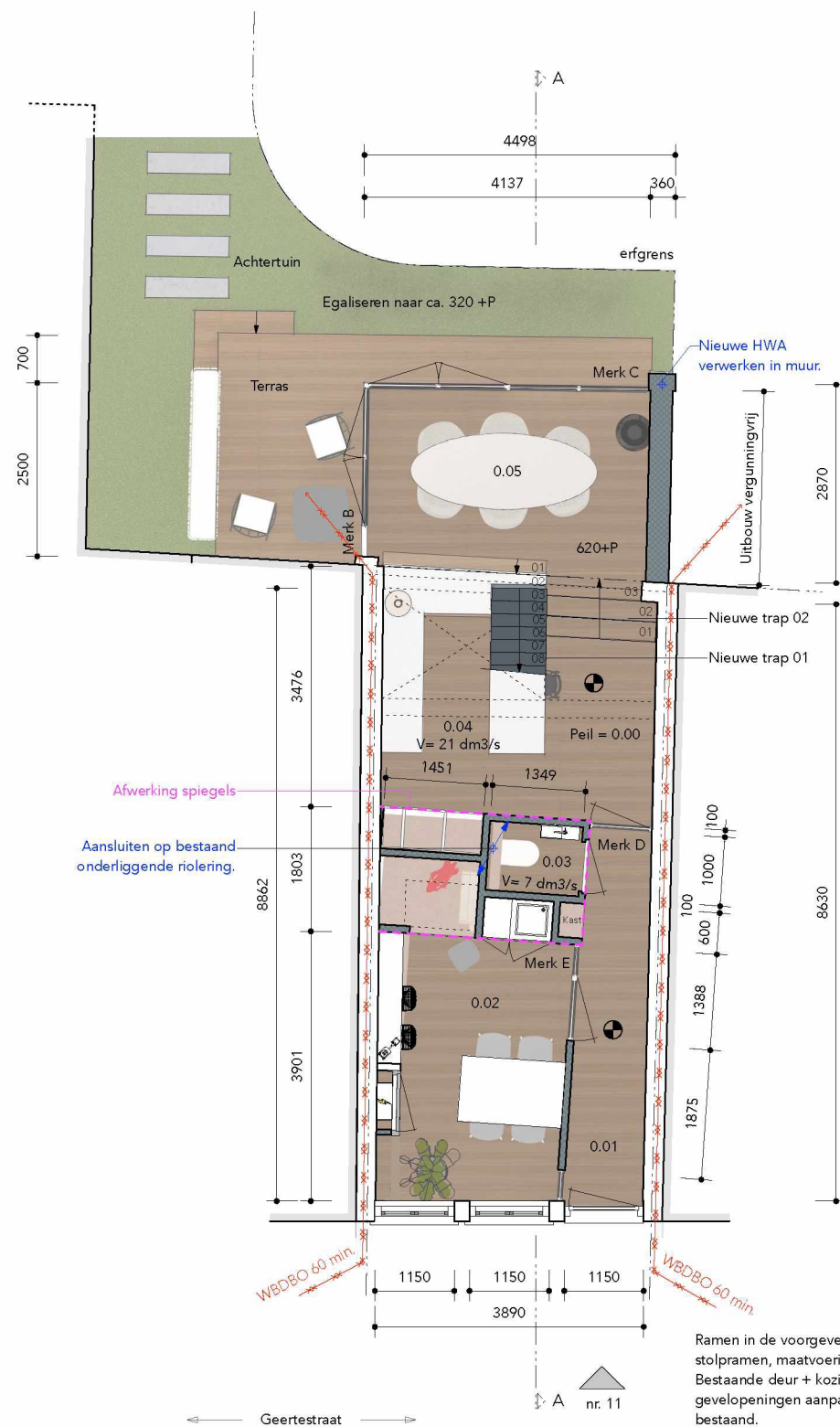


ACHTERGEVELAANZICHT I BESTAAND

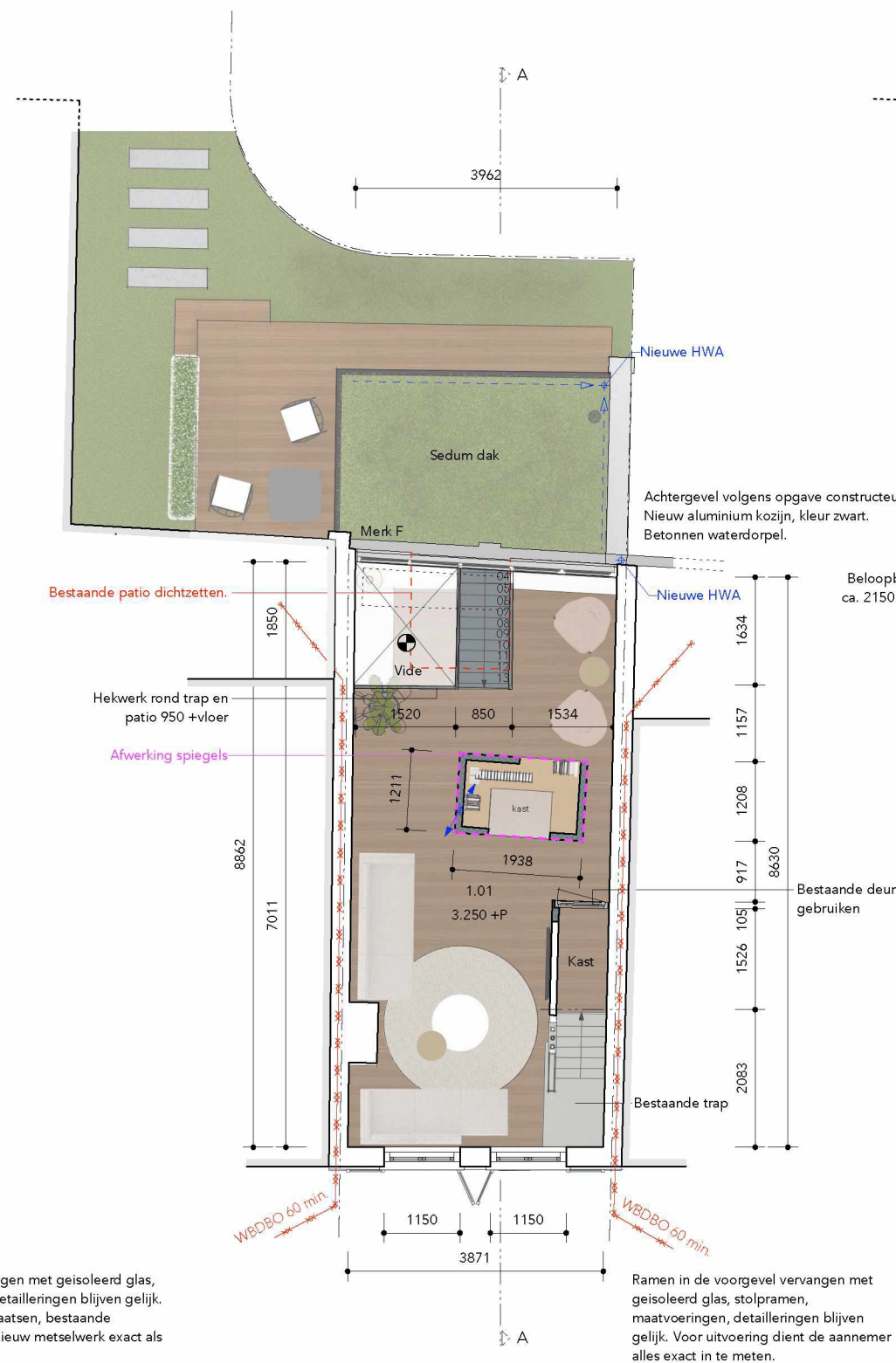


DOORSNEDE A I BESTAAND





BEGANE GROND I NIEUW



EERSTE VERDIEPING I NIEUW



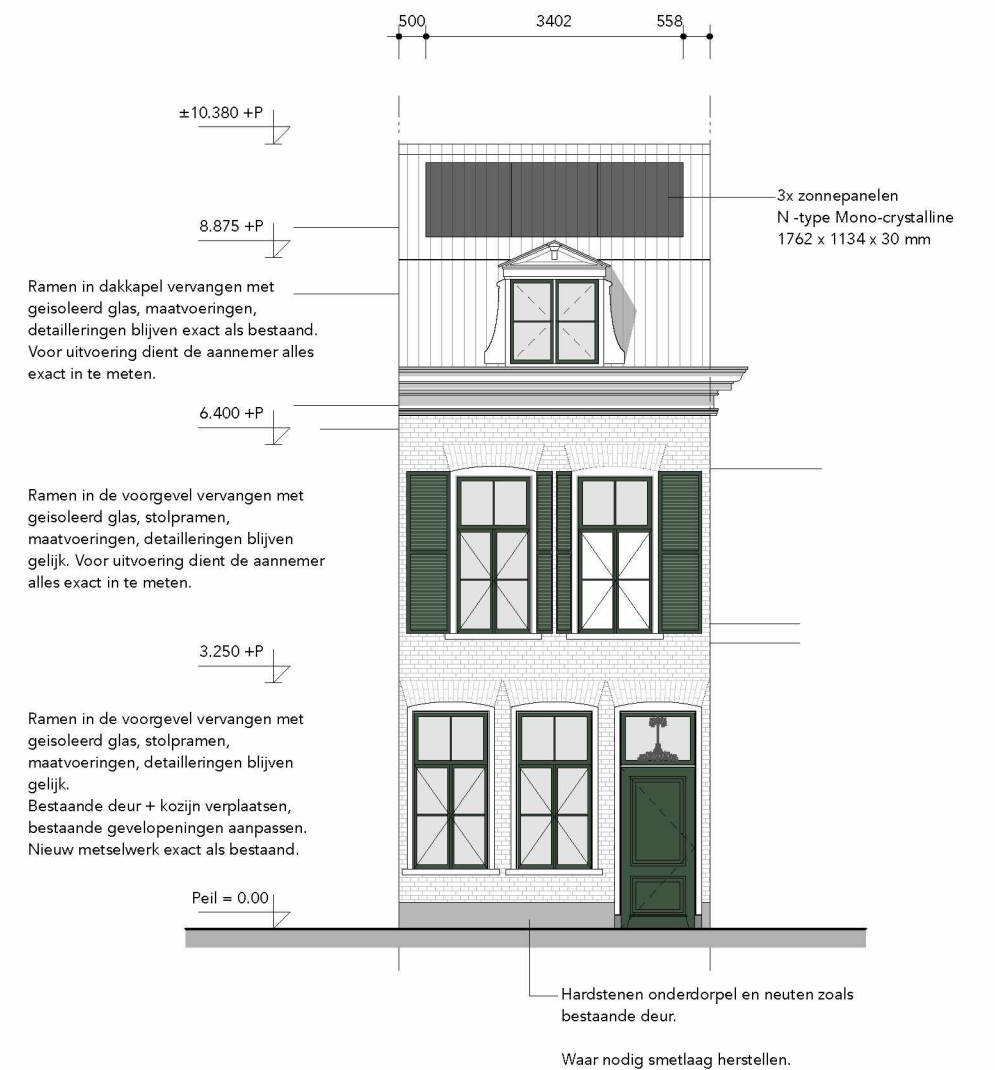
TWEDE VERDIEPING I NIEUW



VLIERING I NIEUW



DAKAANZICHT I NIEUW

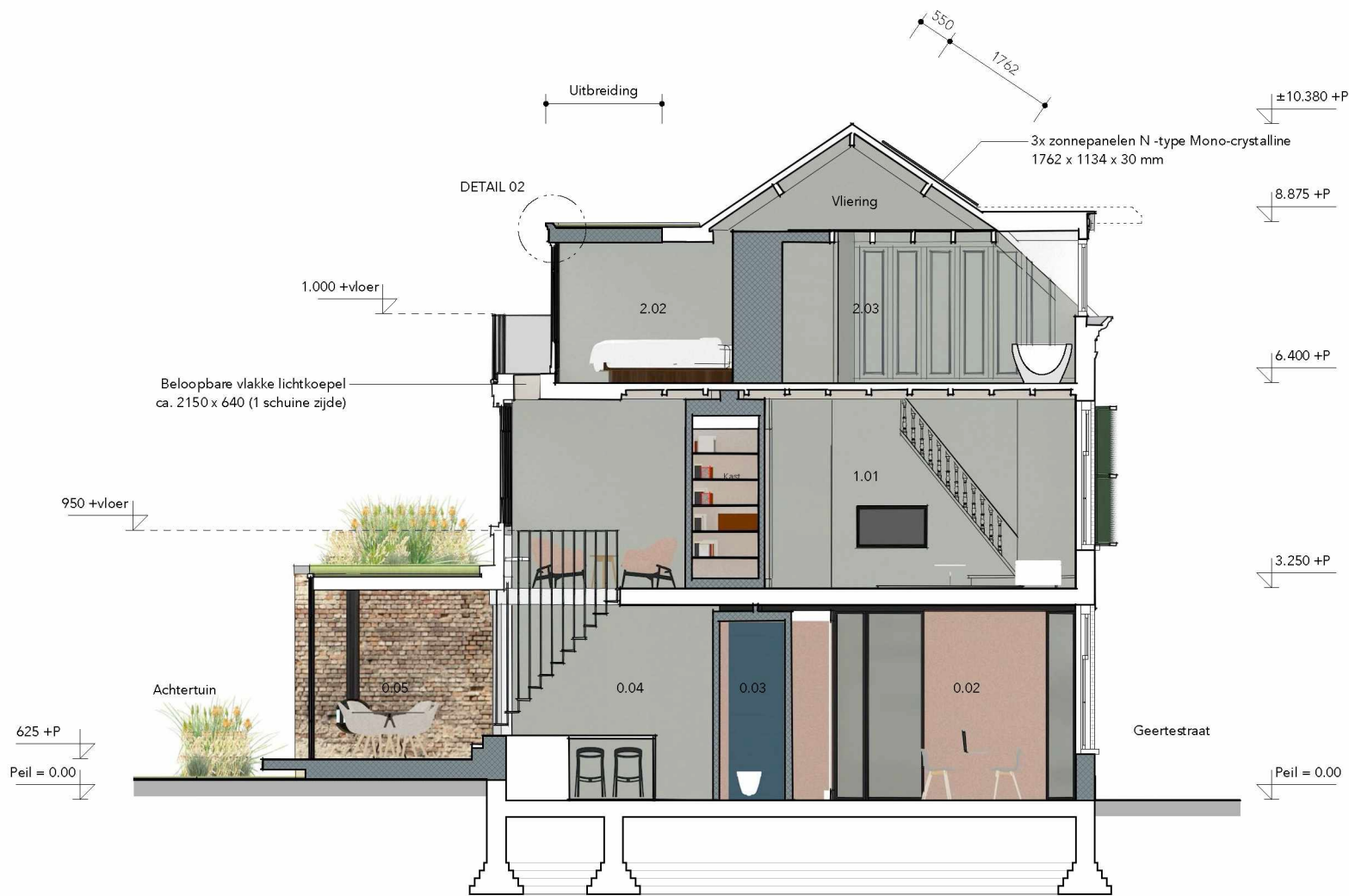


VOORGEVELAANZICHT I NIEUW



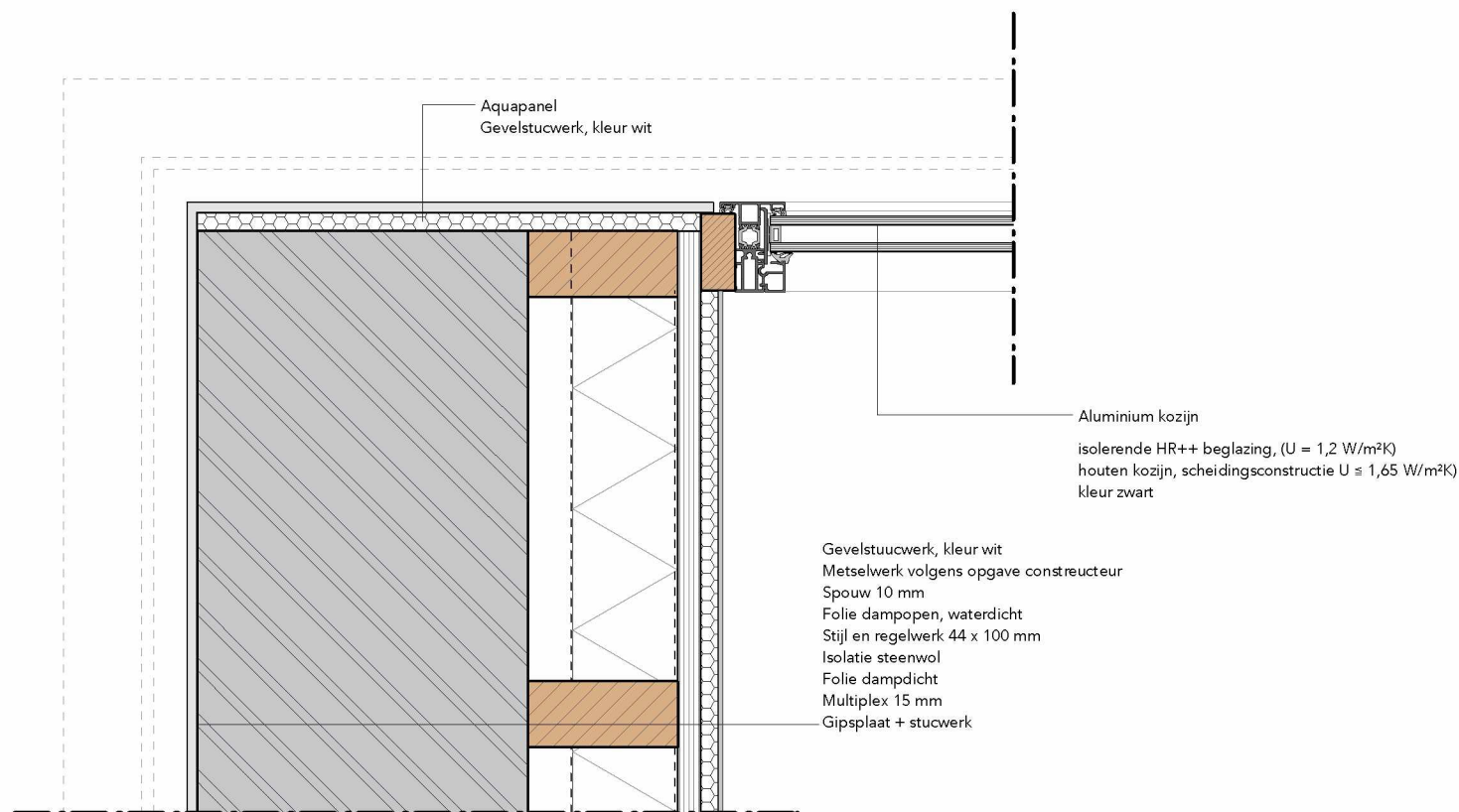


ACHTERGEVELAANZICHT I NIEUW

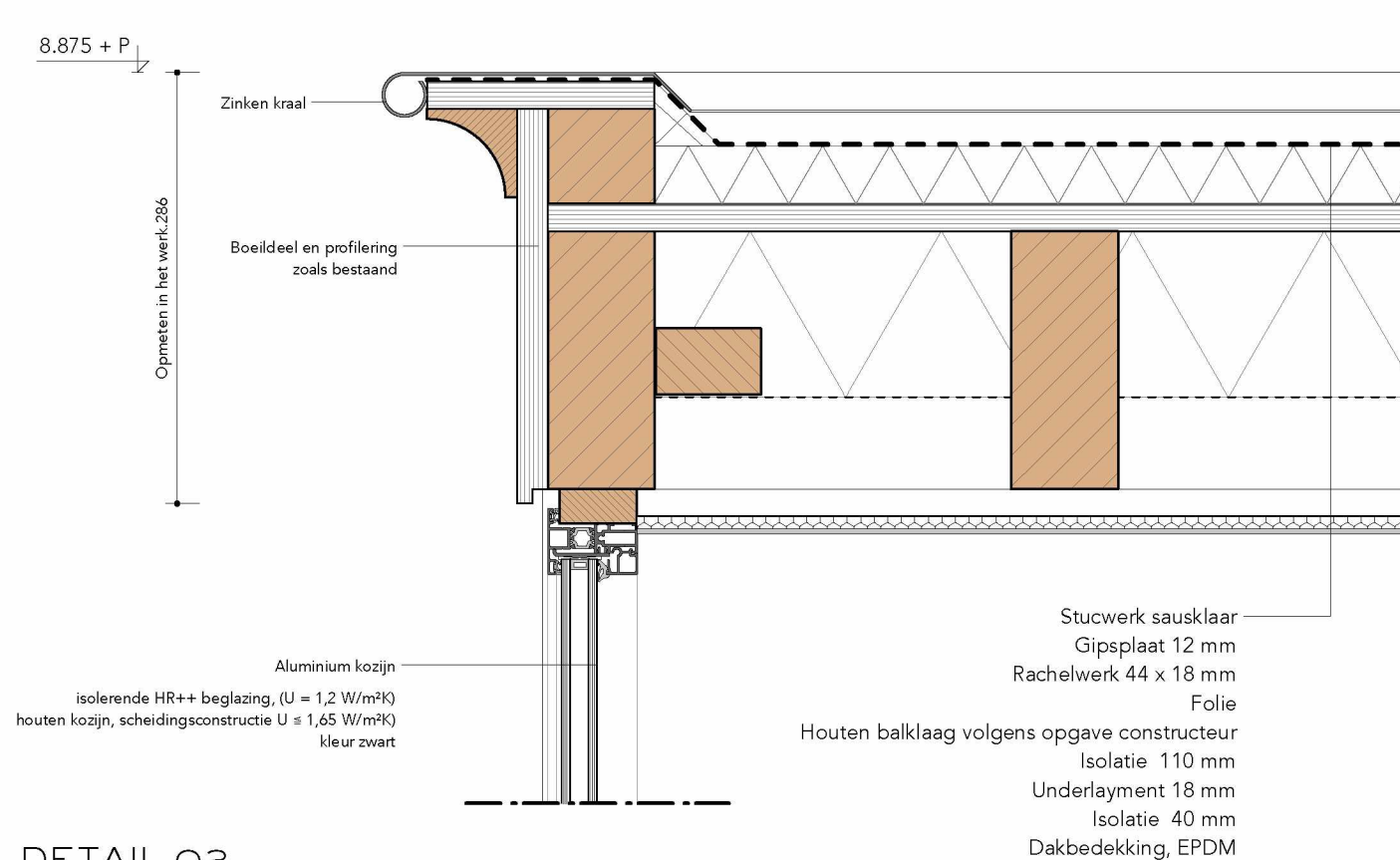


DOORSNEDE A I NIEUW





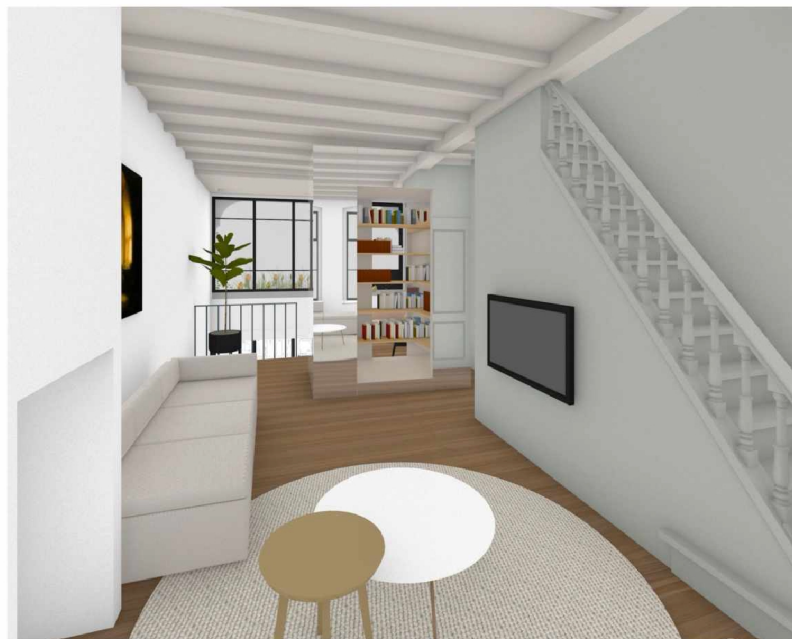
DETAIL 01



DETAIL 02



IMPRESSIE BEGANE GROND



IMPRESSIE 1<sup>ste</sup> VERDIEPING



IMPRESSIE ACHTERGEVEL