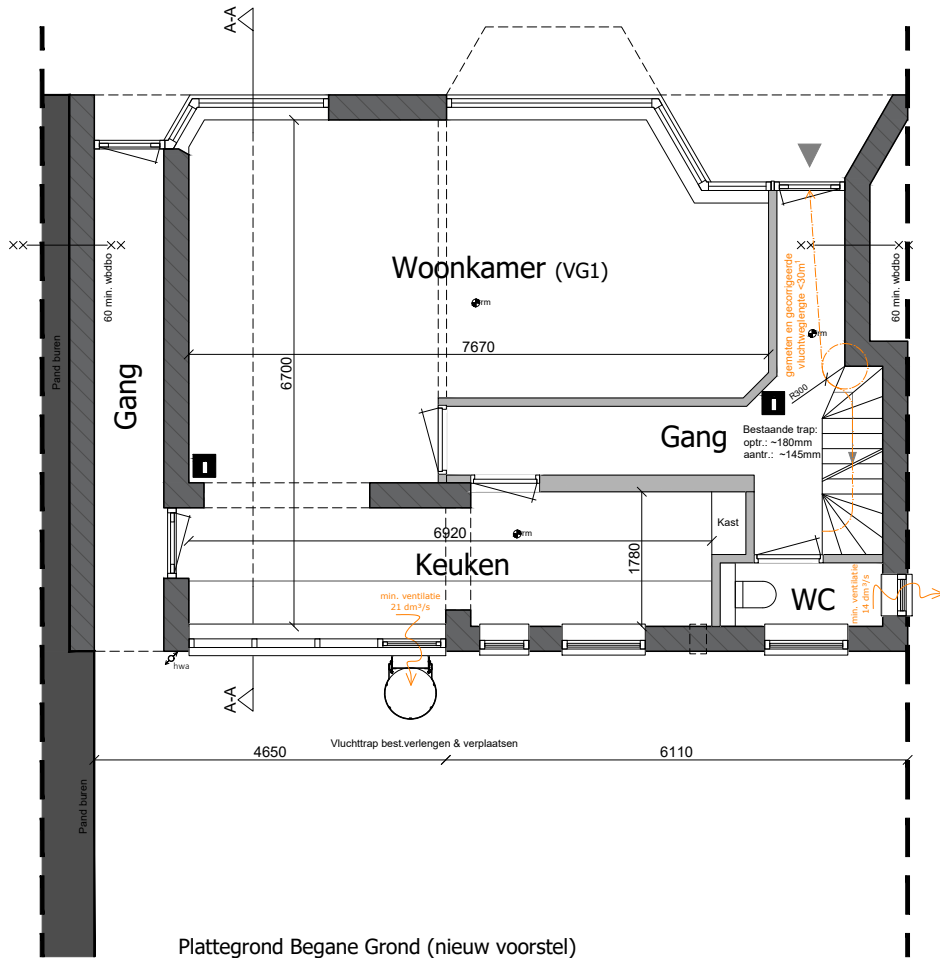
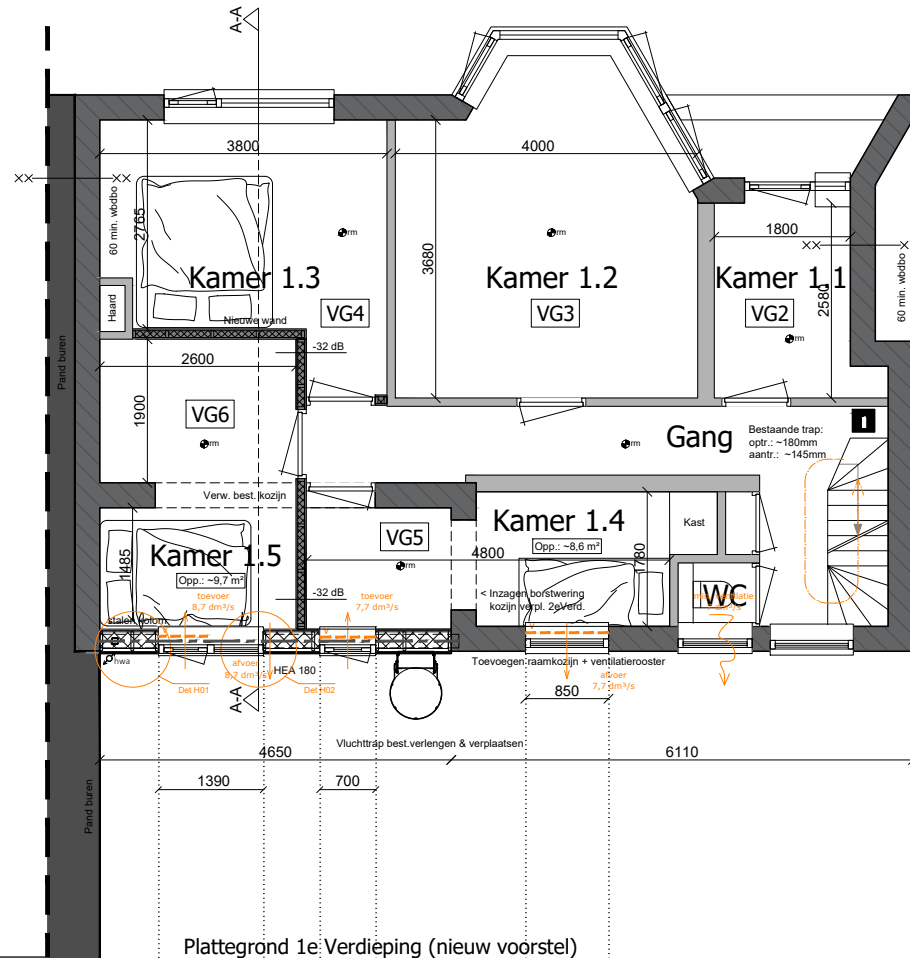


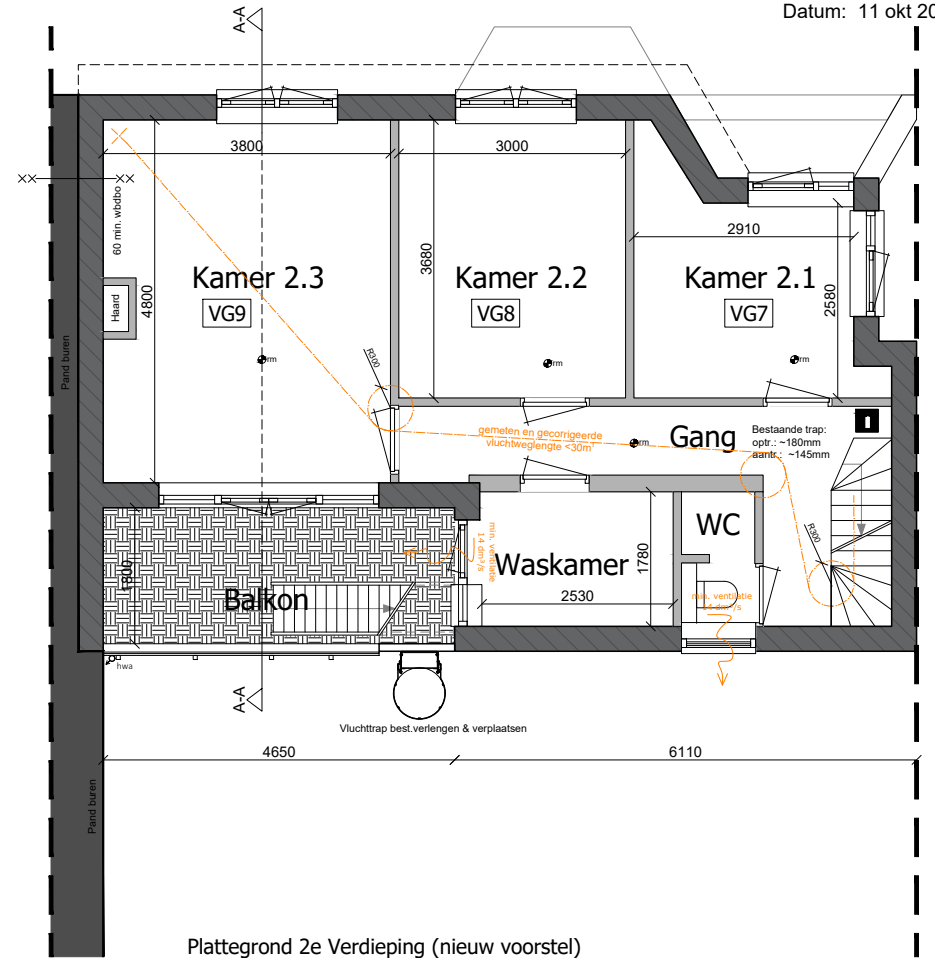
0m 2m 4m
A3 - 1 : 100



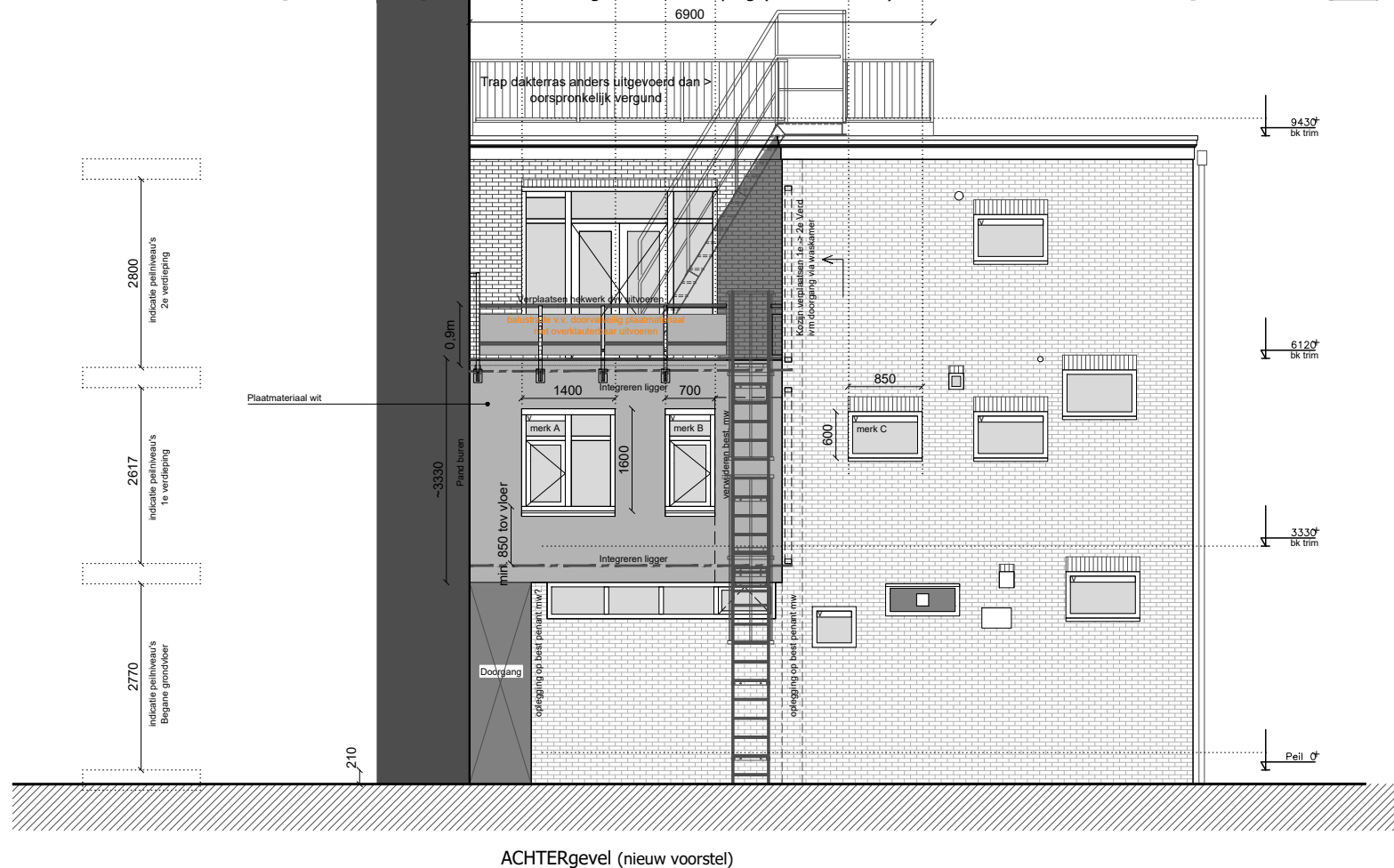
Plattegrond Begane Grond (nieuw voorstel)



Plattegrond 1e Verdieping (nieuw voorstel)



Plattegrond 2e Verdieping (nieuw voorstel)



ACHTERgevel (nieuw voorstel)

De woning is in geheel één brandcompartiment. Zie rapportage S&W consultancy

- Brandblusser
- Rookmelder conform 2555

Vluchtweglengte < 30 m¹

* Maatvoering in het werk controleren *

Verbouwing Poortstraat 2/2bis, Utrecht

Opdrachtgevers: Stichting "Mona Lisa"

Datum: 11 okt 2023

Ventilatie berekening (natuurlijke toe- en afvoer)	
Kamer 1.4	Kamer 1.5
VR = 0,9 dm ³ /s.m ²	VR = 0,9 dm ³ /s.m ²
8,6 x 0,9 = 7,7 dm ³ /s	9,7 x 0,9 = 8,7 dm ³ /s
toevoer	toevoer
I = ~410mm	I = ~470mm
idem afvoer.	idem afvoer.
aanwezig = ~1280mm	aanwezig = ~700mm
Voldoet	Voldoet
DucoTon 18'ZR'	DucoTon 18'ZR'
(capa. 18,6 per m1)	(capa. 18,6 per m1)
	afvoer gevel-dakrooster
	Ø150-200mm

BUREAU
ANS
ARCHITECTUUR

Koraalrood 153
2718 SB
Zoetermeer

info@bureauANS.nl

www.bureauANS.nl