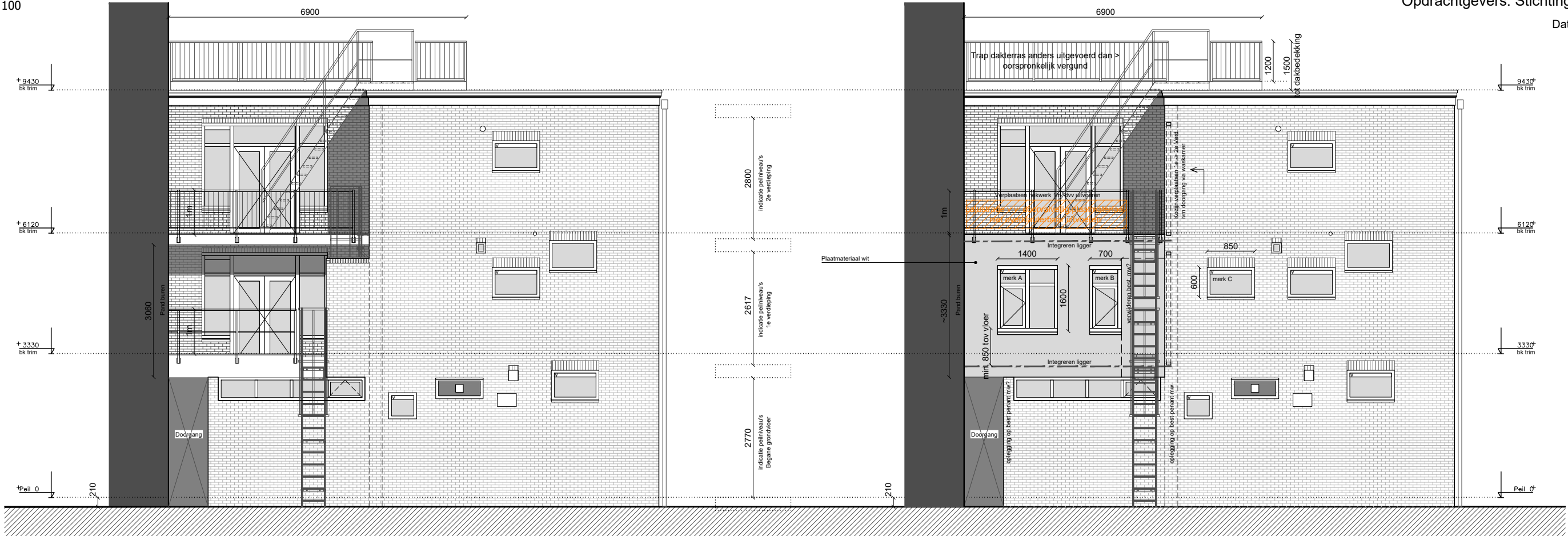


0m 2m 4m
A3 - 1 : 100

Verbouwing Poortstraat 2/2bis, Utrecht

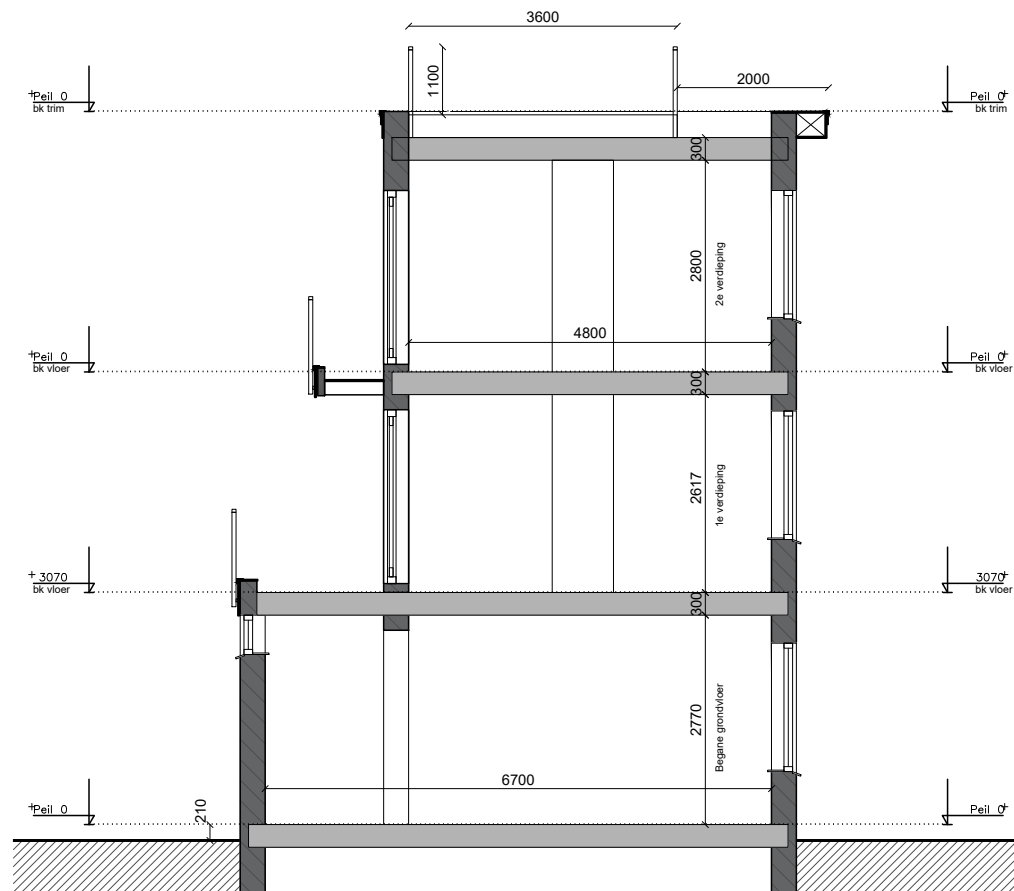
Opdrachtgevers: Stichting "Mona Lisa"

Datum: 6 sept 2023

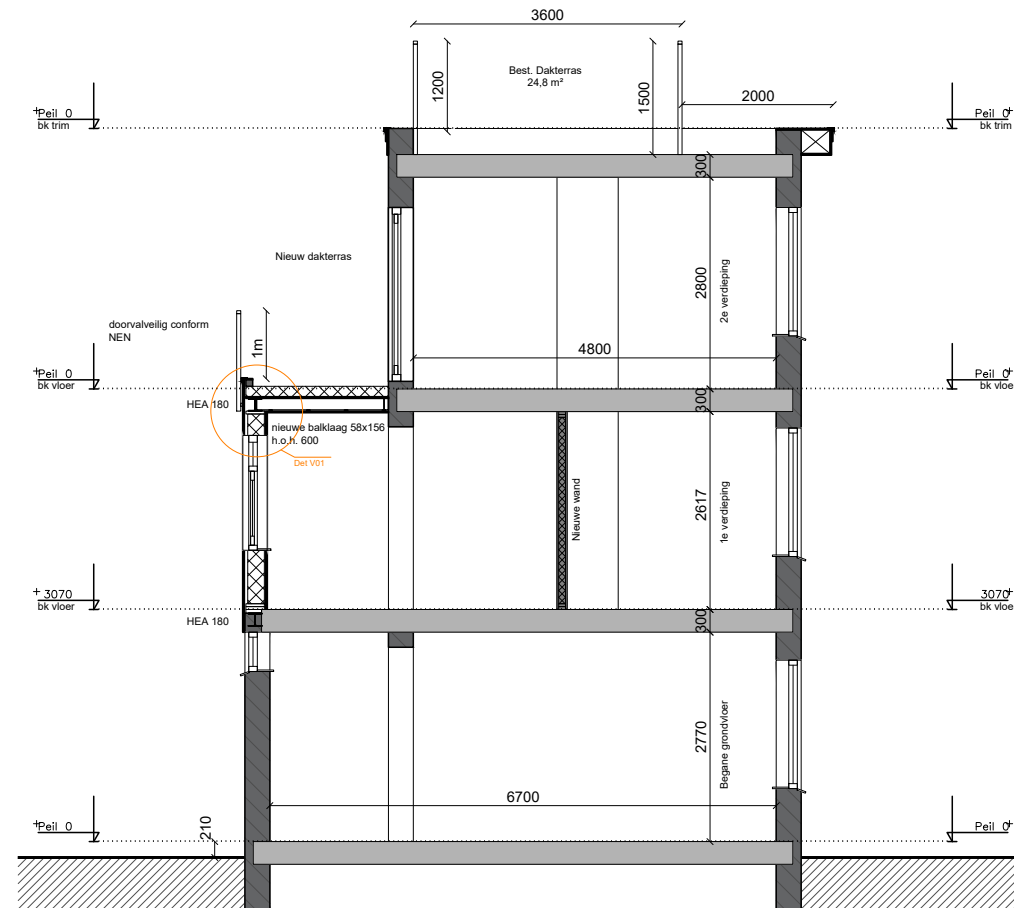


ACHTERgevel (Bestaand)

ACHTERgevel (nieuw voorstel)



Doorsnede A-A (bestaand)



Doorsnede A-A (nieuw voorstel)

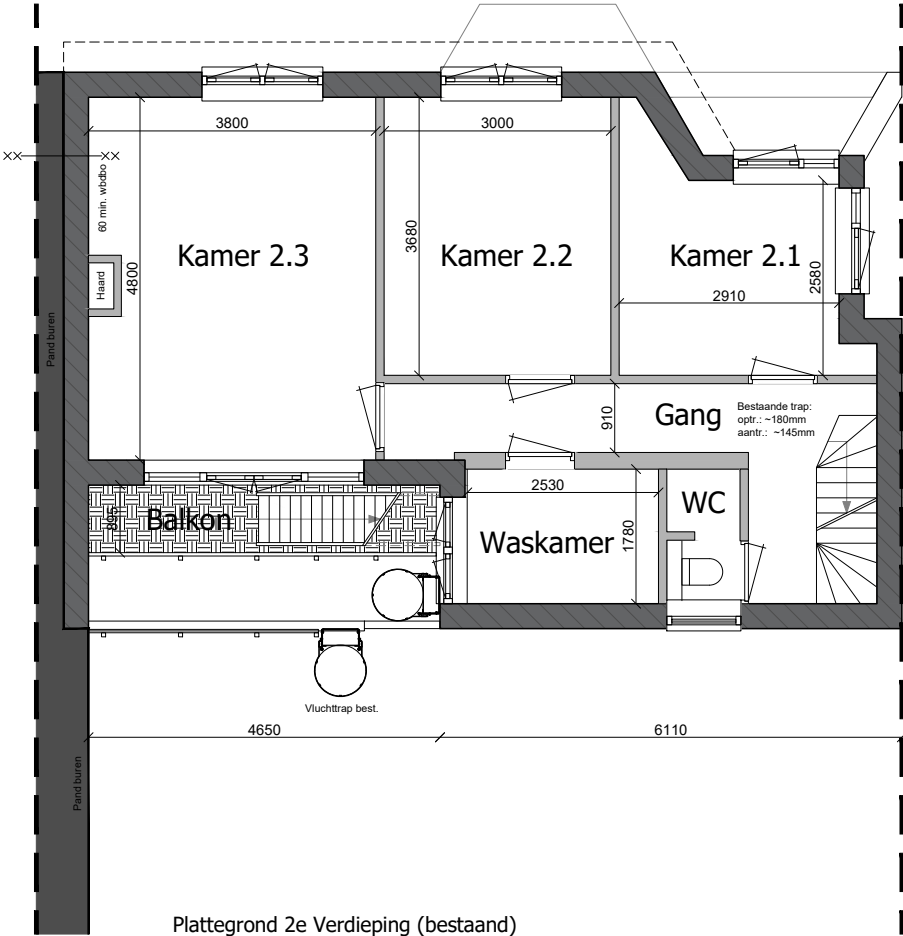
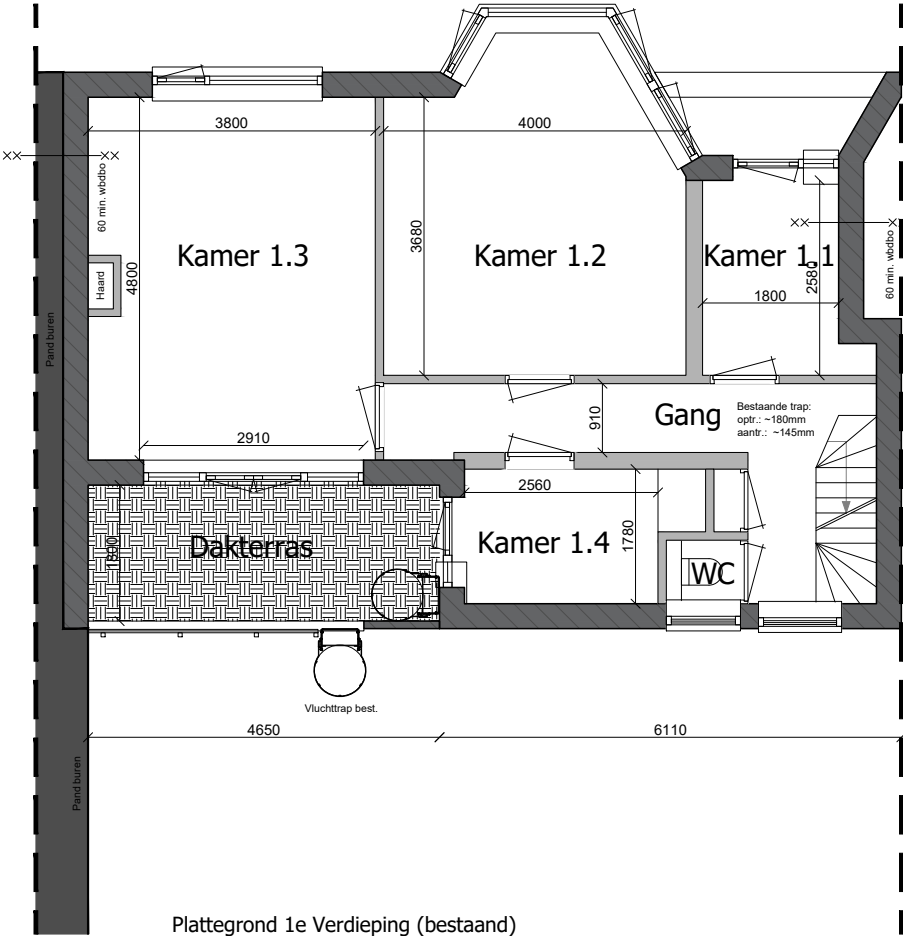
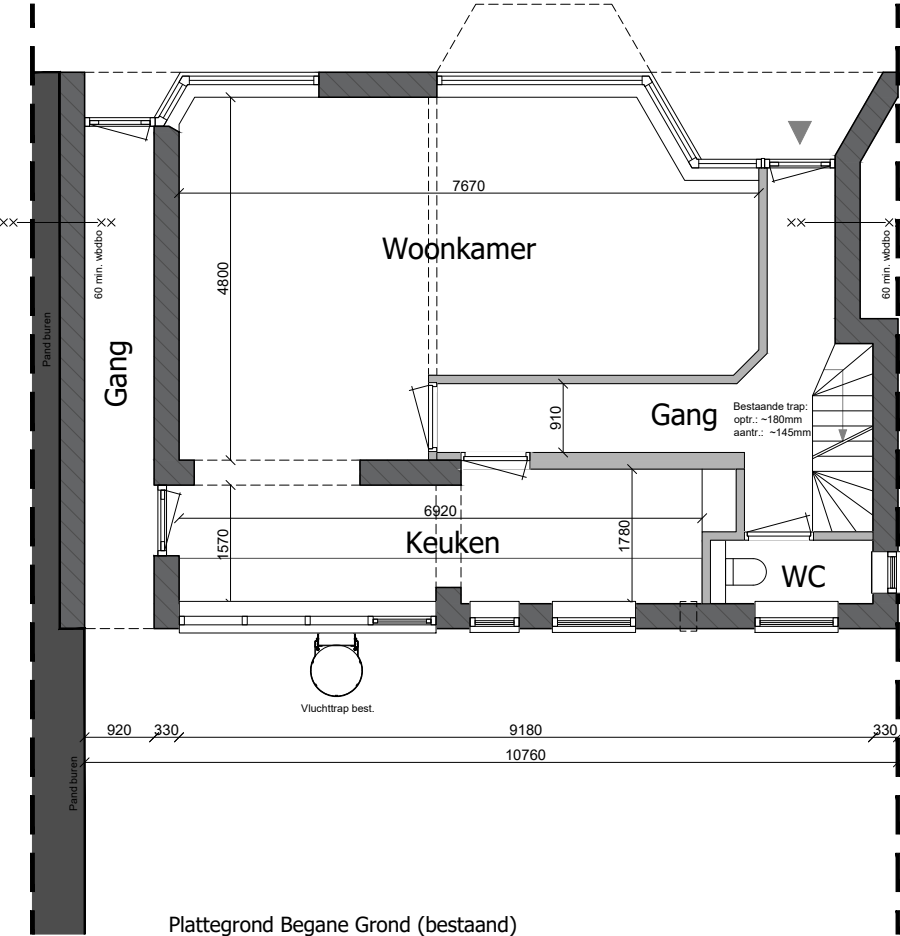
* Maatvoering in het werk controleren *

BUREAU
ANS
ARCHITECTUUR

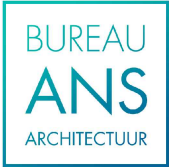
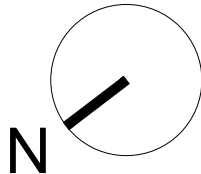
Koraalrood 153
2718 SB
Zoetermeer

info@bureauANS.nl

www.bureauANS.nl



* Maatvoering in het werk controleren *

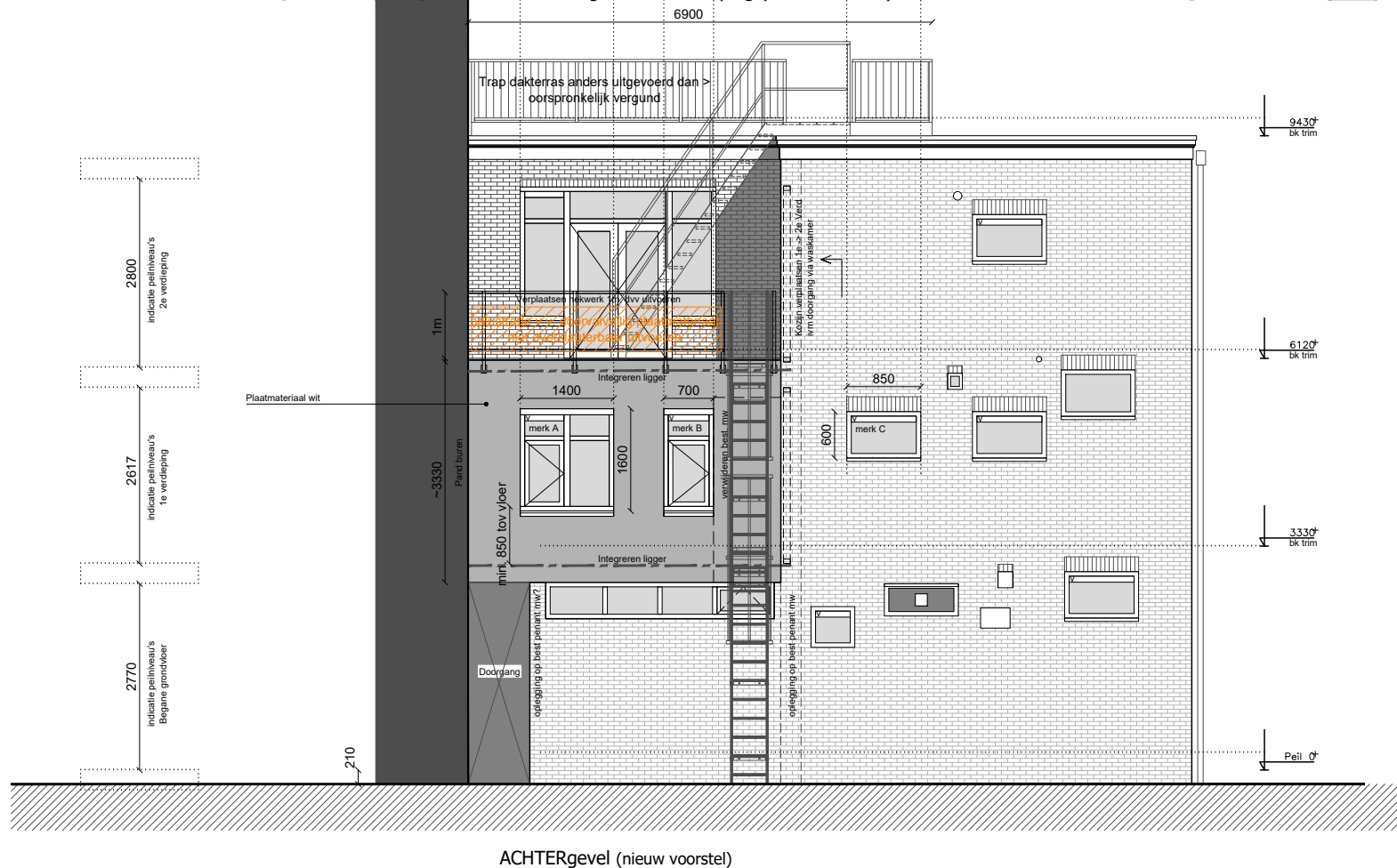
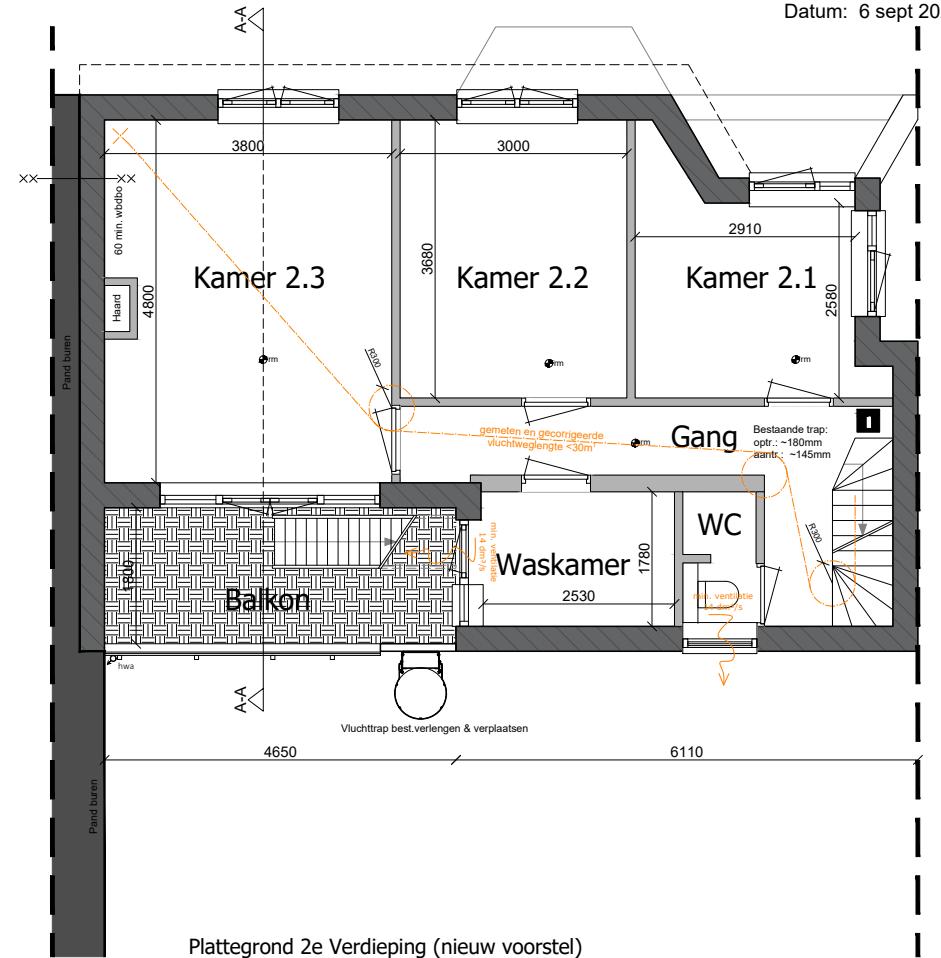
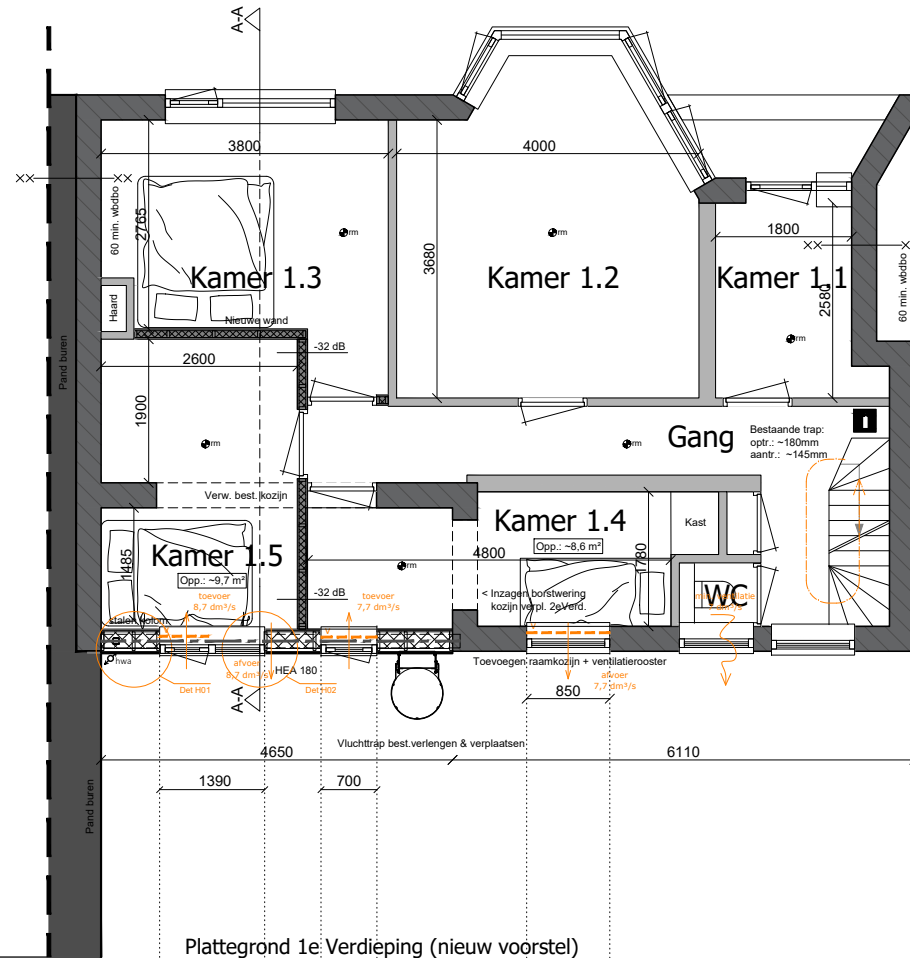
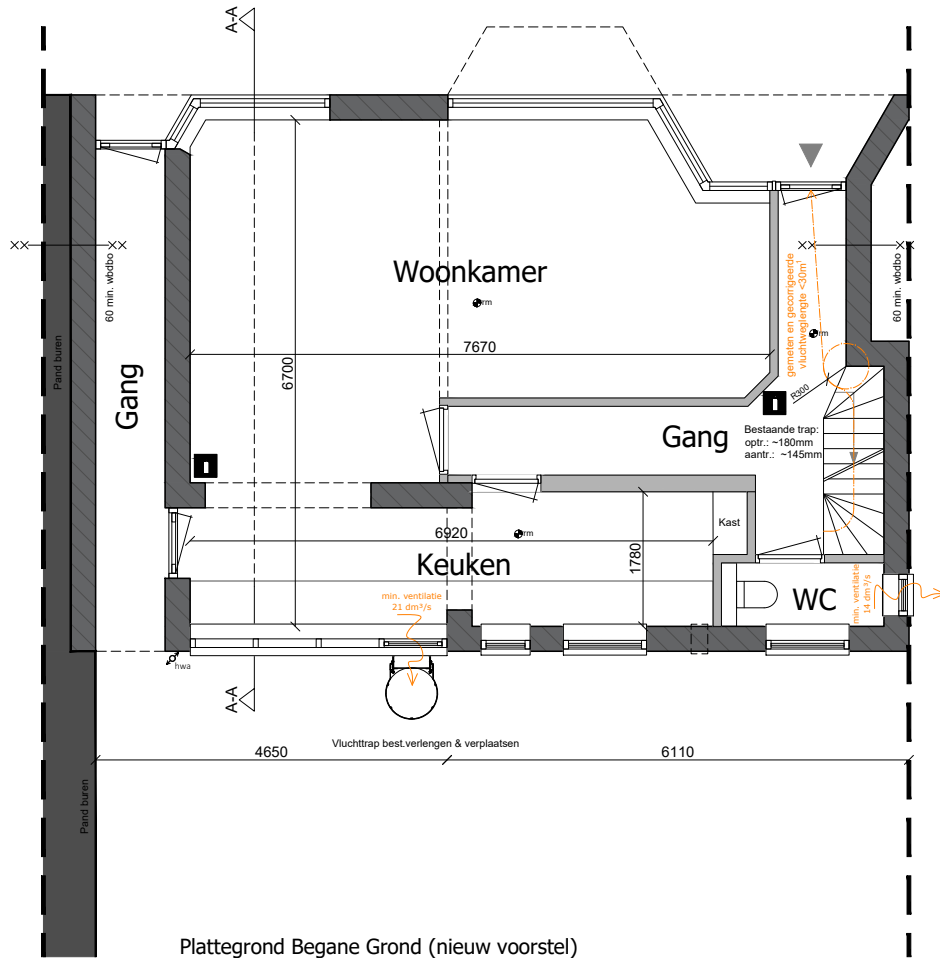


Koraalrood 153
2718 SB
Zoetermeer

info@bureauANS.nl

www.bureauANS.nl

0m 2m 4m
A3 - 1 : 100



Ventilatie berekening (natuurlijke toe- en afvoer)	
Kamer 1.4	Kamer 1.5
VR = 0,9 dm³/s.m²	VR = 0,9 dm³/s.m²
8,6 x 0,9 = 7,7 dm³/s	9,7 x 0,9 = 8,7 dm³/s
toevoer	toevoer
l = ~410mm	l = ~470mm
idem afvoer.	idem afvoer.
aanwezig = ~1280mm	aanwezig = ~700mm
Voldoet	Voldoet
DucoTon 18'ZR'	DucoTon 18'ZR'
(capa. 18,6 per m1)	(capa. 18,6 per m1)
	afvoer gevel-dakrooster
	Ø150-200mm

De woning is in geheel één brandcompartiment. Zie rapportage S&W consultancy

- Brandblusser
- Rookmelder conform 2555

Vluchtweglengte < 30 m¹

* Maatvoering in het werk controleren *

Verbouwing Poortstraat 2/2bis, Utrecht

Opdrachtgevers: Stichting "Mona Lisa"

Datum: 6 sept 2023

BUREAU
ANS
ARCHITECTUUR

Koraalrood 153
2718 SB
Zoetermeer

info@bureauANS.nl

www.bureauANS.nl

Doorvalveilig hekwerk conform Afdeling 2.3 - Vloerafscheidingen
Min. hoogte 1m. zonder opstapmogelijkheden en niet
overklauterbaar uitvoeren.

Dakopbouw (Rc 6,3 m²K/W): van Buiten naar Binnen

houten vlinderdelen
dubbellaags bitumen
PIR isolatie, 140mm o.g.
dampremmende folie
underlayment 18mm
houten stijlen 58x156 h.o.h. 600mm
gipsvezelplaat, 12mm
stucwerk, 5mm

op afschot

Wandopbouw (min. Rc 4,7 m²K/W): van Buiten naar Binnen

gevelafwerking, plaatmateriaal wit
stijl- en regelwerk, 22mm
dampdoorlatende folie
isolatie, 220mm
houten stijlen 38x245 h.o.h. 600mm
dampremmende folie
multiplex, 20mm
gipsvezelplaat, 12mm
stucwerk, 5mm

18 22 245 20 12
317



- * Constructies en afmetingen conform opgave constructeur
- * RC waardes conform berekening EPC
BG vloer = 3,7 m².K/W
Gevels = 4,7 m².K/W
Daken = 6,3 m².K/W
Kozijnen HR++ Uraam = 1,6 W/m².K
Uglas = 1,2 W/m².K
- * Maatvoering i.h.w. controleren
- * Alle naden binnenaansluitingen dampdiffusiedicht uitvoeren
- * Inbraakwerendheidsklasse II



Koraalrood 153
2718 SB
Zoetermeer

info@bureauANS.nl
www.bureauANS.nl

- * Constructies en afmetingen conform opgave constructeur
- * RC waarden conform berekening EPC
 - BG vloer = 3,7 m².K/W
 - Gevels = 4,7 m².K/W
 - Daken = 6,3 m².K/W
 - Kozijnen HR++ Uraam = 1,6 W/m².K
 - Uglas = 1,2 W/m².K
- * Maatvoering i.h.w. controleren
- * Alle naden binnenaansluitingen dampdiffusiedicht uitvoeren
- * Inbraakwerendheidsklasse II

Noot: Constructief is de aanbouw NIET bevestigd aan de bureen.
Er is wel een waterkering aangebracht.

Binnen

stalen kolom 80x80

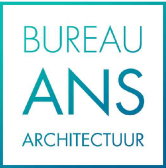
rugvulling met kitafdichting

bestaande woningscheidende muur

Wandopbouw (min. Rc 4,7 m²K/W): van Buiten naar Binnen
gevelafwerking, plaatmateriaal wit
stijl- en regelwerk, 22mm
dampdoorlatende folie
isolatie, 220mm
houten stijlen 38x245 h.o.h. 600mm
dampremmende folie
multiplex, 20mm
gipsvezelplaat, 12mm
stucwerk, 5mm

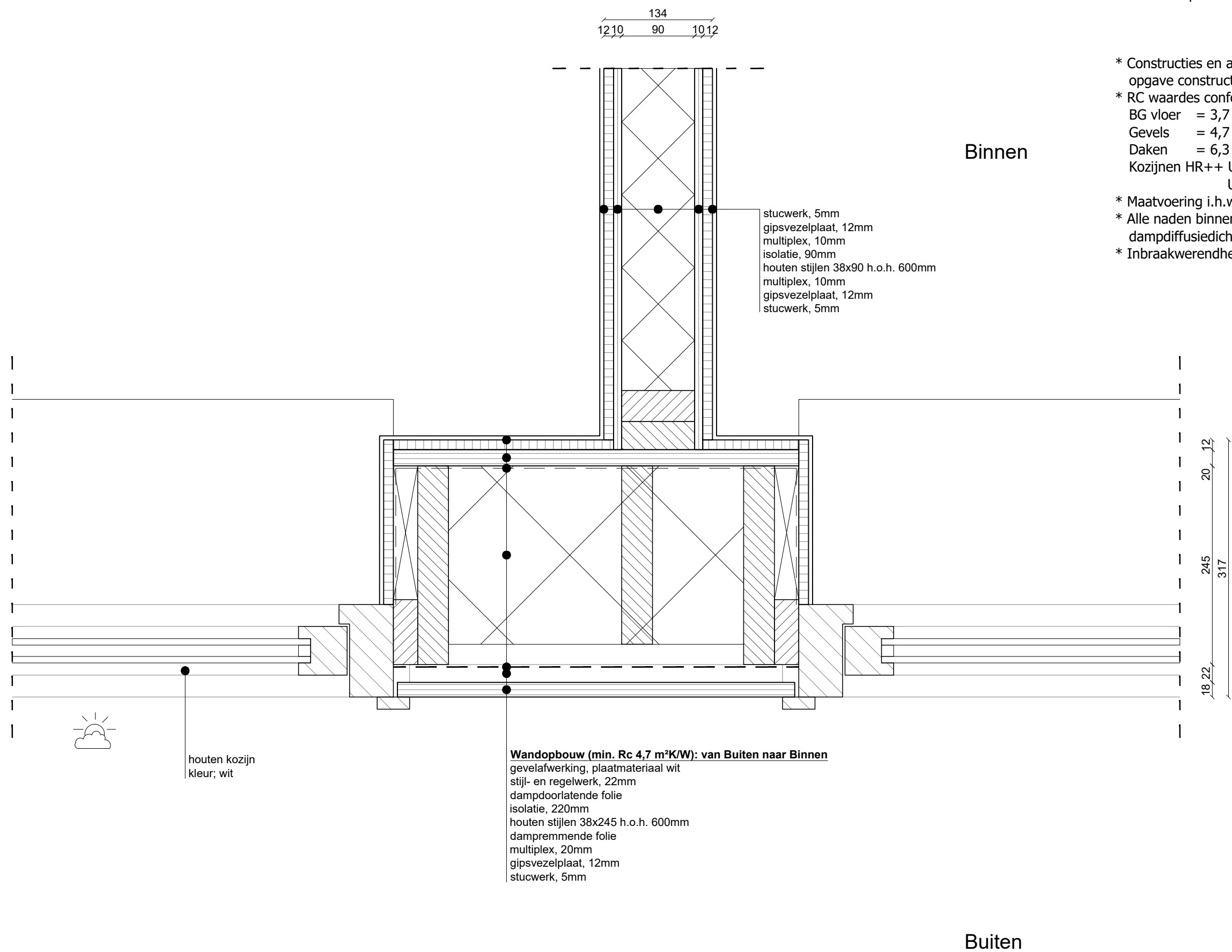
Buiten

20 12
245
317
18 22



Koraalrood 153
2718 SB
Zoetermeer

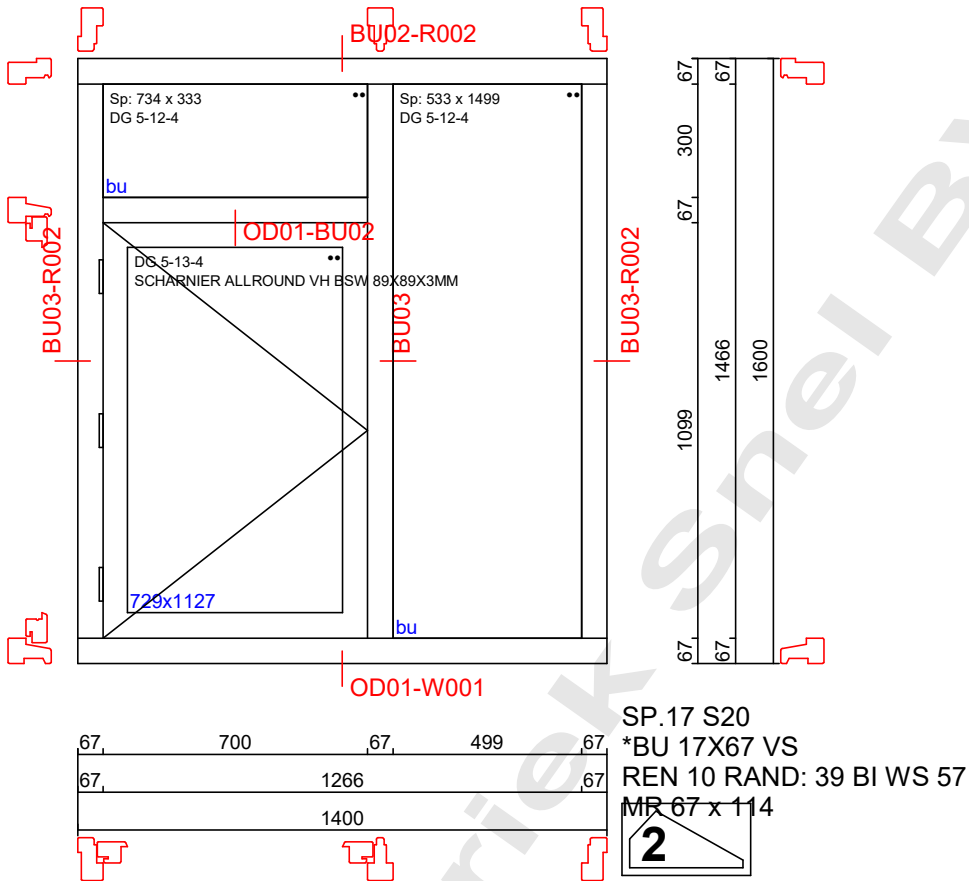
info@bureauANS.nl
www.bureauANS.nl



- * Constructies en afmetingen conform opgave constructeur
- * RC waarden conform berekening EPC
BG vloer = 3,7 m².K/W
Gevels = 4,7 m².K/W
Daken = 6,3 m².K/W
Kozijnen HR++ Uraam = 1,6 W/m².K
Uglas = 1,2 W/m².K
- * Maatvoering i.h.w. controleren
- * Alle naden binnenaansluitingen dampdiffusiedicht uitvoeren
- * Inbraakwerendheidsklasse II

Merk: 1

1 getek., Gronden + deuren Voorlak : RAL9001(wit)



SCHARNIER ALLROUND VH BSW 89X89X3MM

Glas wordt los meegeleverd

Project 230635
al gemaakt
Opdrachtgever Bouman Renovatie



Getekend 26-06-2023
Door 
Tekening gewijzigd

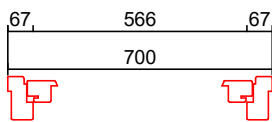
Bouman Renovatie

Schaal 1:20

Blz. 1

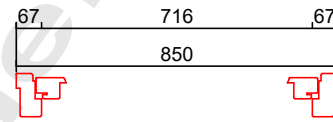
Uiterste retour datum

1 getek., Gronden + deuren Voorlak : RAL9001(wit)



2

1 getek., Gronden + deuren Voorlak : RAL9001(wit)



2

SCHARNIER ALLROUND VH BSW 89X89X3MM