



Renvooi plafondsysteem:

Hoogte cementdekvloer- constructievloer: 2600 mm
Waar aangegeven wordt de cementdekvloer voorzien van een zwevende vloer, dikte 28 mm
Hoogte onderzijde plafond: 2400 mm+ zwevende vloer

- (A) Inlegplafond 600x600 mm:
- Zichtbaar ophangstelsel van verzinkt stalen T-24 profielen, kleur wit.
- Opgelaten met snelhangers een het bouwplafond.
- Daarin gemonteerd panelen van mineraalvezel, fabrikaat Eurocoustic, type Minerval, moduul 600x600 mm, 15 mm dik, in de kleur wit, voor vlakke inlegmontage.
- Het geheel omsloten door kantlatten met zwarte folie, afmeting 18x34 mm en hoekprofielen 24x24 mm, kleur wit.
- (B) Multiplex koef 20x180 mm
- (C) Vlak gipsplafond, 9 mm
- (C) Vlak gipsplafond, 9 mm
Plafond uitrachelen tegen houten dakbalken
- (1) Plafond voorzien van luik 600x600 mm t.b.v. MV- box

Maatvoering in het werk te controleren

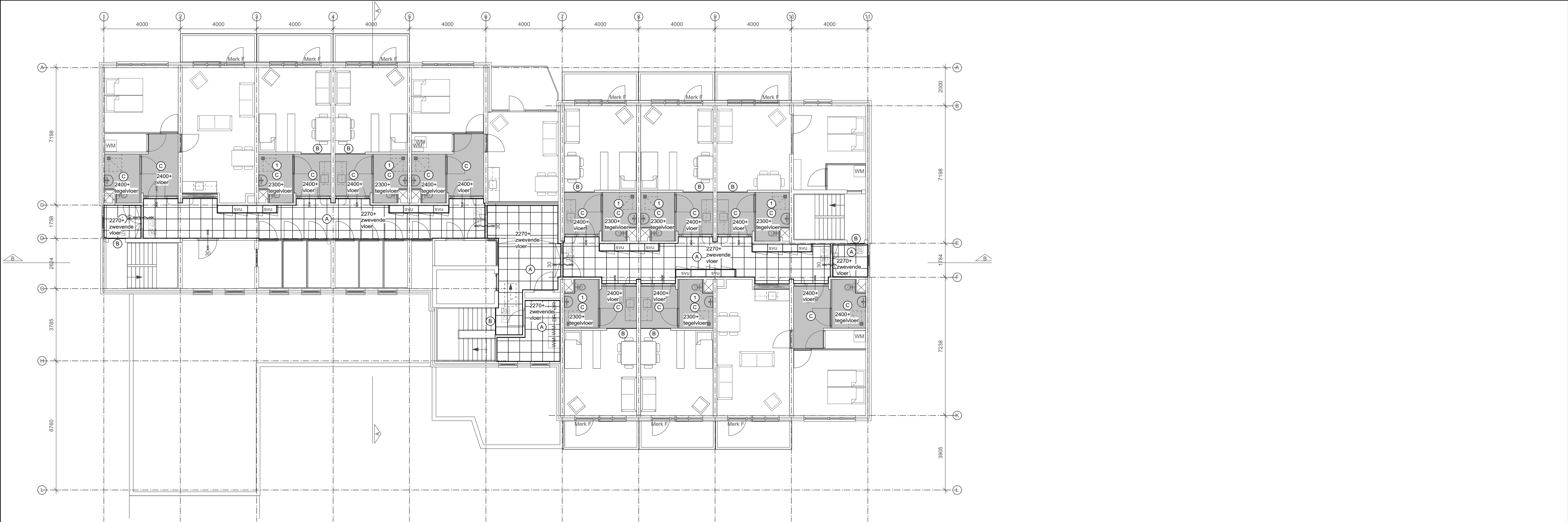
BESTEK

omschrijving: Huize Nijeveld de Meern
Touwslagerslaan 1 Vleuten/de Meern

opdrachtgever: GroenWest
Osloolaan 2 Woerden

onderdeel: Plafondtekening
Begane grond en eerste verdieping

datum : 16-04-2020
get. : GvdL
schaal : 1:100
formaat : A1
04P1800068 PG.05.-
werknr.: bladnr.:



Renvooi plafondsyste

Hoogte cementdekvloer- constructievloer: 2600 mm
Waar aangegeven wordt de cementdekvloer voorzien van een zwevende vloer, dikte 28 mm
Hoogte onderzijde plafond: 2400 mm+ zwevende vloer

- A

Inlegplafond 600x600 mm:
- Zichtbaar ophangstels van verzinkt stalen T-24 profielen, kleur wit.
- Opgelgngen met snelhangen een het bouwplafond.
- Daarin gemonteerd panelen van mineraalvezel, fabrikaat Eurocoustic, type Minerval, moduul 600x600 mm, 15 mm dik, in de kleur wit, voor vlakke inlegmontage.
- Het geheel omsloten door kantlatten met zwarte folie, afmeting 18x34 mm en hoekprofielen 24x24 mm, kleur wit.
- B

Multiplex koof 20x180 mm
- C

Vlak gipsplafond, 9 mm
- C

Vlak gipsplafond, 9 mm
Plafond ultrachelen tegen houten dakbalken
- 1

Plafond voorzien van luik 600x600 mm t.b.v. MV- box

Maatvoering in het werk te controleren

BESTEK

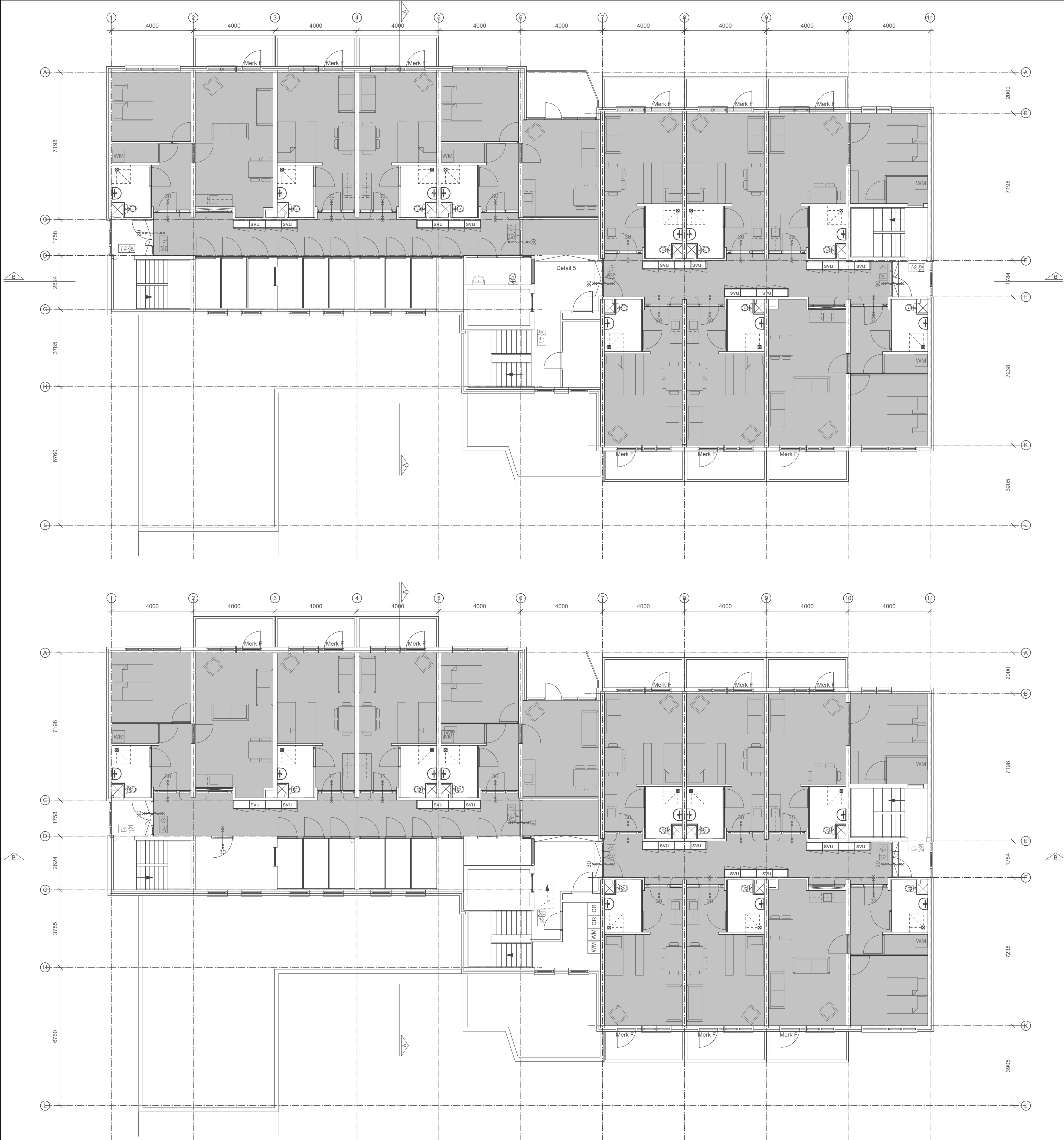
omschrijving: Huize Nijeveld de Meern
Touwslagerslaan 1 Vleuten/de Meern

opdrachtgever: GroenWest
Osloaan 2 Woerden

onderdeel: Plafondtekening
Tweede verdieping

datum : 16-04-2020
get. : GvdL
schaal : 1:100
formaat : A1

04P1800068 PG.06.-
werknr.: bladnr.:



Renvooi vloersystemen:

■ Knauf Brio 18 WF zwevende dekplaat

Maatvoering in het werk te controleren

BESTEK

omschrijving: Huize Nijeveld de Meern
Touwslagerslaan 1 Vleuten/de Meern

opdrachtgever: GroenWest
Osloolaan 2 Woerden

onderdeel: Zwevende dekplaat
Eerste en tweede verdieping

datum : 16-04-2020
get. : GvdL
schaal : 1:100
formaat : A1
04P1800068 PG.07.-
werknr.: bladnr.: