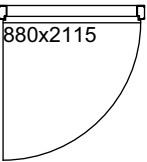


Woningtype A
17x als getekend

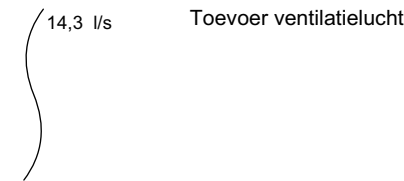
Renvooi:

- 1 Scheidingswand:
 - 12,5 mm Knauf Diamond board AK
 - CW-50 profielen
 - 40 mm steenwol
 - 12,5 mm Knauf Diamond board AK
- 2 Scheidingswand:
 - 12,5 mm Knauf Diamond board AK
 - CW-50 profielen
 - 12,5 mm Knauf Diamond board AK
- 3 Schachtwand 30 min WBDBO:
 - CW-50 profielen ruggelings gemonteerd
 - 40 mm steenwol
 - 2x 12,5 mm Knauf Diamond board AK
- 4 Woningscheidende wand, Knauf W115 (155 mm):
 - 12,5 mm Knauf Diamond board AK
 - 12,5 mm Knauf A plaat
 - CW-50 profielen
 - 40 mm steenwol
 - CW-50 profielen
 - 40 mm steenwol
 - 12,5 mm Knauf A plaat
 - 12,5 mm Knauf Diamond board AK
- 4a Woningscheidende wand, Knauf W115-3 (180 mm):
 - 12,5 mm Knauf Diamond board AK
 - 12,5 mm Knauf A plaat
 - 12,5 mm Knauf A plaat
 - CW-50 profielen
 - 50 mm steenwol
 - CW-50 profielen
 - 50 mm steenwol
 - 12,5 mm Knauf A plaat
 - 12,5 mm Knauf A plaat
 - 12,5 mm Knauf A plaat
- 5 Voorzetwand:
 - 1x 12,5 mm Knauf Diamond board AK
 - CW-50 profielen
 - 40 mm steenwol
- 6 Voorzetwand:
 - 1x 12,5 mm Knauf Diamond board AK
 - CW-50 profielen



Stalen Theuma binnendeurkozijn
met opdekdeur 880x2115 mm

Ventilatie:
Luchtverversing cf. artikel 3.38 Bouwbesluit 2012:
≥ 0,7 dm³/s/m²
Toevoerroosters plaatsen op de gevelbeglazing
Mechanische afzuiging in keuken en sanitaire ruimte



Maatvoering in het werk te controleren

BESTEK

omschrijving: Huize Nijeveld
Touwslagerslaan 1 De Meern

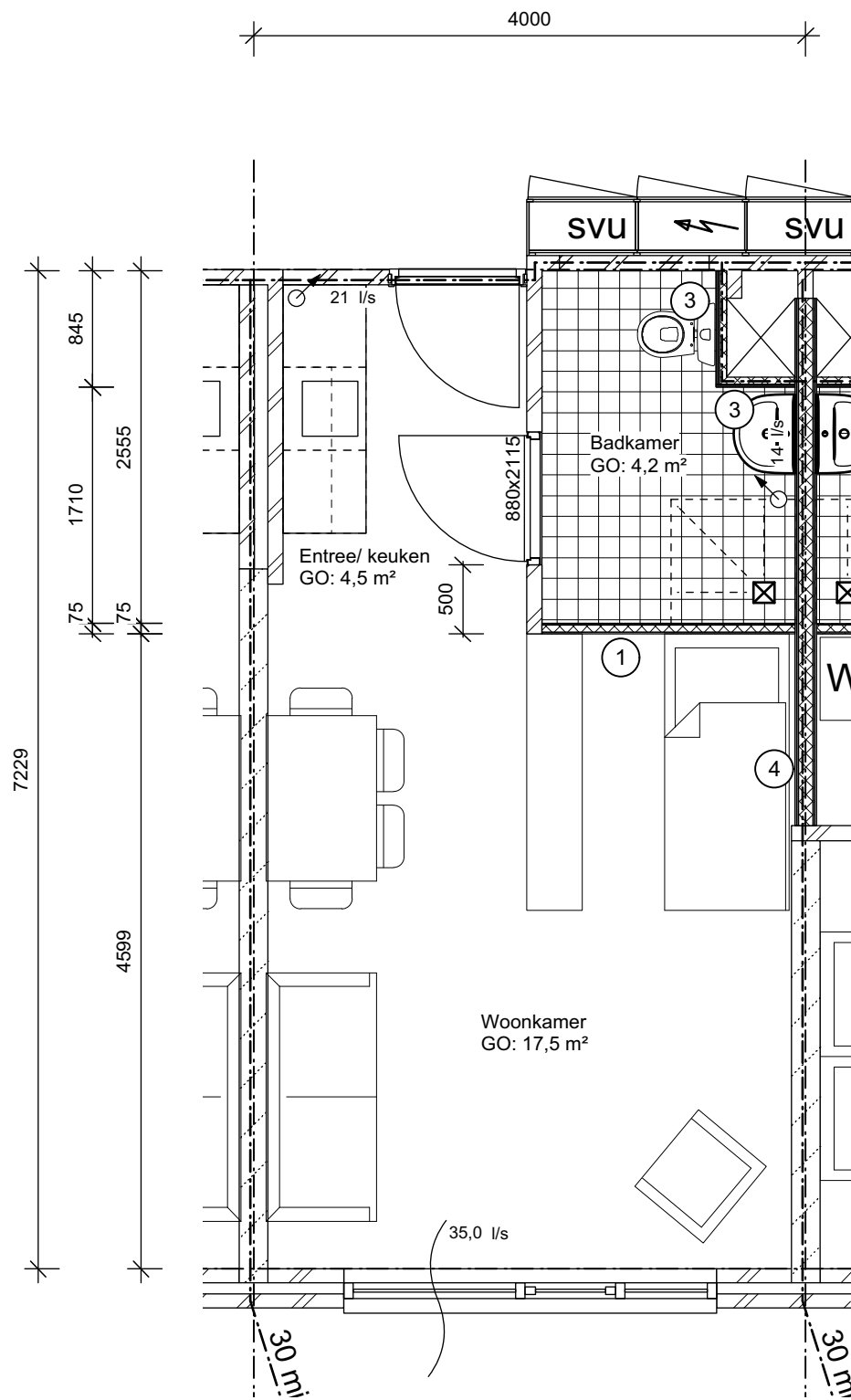
opdrachtgever: GroenWest
Oslolaan 2 Woerden

onderdeel: Woningtype A

c.	
b.	
a.	Wand naast voordeur 15-06-2020 GvdL
wijziging	wijz. datum get.

datum : 16-04-2020
get. : GvdL
schaal : 1:50
formaat : A3

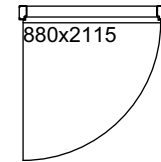
04P1800068 PG.10.-
werknr.: bladnr.:



Woningtype A1
1x als getekend

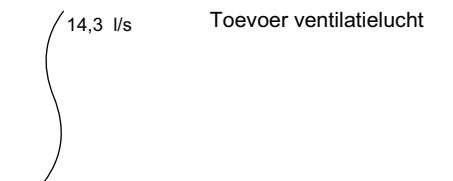
Renvooi:

- 1 Scheidingswand:
 - 12,5 mm Knauf Diamond board AK
 - CW-50 profielen
 - 40 mm steenwol
 - 12,5 mm Knauf Diamond board AK
- 2 Scheidingswand:
 - 12,5 mm Knauf Diamond board AK
 - CW-50 profielen
 - 12,5 mm Knauf Diamond board AK
- 3 Schachtwand 30 min WBDBO:
 - CW-50 profielen ruggelings gemonteerd
 - 40 mm steenwol
 - 2x 12,5 mm Knauf Diamond board AK
- 4 Woningscheidende wand, Knauf W115 (155 mm):
 - 12,5 mm Knauf Diamond board AK
 - 12,5 mm Knauf A plaat
 - CW-50 profielen
 - 40 mm steenwol
 - CW-50 profielen
 - 40 mm steenwol
 - 12,5 mm Knauf A plaat
 - 12,5 mm Knauf Diamond board AK
- 4a Woningscheidende wand, Knauf W115-3 (180 mm):
 - 12,5 mm Knauf Diamond board AK
 - 12,5 mm Knauf A plaat
 - 12,5 mm Knauf A plaat
 - CW-50 profielen
 - 50 mm steenwol
 - CW-50 profielen
 - 50 mm steenwol
 - 12,5 mm Knauf A plaat
 - 12,5 mm Knauf A plaat
 - 12,5 mm Knauf A plaat
- 5 Voorzetwand:
 - 1x 12,5 mm Knauf Diamond board AK
 - CW-50 profielen
 - 40 mm steenwol
- 6 Voorzetwand:
 - 1x 12,5 mm Knauf Diamond board AK
 - CW-50 profielen



Stalen Theuma binnendeurkozijn met opdekdeur 880x2115 mm

Ventilatie:
Luchtverversing cf. artikel 3.38 Bouwbesluit 2012:
≥ 0,7 dm³/s/m²
Toevoerroosters plaatsen op de gevelbeglazing
Mechanische afzuiging in keuken en sanitaire ruimte



Maatvoering in het werk te controleren

BESTEK

omschrijving: **Huize Nijvelt**
Touwslagerslaan 1

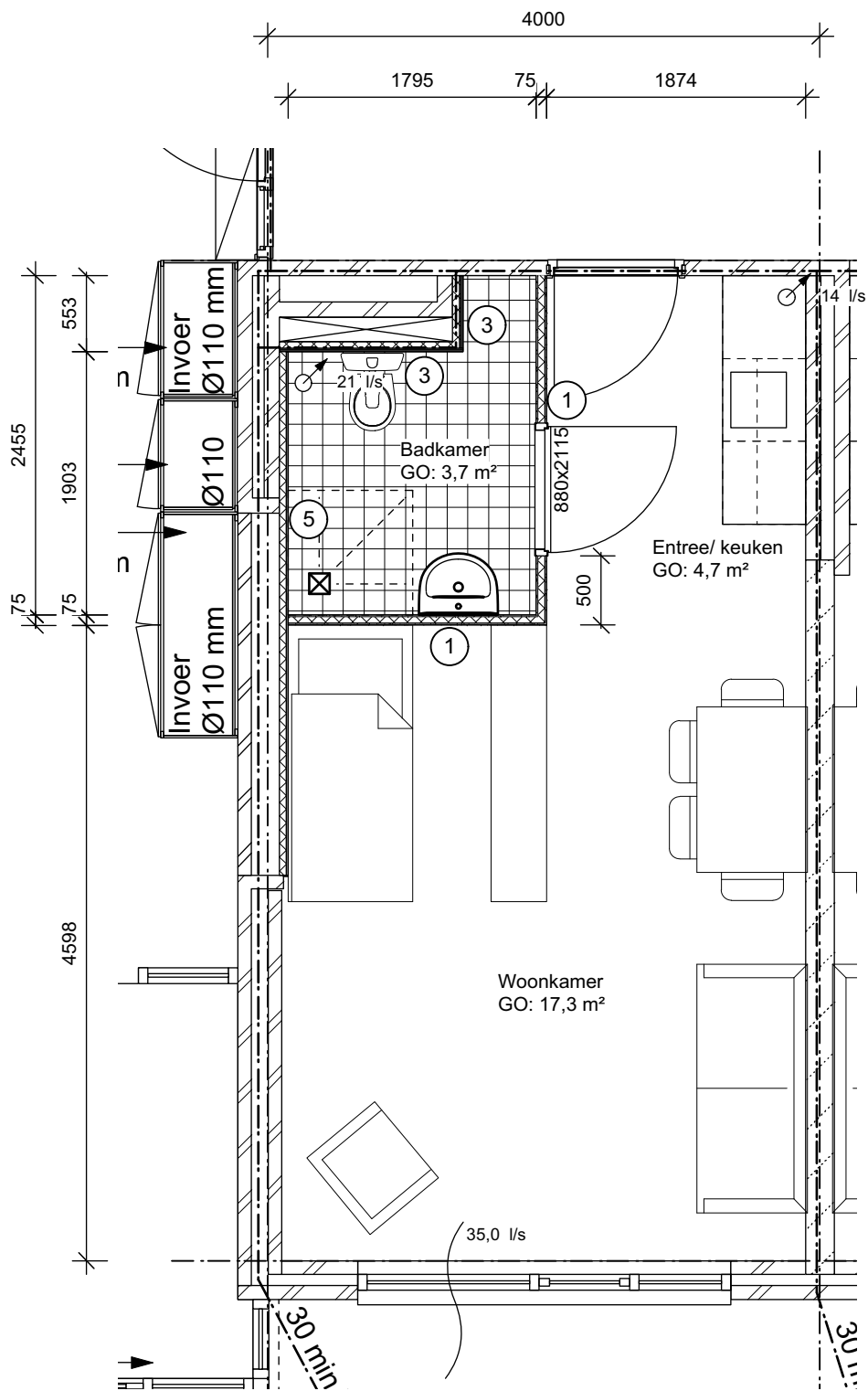
opdrachtgever: **GroenWest**
Oslolaan 2 Woerden

onderdeel: **Woningtype A1**

c.	_____
b.	_____
a.	_____
wijziging	wijz. datum get.

datum	:	16-04-2020
get.	:	GvdL
schaal	:	1:50
formaat	:	A3

04P1800068	PG.11.-
werknr.:	bladnr.:



Woningtype A2
1x als getekend

Renvooi:

- 1

Scheidingswand:

- 12,5 mm Knauf Diamond board AK

- CW-50 profielen

- 40 mm steenwol

- 12,5 mm Knauf Diamond board AK
- 2

Scheidingswand:

- 12,5 mm Knauf Diamond board AK

- CW-50 profielen

- 12,5 mm Knauf Diamond board AK
- 3

Schachtwand 30 min WBDBO:

- CW-50 profielen ruggelings gemonteerd

- 40 mm steenwol

- 2x 12,5 mm Knauf Diamond board AK
- 4

Woningscheidende wand, Knauf W115 (155 mm):

- 12,5 mm Knauf Diamond board AK

- 12,5 mm Knauf A plaat

- CW-50 profielen

- 40 mm steenwol

- CW-50 profielen

- 40 mm steenwol

- 12,5 mm Knauf A plaat

- 12,5 mm Knauf Diamond board AK
- 4a

Woningscheidende wand, Knauf W115-3 (180 mm):

- 12,5 mm Knauf Diamond board AK

- 12,5 mm Knauf A plaat

- 12,5 mm Knauf A plaat

- CW-50 profielen

- 50 mm steenwol

- CW-50 profielen

- 50 mm steenwol

- 12,5 mm Knauf A plaat

- 12,5 mm Knauf A plaat

- 12,5 mm Knauf A plaat
- 5

Voorzetwand:

- 1x 12,5 mm Knauf Diamond board AK

- CW-50 profielen

- 40 mm steenwol
- 6

Voorzetwand:

- 1x 12,5 mm Knauf Diamond board AK

- CW-50 profielen

880x2115

Stalen Theuma binnendeurkozijn met opdekdeur 880x2115 mm

Ventilatie:

Luchtverversing cf. artikel 3.38 Bouwbesluit 2012:
≥ 0,7 dm³/s/m²

Toevoerroosters plaatsen op de gevelbeglazing

Mechanische afzuiging in keuken en sanitaire ruimte

14,3 l/s

Toevoer ventilatielucht

14 l/s

Afvoer ventilatielucht

Maatvoering in het werk te controleren

c.

b.

a.

BESTEK

omschrijving: Huize Nijvelt
Touwslagerslaan 1 De Meern

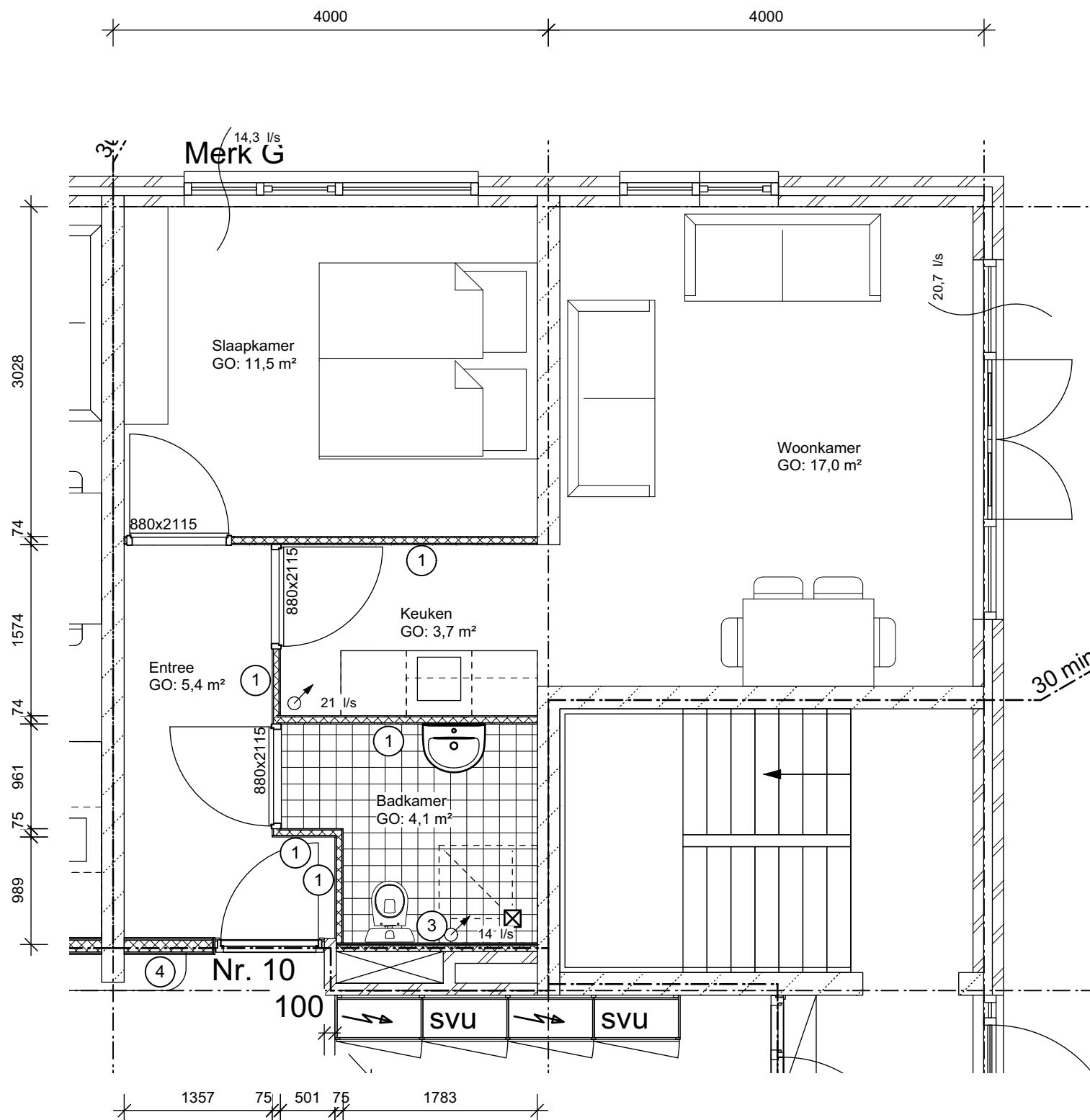
opdrachtgever: GroenWest
Oslolaan 2 Woerden

datum : 16-04-2020
get. : GvdL
schaal : 1:50
formaat : A3

onderdeel: Woningtype A2

04P1800068 PG.12.-

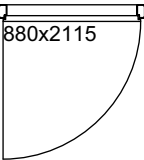
werknr.: bladnr.:



Woningtype B
1x als getekend

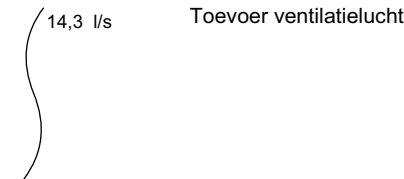
Renvooi:

- 1 Scheidingswand:
 - 12,5 mm Knauf Diamond board AK
 - CW-50 profielen
 - 40 mm steenwol
 - 12,5 mm Knauf Diamond board AK
- 2 Scheidingswand:
 - 12,5 mm Knauf Diamond board AK
 - CW-50 profielen
 - 12,5 mm Knauf Diamond board AK
- 3 Schachtwand 30 min WBDBO:
 - CW-50 profielen ruggelings gemonteerd
 - 40 mm steenwol
 - 2x 12,5 mm Knauf Diamond board AK
- 4 Woningscheidende wand, Knauf W115 (155 mm):
 - 12,5 mm Knauf Diamond board AK
 - 12,5 mm Knauf A plaat
 - CW-50 profielen
 - 40 mm steenwol
 - CW-50 profielen
 - 40 mm steenwol
 - 12,5 mm Knauf A plaat
 - 12,5 mm Knauf A plaat
 - 12,5 mm Knauf Diamond board AK
- 4a Woningscheidende wand, Knauf W115-3 (180 mm):
 - 12,5 mm Knauf Diamond board AK
 - 12,5 mm Knauf A plaat
 - 12,5 mm Knauf A plaat
 - CW-50 profielen
 - 50 mm steenwol
 - CW-50 profielen
 - 50 mm steenwol
 - 12,5 mm Knauf A plaat
 - 12,5 mm Knauf A plaat
 - 12,5 mm Knauf A plaat
- 5 Voorzetwand:
 - 1x 12,5 mm Knauf Diamond board AK
 - CW-50 profielen
 - 40 mm steenwol
- 6 Voorzetwand:
 - 1x 12,5 mm Knauf Diamond board AK
 - CW-50 profielen



Stalen Theuma binnendeurkozijn met opdekdeur 880x2115 mm

Ventilatie:
Luchtverversing cf. artikel 3.38 Bouwbesluit 2012:
≥ 0,7 dm³/s/m²
Toevoerroosters plaatsen op de gevelbeglazing
Mechanische afzuiging in keuken en sanitaire ruimte



Toevoer ventilatielucht



Afvoer ventilatielucht

Maatvoering in het werk te controleren

BESTEK

omschrijving: Huize Nijvelt
Touwslagerslaan 1 De Meern

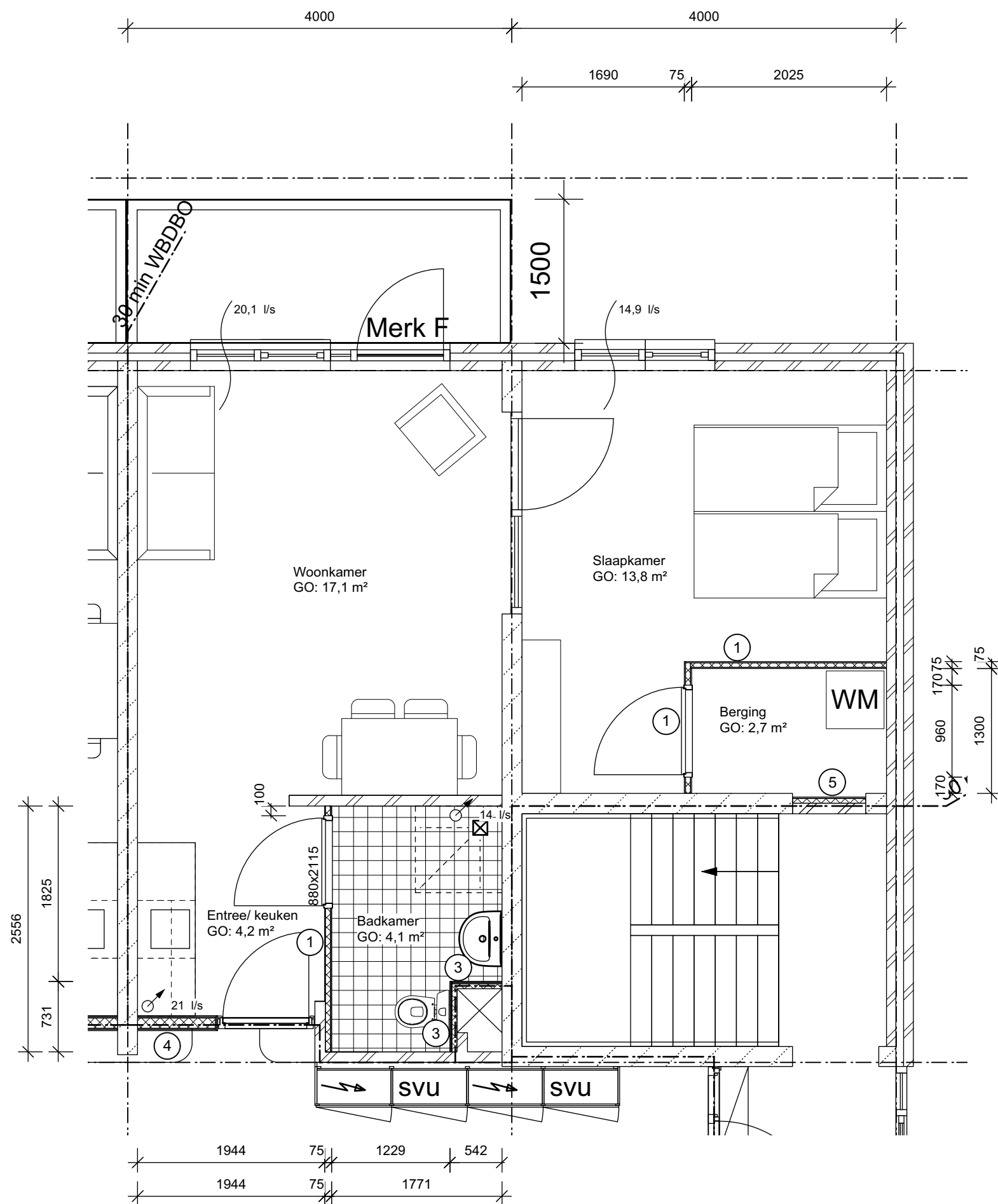
opdrachtgever: GroenWest
Oslolaan 2 Woerden

onderdeel: Woningtype B

c.	
b.	
a.	Wand naast voordeur 15-06-2020 GvdL
wijziging	wijz. datum get.

datum : 16-04-2020
get. : GvdL
schaal : 1:50
formaat : A3

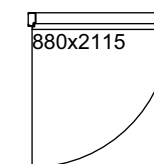
04P1800068 PG.13.-
werknr.: bladnr.:



Woningtype B1
2x als getekend

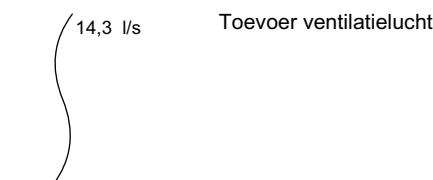
Renvooi:

- Scheidingswand:
 - 12,5 mm Knauf Diamond board AK
 - CW-50 profielen
 - 40 mm steenwol
 - 12,5 mm Knauf Diamond board AK
- Scheidingswand:
 - 12,5 mm Knauf Diamond board AK
 - CW-50 profielen
 - 12,5 mm Knauf Diamond board AK
- Schachtwand 30 min WBDBO:
 - CW-50 profielen ruggelings gemonteerd
 - 40 mm steenwol
 - 2x 12,5 mm Knauf Diamond board AK
- Woningscheidende wand, Knauf W115 (155 mm):
 - 12,5 mm Knauf Diamond board AK
 - 12,5 mm Knauf A plaat
 - CW-50 profielen
 - 40 mm steenwol
 - CW-50 profielen
 - 40 mm steenwol
 - 12,5 mm Knauf A plaat
 - 12,5 mm Knauf Diamond board AK
- Woningscheidende wand, Knauf W115-3 (180 mm):
 - 12,5 mm Knauf Diamond board AK
 - 12,5 mm Knauf A plaat
 - 12,5 mm Knauf A plaat
 - CW-50 profielen
 - 50 mm steenwol
 - CW-50 profielen
 - 50 mm steenwol
 - 12,5 mm Knauf A plaat
 - 12,5 mm Knauf A plaat
 - 12,5 mm Knauf A plaat
- Voorzetwand:
 - 1x 12,5 mm Knauf Diamond board AK
 - CW-50 profielen
 - 40 mm steenwol
- Voorzetwand:
 - 1x 12,5 mm Knauf Diamond board AK
 - CW-50 profielen



Stalen Theuma binnendeurkozijn
met opdekdeur 880x2115 mm

Ventilatie:
Luchtverversing cf. artikel 3.38 Bouwbesluit 2012:
 $\geq 0,7 \text{ dm}^3/\text{s/m}^2$
Toevoerroosters plaatsen op de gevelbeglazing
Mechanische afzuiging in keuken en sanitaire ruimte



14,3 l/s Toevoer ventilatielucht

14 l/s Afvoer ventilatielucht

Maatvoering in het werk te controleren

BESTEK

omschrijving: **Huize Nijvelt**
Touwslagerslaan 1 De Meern

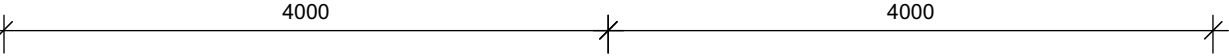
opdrachtgever: **GroenWest**
Oslolaan 2 Woerden

onderdeel: **Woningtype B1**

c. _____
b. _____
a. Wand naast voordeur 15-06-2020 GvdL
wijziging wijz. datum get.

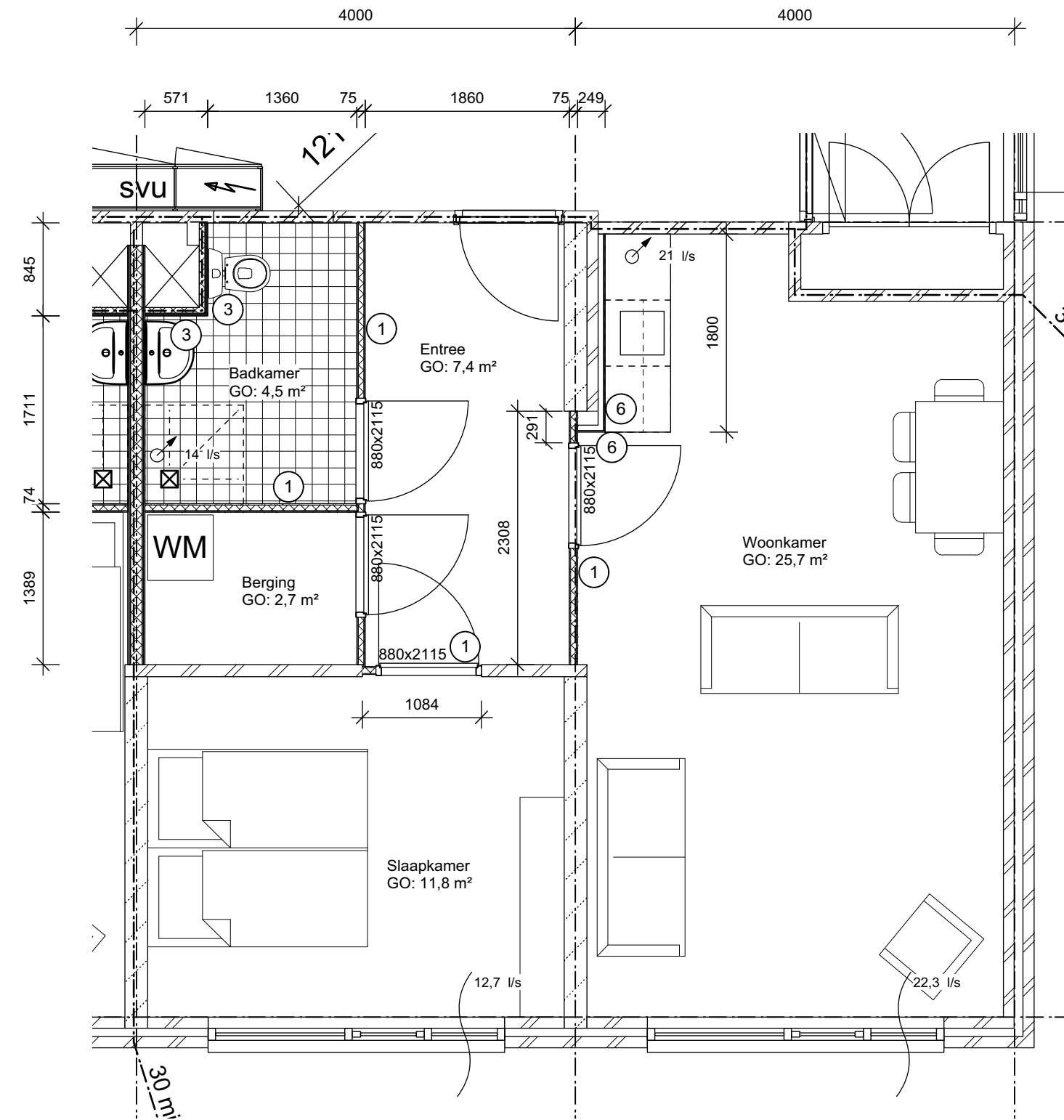
datum : 16-04-2020
get. : GvdL
schaal : 1:50
formaat : A3

04P1800068 PG.14.-
werknr.: bladnr.:



3x als getekend

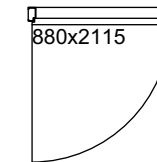
werknr.: bladnr.:



Woningtype C1
1x als getekend

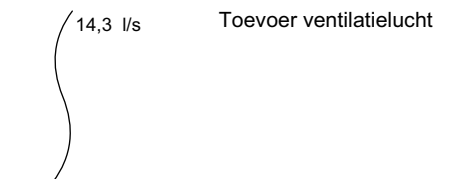
Renvooi:

- Scheidingswand:
 - 12,5 mm Knauf Diamond board AK
 - CW-50 profielen
 - 40 mm steenwol
 - 12,5 mm Knauf Diamond board AK
- Scheidingswand:
 - 12,5 mm Knauf Diamond board AK
 - CW-50 profielen
 - 12,5 mm Knauf Diamond board AK
- Schachtwand 30 min WBDBO:
 - CW-50 profielen ruggelings gemonteerd
 - 40 mm steenwol
 - 2x 12,5 mm Knauf Diamond board AK
- Woningscheidende wand, Knauf W115 (155 mm):
 - 12,5 mm Knauf Diamond board AK
 - 12,5 mm Knauf A plaat
 - CW-50 profielen
 - 40 mm steenwol
 - CW-50 profielen
 - 40 mm steenwol
 - 12,5 mm Knauf A plaat
 - 12,5 mm Knauf Diamond board AK
- Woningscheidende wand, Knauf W115-3 (180 mm):
 - 12,5 mm Knauf Diamond board AK
 - 12,5 mm Knauf A plaat
 - 12,5 mm Knauf A plaat
 - CW-50 profielen
 - 50 mm steenwol
 - CW-50 profielen
 - 50 mm steenwol
 - 12,5 mm Knauf A plaat
 - 12,5 mm Knauf A plaat
 - 12,5 mm Knauf A plaat
- Voorzetwand:
 - 1x 12,5 mm Knauf Diamond board AK
 - CW-50 profielen
 - 40 mm steenwol
- Voorzetwand:
 - 1x 12,5 mm Knauf Diamond board AK
 - CW-50 profielen



Stalen Theuma binnendeurkozijn
met opdekdeur 880x2115 mm

Ventilatie:
Luchtverversing cf. artikel 3.38 Bouwbesluit 2012:
 $\geq 0,7 \text{ dm}^3/\text{s/m}^2$
Toevoerroosters plaatsen op de gevelbeglazing
Mechanische afzuiging in keuken en sanitaire ruimte



Maatvoering in het werk te controleren

BESTEK

omschrijving: **Huize Nijvelt**
Touwslagerslaan 1 De Meern

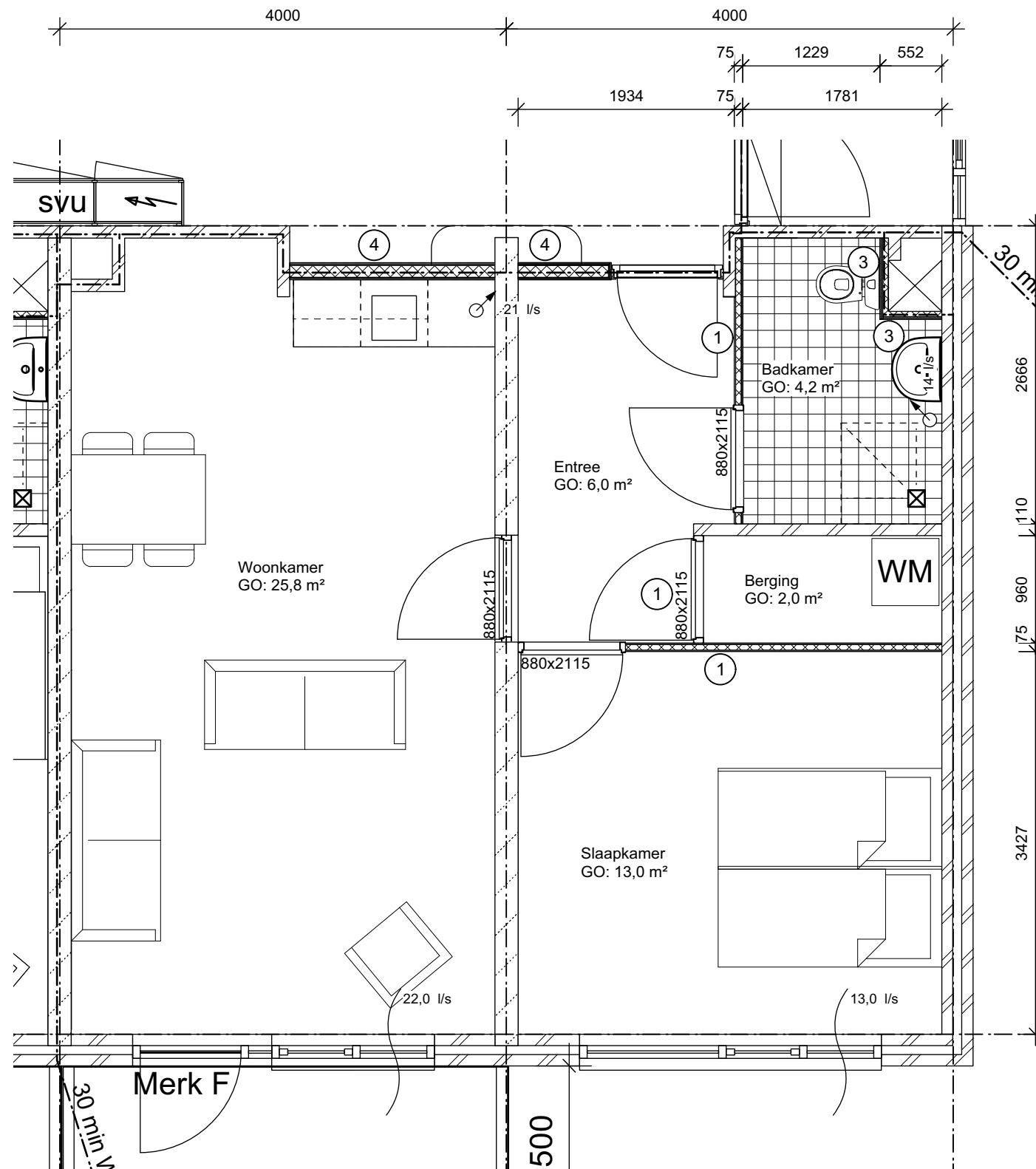
opdrachtgever: **GroenWest**
Oslolaan 2 Woerden

onderdeel: **Woningtype C1**

c. _____
b. _____
a. _____
wijziging wijz. datum get.

datum : 16-04-2020
get. : GvdL
schaal : 1:50
formaat : A3

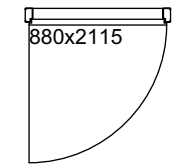
04P1800068 PG.16.-
werknr.: bladnr.:



Woningtype C2
2x als getekend

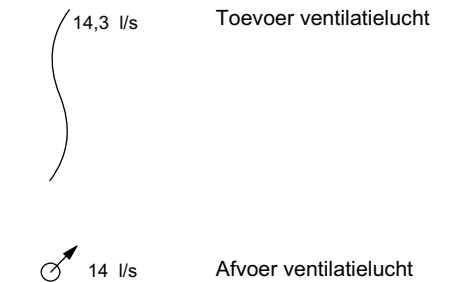
Renvooi:

- ① Scheidingswand:
 - 12,5 mm Knauf Diamond board AK
 - CW-50 profielen
 - 40 mm steenwol
 - 12,5 mm Knauf Diamond board AK
- ② Scheidingswand:
 - 12,5 mm Knauf Diamond board AK
 - CW-50 profielen
 - 12,5 mm Knauf Diamond board AK
- ③ Schachtwand 30 min WBDBO:
 - CW-50 profielen ruggelings gemonteerd
 - 40 mm steenwol
 - 2x 12,5 mm Knauf Diamond board AK
- ④ Woningsscheidende wand, Knauf W115 (155 mm):
 - 12,5 mm Knauf Diamond board AK
 - 12,5 mm Knauf A plaat
 - CW-50 profielen
 - 40 mm steenwol
 - CW-50 profielen
 - 40 mm steenwol
 - 12,5 mm Knauf A plaat
 - 12,5 mm Knauf Diamond board AK
- ④a Woningsscheidende wand, Knauf W115-3 (180 mm):
 - 12,5 mm Knauf Diamond board AK
 - 12,5 mm Knauf A plaat
 - 12,5 mm Knauf A plaat
 - CW-50 profielen
 - 50 mm steenwol
 - CW-50 profielen
 - 50 mm steenwol
 - 12,5 mm Knauf A plaat
 - 12,5 mm Knauf A plaat
 - 12,5 mm Knauf A plaat
- ⑤ Voorzetwand:
 - 1x 12,5 mm Knauf Diamond board AK
 - CW-50 profielen
 - 40 mm steenwol
- ⑥ Voorzetwand:
 - 1x 12,5 mm Knauf Diamond board AK
 - CW-50 profielen



Stalen Theuma binnendeurkozijn
met opdekdeur 880x2115 mm

Ventilatie:
Luchtverversing cf. artikel 3.38 Bouwbesluit 2012:
 $\geq 0,7 \text{ dm}^3/\text{s}/\text{m}^2$
Toevoerroosters plaatsen op de gevelbeglazing
Mechanische afzuiging in keuken en sanitaire ruimte



Maatvoering in het werk te controleren

BESTEK

omschrijving: **Huize Nijvelt**
Touwslagerslaan 1 De Meern

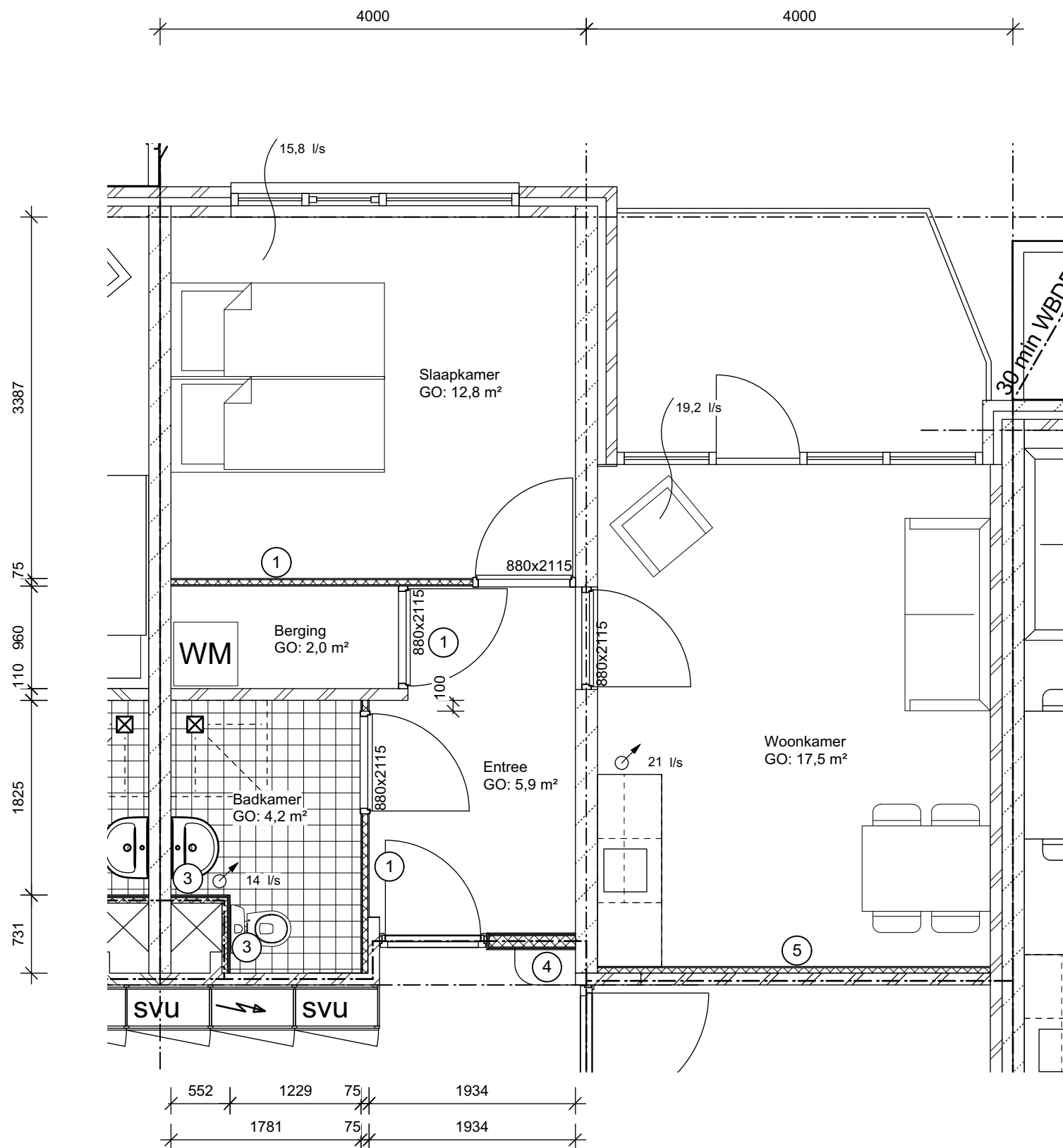
opdrachtgever: **GroenWest**
Oslolaan 2 Woerden

onderdeel: **Woningtype C2**

c. _____
b. _____
a. Wand naast voordeur 15-06-2020 GvdL
wijziging wijz. datum get.

datum : 16-04-2020
get. : GvdL
schaal : 1:50
formaat : A3

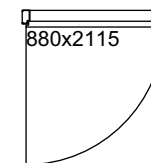
04P1800068 PG.17.-
werknr.: bladnr.:



Woningtype D
2x als getekend

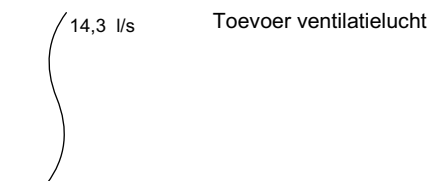
Renvooi:

- ① Scheidingswand:
 - 12,5 mm Knauf Diamond board AK
 - CW-50 profielen
 - 40 mm steenwol
 - 12,5 mm Knauf Diamond board AK
- ② Scheidingswand:
 - 12,5 mm Knauf Diamond board AK
 - CW-50 profielen
 - 12,5 mm Knauf Diamond board AK
- ③ Schachtwand 30 min WDBO:
 - CW-50 profielen ruggelings gemonteerd
 - 40 mm steenwol
 - 2x 12,5 mm Knauf Diamond board AK
- ④ Woningscheidende wand, Knauf W115 (155 mm):
 - 12,5 mm Knauf Diamond board AK
 - 12,5 mm Knauf A plaat
 - CW-50 profielen
 - 40 mm steenwol
 - CW-50 profielen
 - 40 mm steenwol
 - 12,5 mm Knauf A plaat
 - 12,5 mm Knauf Diamond board AK
- ④a Woningscheidende wand, Knauf W115-3 (180 mm):
 - 12,5 mm Knauf Diamond board AK
 - 12,5 mm Knauf A plaat
 - 12,5 mm Knauf A plaat
 - CW-50 profielen
 - 50 mm steenwol
 - CW-50 profielen
 - 50 mm steenwol
 - 12,5 mm Knauf A plaat
 - 12,5 mm Knauf A plaat
 - 12,5 mm Knauf A plaat
- ⑤ Voorzetwand:
 - 1x 12,5 mm Knauf Diamond board AK
 - CW-50 profielen
 - 40 mm steenwol
- ⑥ Voorzetwand:
 - 1x 12,5 mm Knauf Diamond board AK
 - CW-50 profielen



Stalen Theuma binnendeurkozijn
met opdekdeur 880x2115 mm

Ventilatie:
Luchtversing cf. artikel 3.38 Bouwbesluit 2012:
 $\geq 0,7 \text{ dm}^3/\text{s/m}^2$
Toevoerroosters plaatsen op de gevelbeglazing
Mechanische afzuiging in keuken en sanitaire ruimte



Maatvoering in het werk te controleren

BESTEK

omschrijving: **Huize Nijvelt**
Touwslagerslaan 1 De Meern

opdrachtgever: **GroenWest**
Oslolaan 2 Woerden

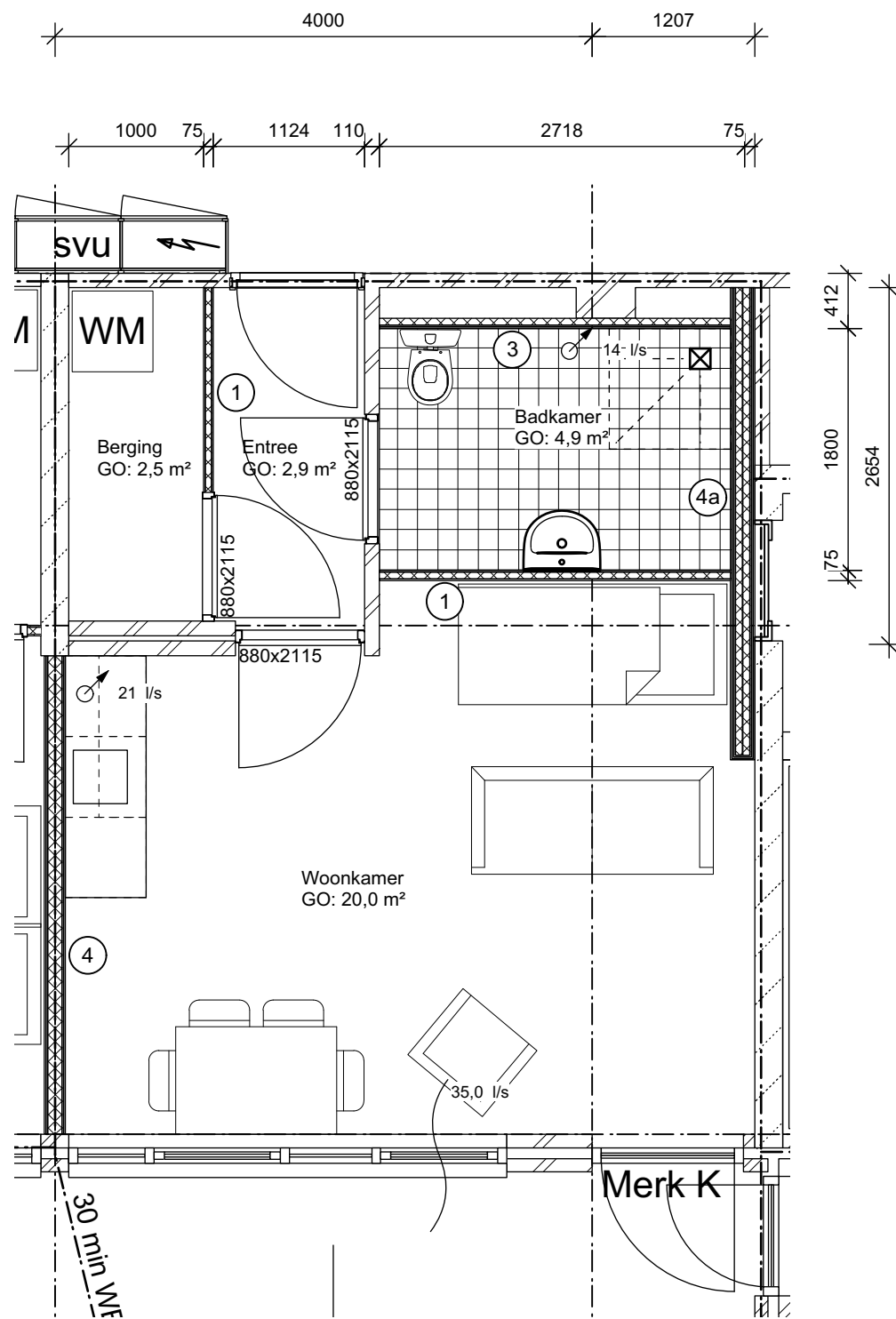
onderdeel: **Woningtype D**

c. _____
b. _____
a. _____
wijziging wijz. datum get.

datum : 16-04-2020
get. : GvdL
schaal : 1:50
formaat : A3

04P1800068 PG.18.-

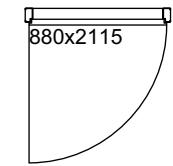
werknr.: bladnr.:



Woningtype E
1x als getekend

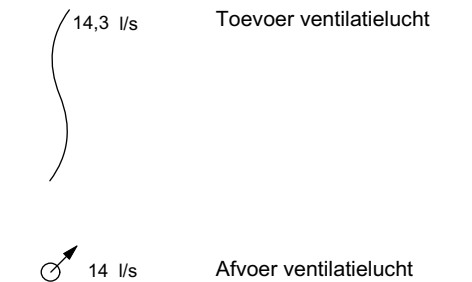
Renvooi:

- ① Scheidingswand:
- 12,5 mm Knauf Diamond board AK
- CW-50 profielen
- 40 mm steenwol
- 12,5 mm Knauf Diamond board AK
- ② Scheidingswand:
- 12,5 mm Knauf Diamond board AK
- CW-50 profielen
- 12,5 mm Knauf Diamond board AK
- ③ Schachtwand 30 min WBDBO:
- CW-50 profielen ruggelings gemonteerd
- 40 mm steenwol
- 2x 12,5 mm Knauf Diamond board AK
- ④ Wonningscheidende wand, Knauf W115 (155 mm):
- 12,5 mm Knauf Diamond board AK
- 12,5 mm Knauf A plaat
- CW-50 profielen
- 40 mm steenwol
- CW-50 profielen
- 40 mm steenwol
- 12,5 mm Knauf A plaat
- 12,5 mm Knauf Diamond board AK
- ④a Wonningscheidende wand, Knauf W115-3 (180 mm):
- 12,5 mm Knauf Diamond board AK
- 12,5 mm Knauf A plaat
- 12,5 mm Knauf A plaat
- CW-50 profielen
- 50 mm steenwol
- CW-50 profielen
- 50 mm steenwol
- 12,5 mm Knauf A plaat
- 12,5 mm Knauf A plaat
- 12,5 mm Knauf A plaat
- ⑤ Voorzetwand:
- 1x 12,5 mm Knauf Diamond board AK
- CW-50 profielen
- 40 mm steenwol
- ⑥ Voorzetwand:
- 1x 12,5 mm Knauf Diamond board AK
- CW-50 profielen



Stalen Theuma binnendeurkozijn
met opdekdeur 880x2115 mm

Ventilatie:
Luchtverversing cf. artikel 3.38 Bouwbesluit 2012:
 $\geq 0,7 \text{ dm}^3/\text{s}/\text{m}^2$
Toevoerroosters plaatsen op de gevelbeglazing
Mechanische afzuiging in keuken en sanitaire ruimte



Maatvoering in het werk te controleren

BESTEK

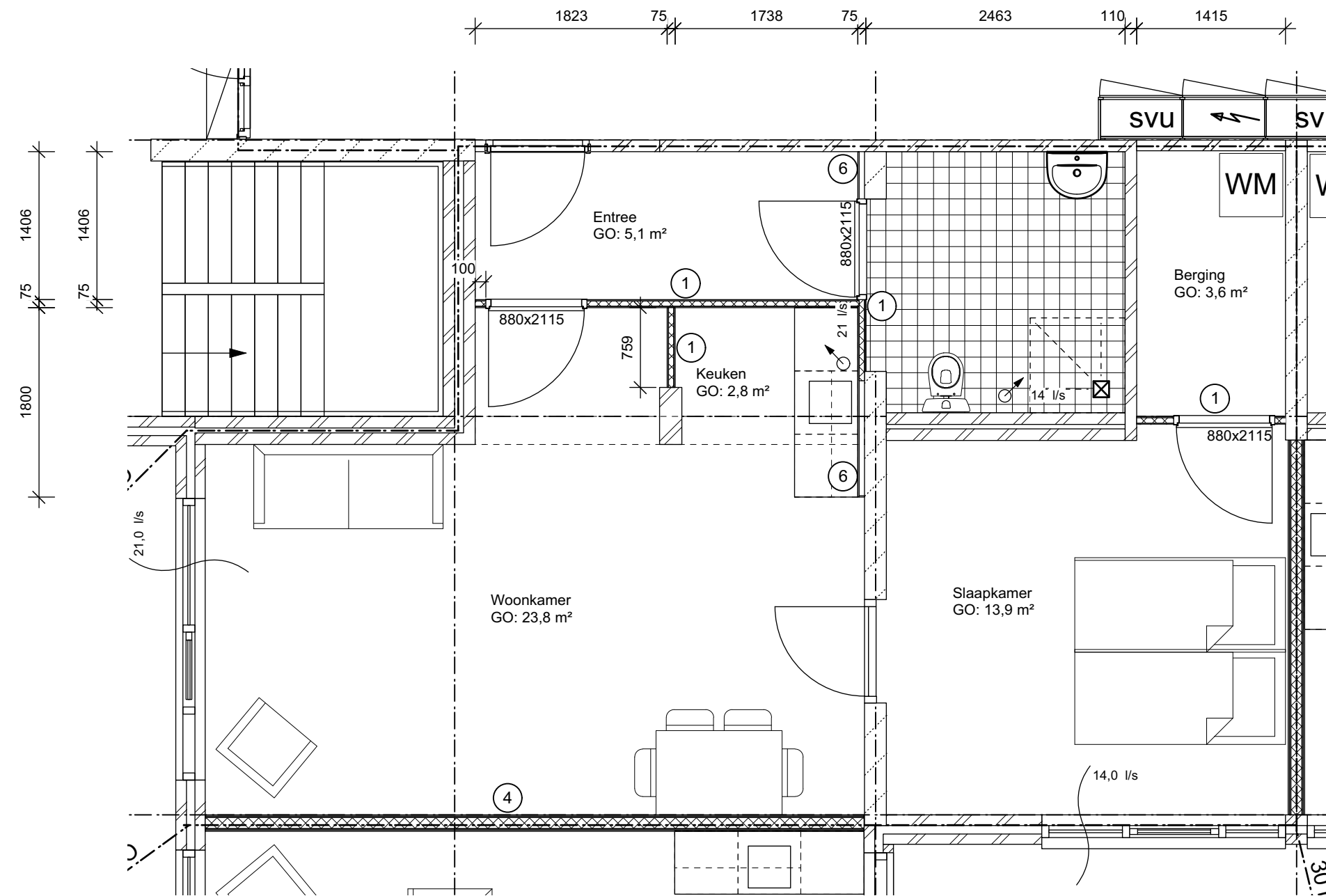
omschrijving: **Huize Nijeveld**
Touwslagerslaan 1 De Meern

opdrachtgever: **GroenWest**
Oslolaan 2 Woerden

onderdeel: **Woningtype E**

c.		
b.		
a. Wand naast lift	15-06-2020	GvdL
wijziging	wijz. datum	get.

datum :	16-04-2020
get. :	GvdL
schaal :	1:50
formaat :	A3
04P1800068	PG.19.-
werknr.:	bladnr.:



Woningtype F
1x als getekend

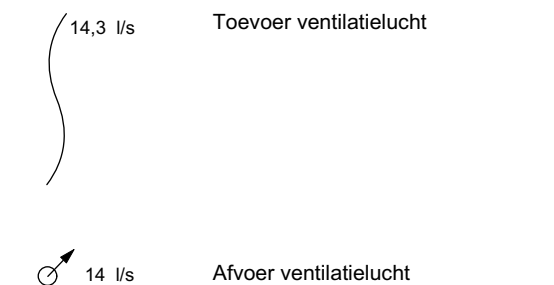
Renvooi:

- 1 Scheidingswand:
 - 12,5 mm Knauf Diamond board AK
 - CW-50 profielen
 - 40 mm steenwol
 - 12,5 mm Knauf Diamond board AK
- 2 Scheidingswand:
 - 12,5 mm Knauf Diamond board AK
 - CW-50 profielen
 - 12,5 mm Knauf Diamond board AK
- 3 Schachtwand 30 min WBDBO:
 - CW-50 profielen ruggelings gemonteerd
 - 40 mm steenwol
 - 2x 12,5 mm Knauf Diamond board AK
- 4 Woningscheidende wand, Knauf W115 (155 mm):
 - 12,5 mm Knauf Diamond board AK
 - 12,5 mm Knauf A plaat
 - CW-50 profielen
 - CW-50 profielen
 - 40 mm steenwol
 - 12,5 mm Knauf A plaat
 - 12,5 mm Knauf Diamond board AK
- 4a Woningscheidende wand, Knauf W115-3 (180 mm):
 - 12,5 mm Knauf Diamond board AK
 - 12,5 mm Knauf A plaat
 - 12,5 mm Knauf A plaat
 - CW-50 profielen
 - CW-50 profielen
 - 50 mm steenwol
 - 12,5 mm Knauf A plaat
 - 12,5 mm Knauf A plaat
 - 12,5 mm Knauf A plaat
- 5 Voorzetwand:
 - 1x 12,5 mm Knauf Diamond board AK
 - CW-50 profielen
 - 40 mm steenwol
- 6 Voorzetwand:
 - 1x 12,5 mm Knauf Diamond board AK
 - CW-50 profielen



Stalen Theuma binnendeurkozijn met opdekdeur 880x2115 mm

Ventilatie:
Luchtverversing cf. artikel 3.38 Bouwbesluit 2012:
 $\geq 0,7 \text{ dm}^3/\text{s/m}^2$
Toevoerroosters plaatsen op de gevelbeglazing
Mechanische afzuiging in keuken en sanitaire ruimte



Maatvoering in het werk te controleren

BESTEK

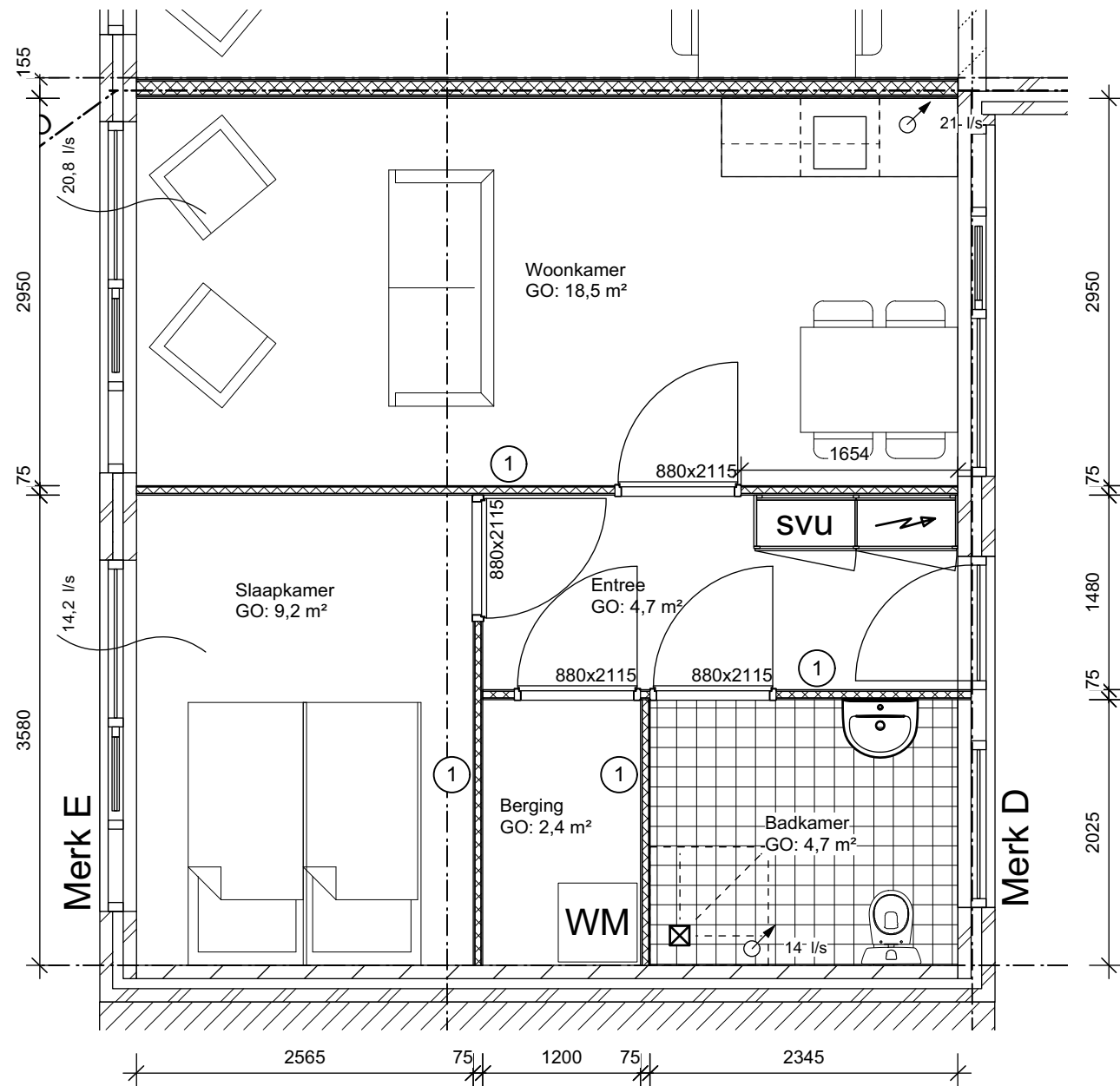
omschrijving: Huize Nijvelt
Touwslagerslaan 1 De Meern

opdrachtgever: GroenWest
Oslolaan 2 Woerden

onderdeel: Woningtype F

c.	
b.	
a.	
wijziging	wijz. datum get.

datum	:	16-04-2020
get.	:	GvdL
schaal	:	1:50
formaat	:	A3
04P1800068	PG.20.-	
werknr.:	bladnr.:	



Woningtype G
1x als getekend

Renvooi:

- 1

Scheidingswand:
- 12,5 mm Knauf Diamond board AK
- CW-50 profielen
- 40 mm steenwol
- 12,5 mm Knauf Diamond board AK
- 2

Scheidingswand:
- 12,5 mm Knauf Diamond board AK
- CW-50 profielen
- 12,5 mm Knauf Diamond board AK
- 3

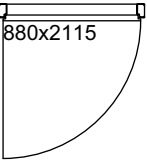
Schachtwand 30 min WBDBO:
- CW-50 profielen ruggelings gemonteerd
- 40 mm steenwol
- 2x 12,5 mm Knauf Diamond board AK
- 4

Woningscheidende wand, Knauf W115 (155 mm):
- 12,5 mm Knauf Diamond board AK
- 12,5 mm Knauf A plaat
- CW-50 profielen
- 40 mm steenwol
- CW-50 profielen
- 40 mm steenwol
- 12,5 mm Knauf A plaat
- 12,5 mm Knauf Diamond board AK
- 4a

Woningscheidende wand, Knauf W115-3 (180 mm):
- 12,5 mm Knauf Diamond board AK
- 12,5 mm Knauf A plaat
- 12,5 mm Knauf A plaat
- CW-50 profielen
- 50 mm steenwol
- CW-50 profielen
- 50 mm steenwol
- 12,5 mm Knauf A plaat
- 12,5 mm Knauf A plaat
- 12,5 mm Knauf A plaat
- 5

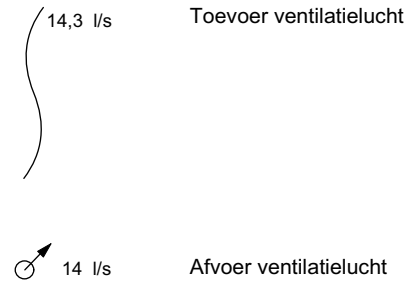
Voorzetwand:
- 1x 12,5 mm Knauf Diamond board AK
- CW-50 profielen
- 40 mm steenwol
- 6

Voorzetwand:
- 1x 12,5 mm Knauf Diamond board AK
- CW-50 profielen



Stalen Theuma binnendeurkozijn met opdeur 880x2115 mm

Ventilatie:
Luchtverversing cf. artikel 3.38 Bouwbesluit 2012:
≥ 0,7 dm³/s/m²
Toevoerroosters plaatsen op de gevelbeglazing
Mechanische afzuiging in keuken en sanitaire ruimte



Maatvoering in het werk te controleren

BESTEK

omschrijving: Huize Nijeveld
Touwslagerslaan 1 De Meern

opdrachtgever: GroenWest
Oslolaan 2 Woerden

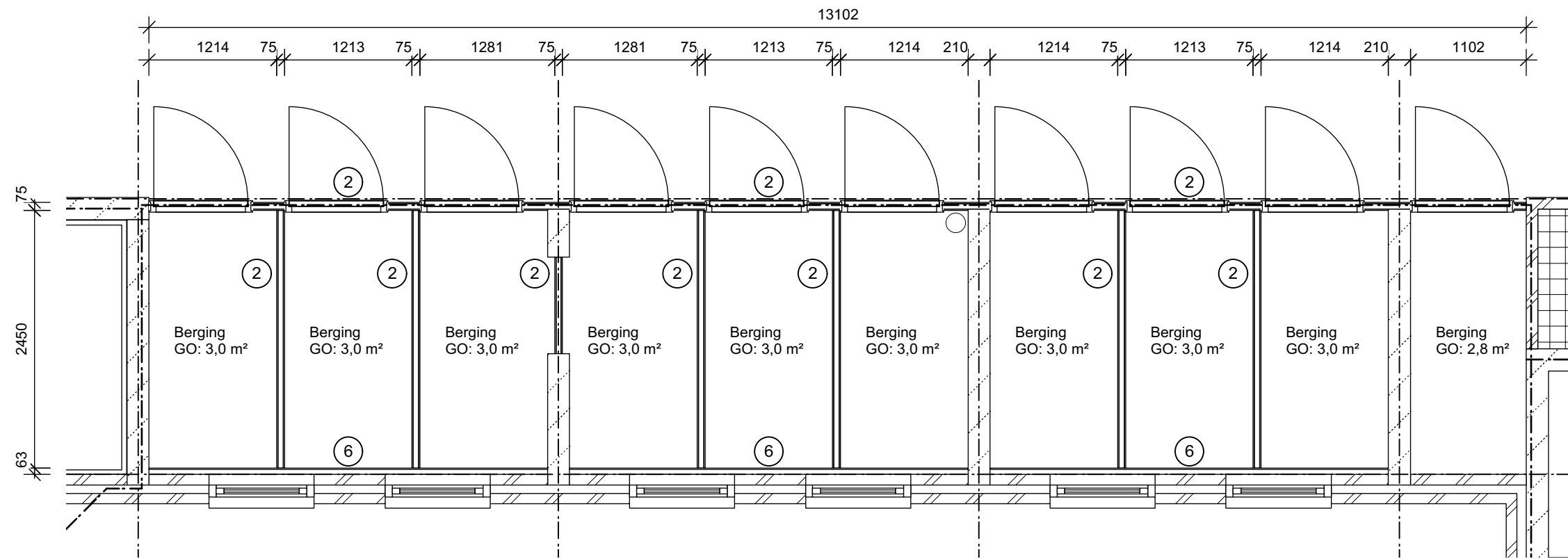
onderdeel: Woningtype G

c.	
b.	
a.	
wijziging	wijz. datum get.

datum : 16-04-2020
get. : GvdL
schaal : 1:50
formaat : A3

04P1800068 PG.21.-

werknr.: bladnr.:



Renvooi:

- 1

Scheidingswand:

- 12,5 mm Knauf Diamond board AK

- CW-50 profielen

- 40 mm steenwol

- 12,5 mm Knauf Diamond board AK
- 2

Scheidingswand:

- 12,5 mm Knauf Diamond board AK

- CW-50 profielen

- 12,5 mm Knauf Diamond board AK
- 3

Schachtwand 30 min WBDBO:

- CW-50 profielen ruggelings gemonteerd

- 40 mm steenwol

- 2x 12,5 mm Knauf Diamond board AK
- 4

Woningscheidende wand, Knauf W115 (155 mm):

- 12,5 mm Knauf Diamond board AK

- 12,5 mm Knauf A plaat

- CW-50 profielen

- 40 mm steenwol

- CW-50 profielen

- 40 mm steenwol

- 12,5 mm Knauf A plaat

- 12,5 mm Knauf Diamond board AK
- 4a

Woningscheidende wand, Knauf W115-3 (180 mm):

- 12,5 mm Knauf Diamond board AK

- 12,5 mm Knauf A plaat

- 12,5 mm Knauf A plaat

- CW-50 profielen

- 50 mm steenwol

- CW-50 profielen

- 50 mm steenwol

- 12,5 mm Knauf A plaat

- 12,5 mm Knauf A plaat

- 12,5 mm Knauf A plaat
- 5

Voorzetwand:

- 1x 12,5 mm Knauf Diamond board AK

- CW-50 profielen

- 40 mm steenwol
- 6

Voorzetwand:

- 1x 12,5 mm Knauf Diamond board AK

- CW-50 profielen

Bergingen 1e verdieping
1x als getekend

Maatvoering in het werk te controleren

BESTEK

omschrijving: Huize Nijvelt
Touwslagerslaan 1 De Meern

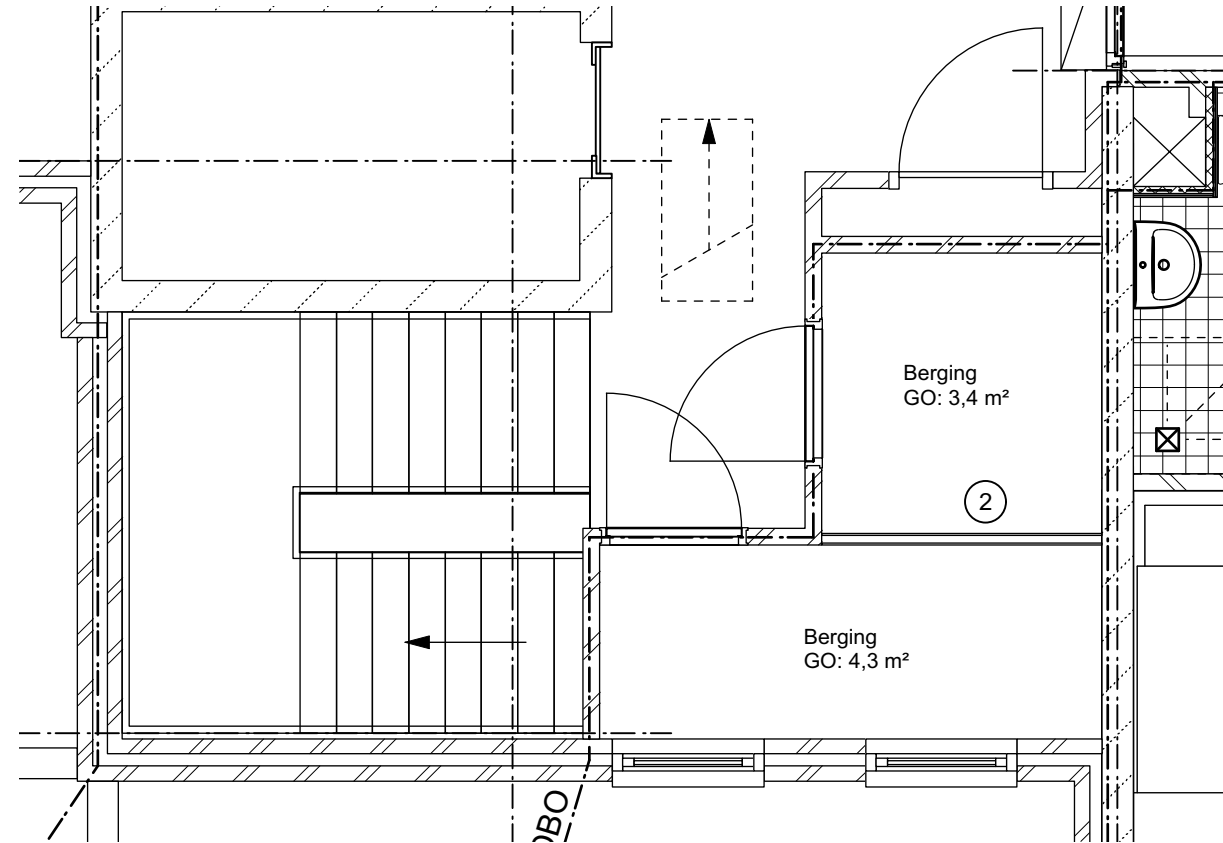
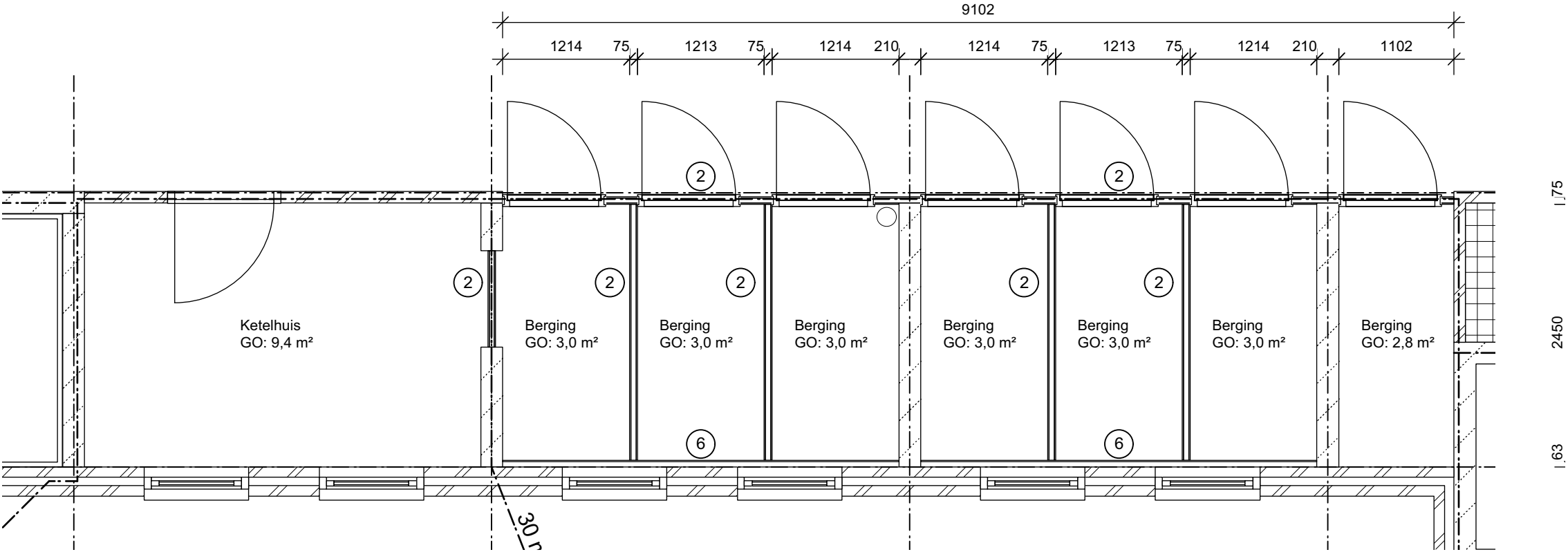
opdrachtgever: GroenWest
Oslolaan 2 Woerden

onderdeel: Bergingen 1e verdieping

datum : 16-04-2020
get. : GvdL
schaal : 1:50
formaat : A3

04P1800068 PG.22.-

werknr.: bladnr.:



Ketelhuis en bergingen 2e verdieping
1x als getekend

Renvooi:

- 1 Scheidingswand:
 - 12,5 mm Knauf Diamond board AK
 - CW-50 profielen
 - 40 mm steenwol
 - 12,5 mm Knauf Diamond board AK
- 2 Scheidingswand:
 - 12,5 mm Knauf Diamond board AK
 - CW-50 profielen
 - 12,5 mm Knauf Diamond board AK
- 3 Schachtwand 30 min WBDBO:
 - CW-50 profielen ruggelings gemonteerd
 - 40 mm steenwol
 - 2x 12,5 mm Knauf Diamond board AK
- 4 Woningscheidende wand, Knauf W115 (155 mm):
 - 12,5 mm Knauf Diamond board AK
 - 12,5 mm Knauf A plaat
 - CW-50 profielen
 - 40 mm steenwol
 - CW-50 profielen
 - 40 mm steenwol
 - 12,5 mm Knauf A plaat
 - 12,5 mm Knauf Diamond board AK
- 4a Woningscheidende wand, Knauf W115-3 (180 mm):
 - 12,5 mm Knauf Diamond board AK
 - 12,5 mm Knauf A plaat
 - 12,5 mm Knauf A plaat
 - CW-50 profielen
 - 50 mm steenwol
 - CW-50 profielen
 - 50 mm steenwol
 - 12,5 mm Knauf A plaat
 - 12,5 mm Knauf A plaat
 - 12,5 mm Knauf A plaat
- 5 Voorzetwand:
 - 1x 12,5 mm Knauf Diamond board AK
 - CW-50 profielen
 - 40 mm steenwol
- 6 Voorzetwand:
 - 1x 12,5 mm Knauf Diamond board AK
 - CW-50 profielen

Maatvoering in het werk te controleren	c. _____		
	b. _____		
	a. Bergingen bij trap	15-06-2020	GvdL
	wijziging	wijz. datum	get.

BESTEK

omschrijving: Huize Nijvelt
Touwslagerslaan 1 De Meern

opdrachtgever: GroenWest
Oslolaan 2 Woerden

datum : 16-04-2020
get. : GvdL
schaal : 1:50
formaat : A3

onderdeel: Ketelhuis en bergingen 2e verd.

04P1800068 PG.23.-
werknr.: bladnr.: