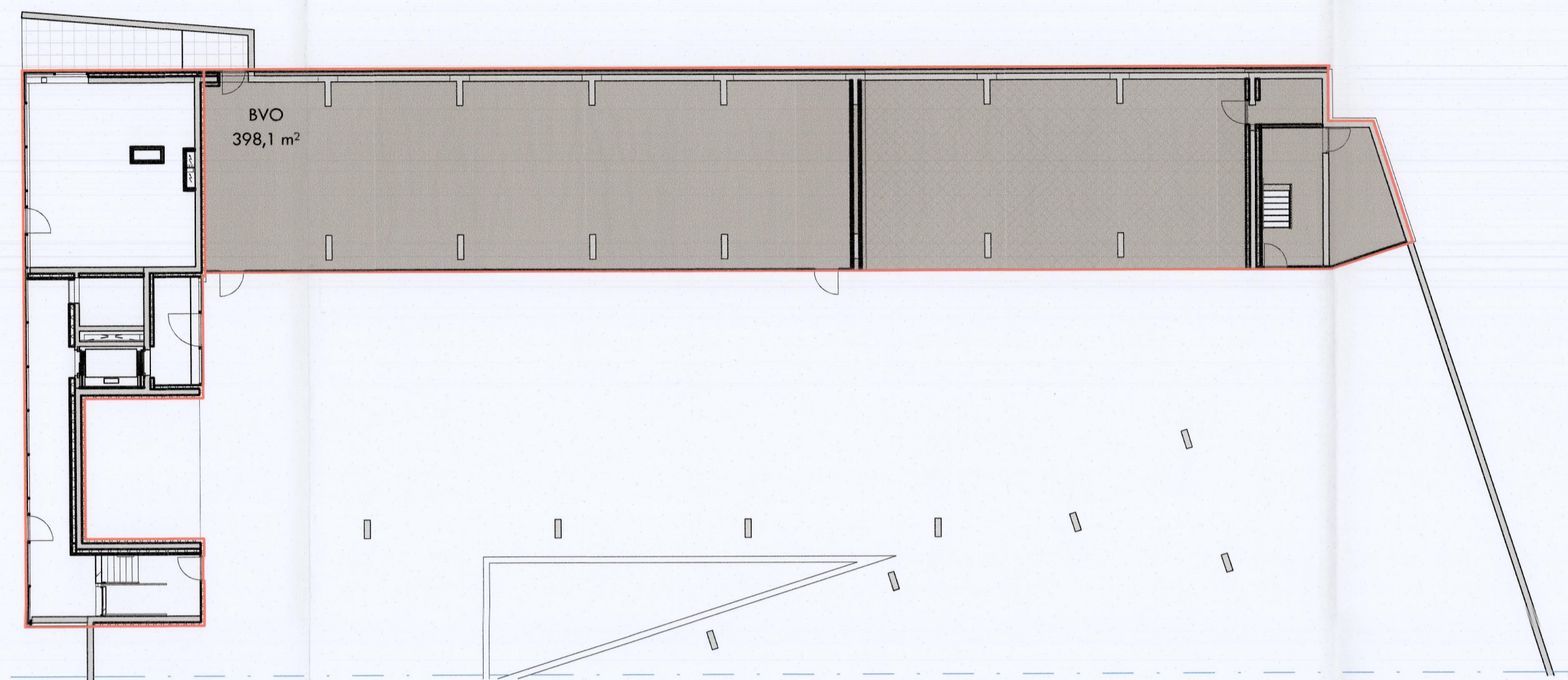
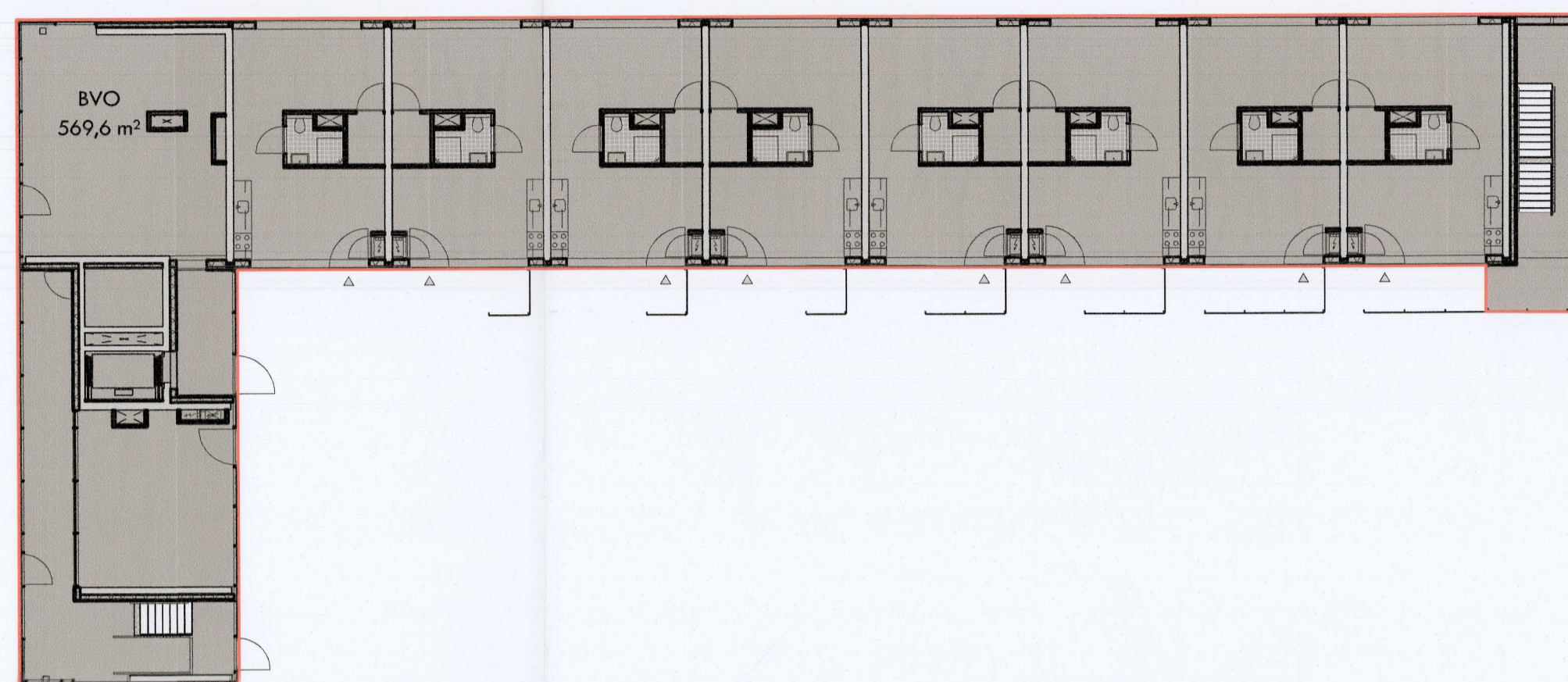


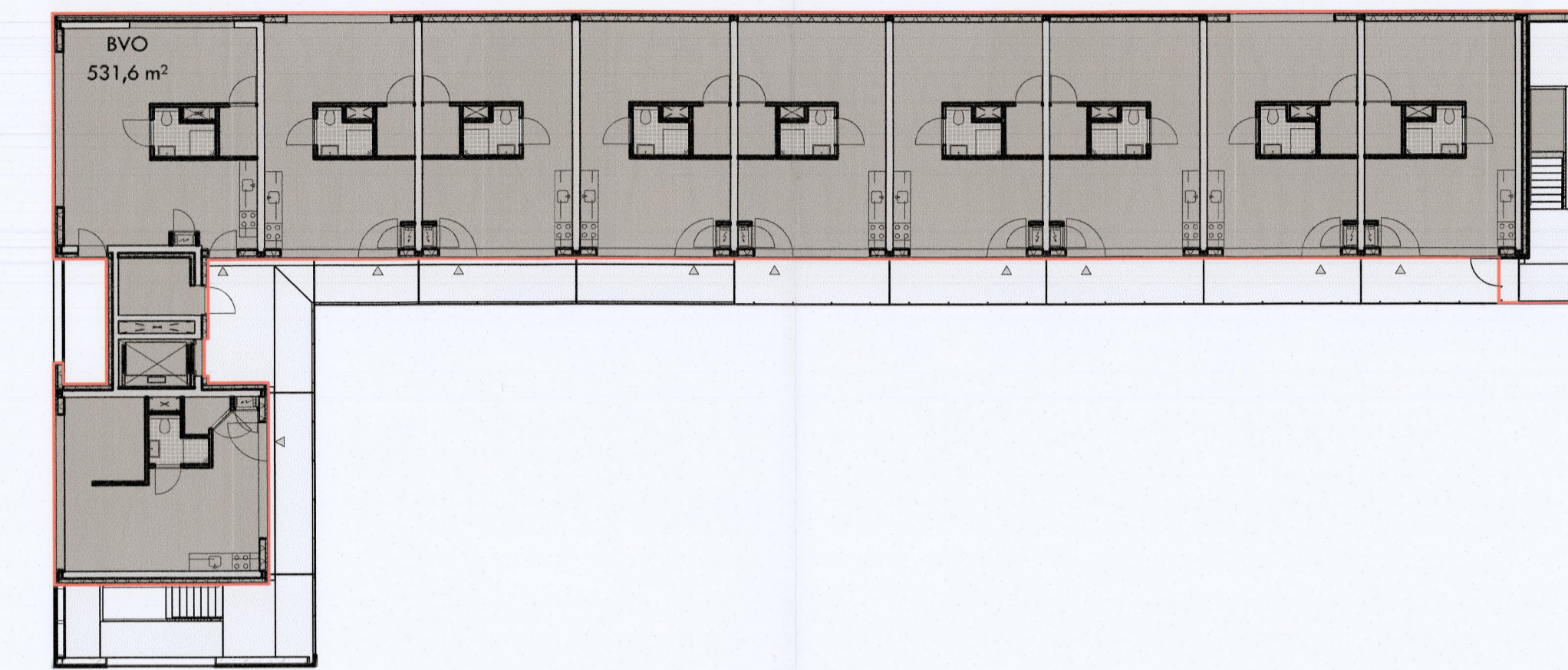
Kelder  
Brutovloer oppervlakte



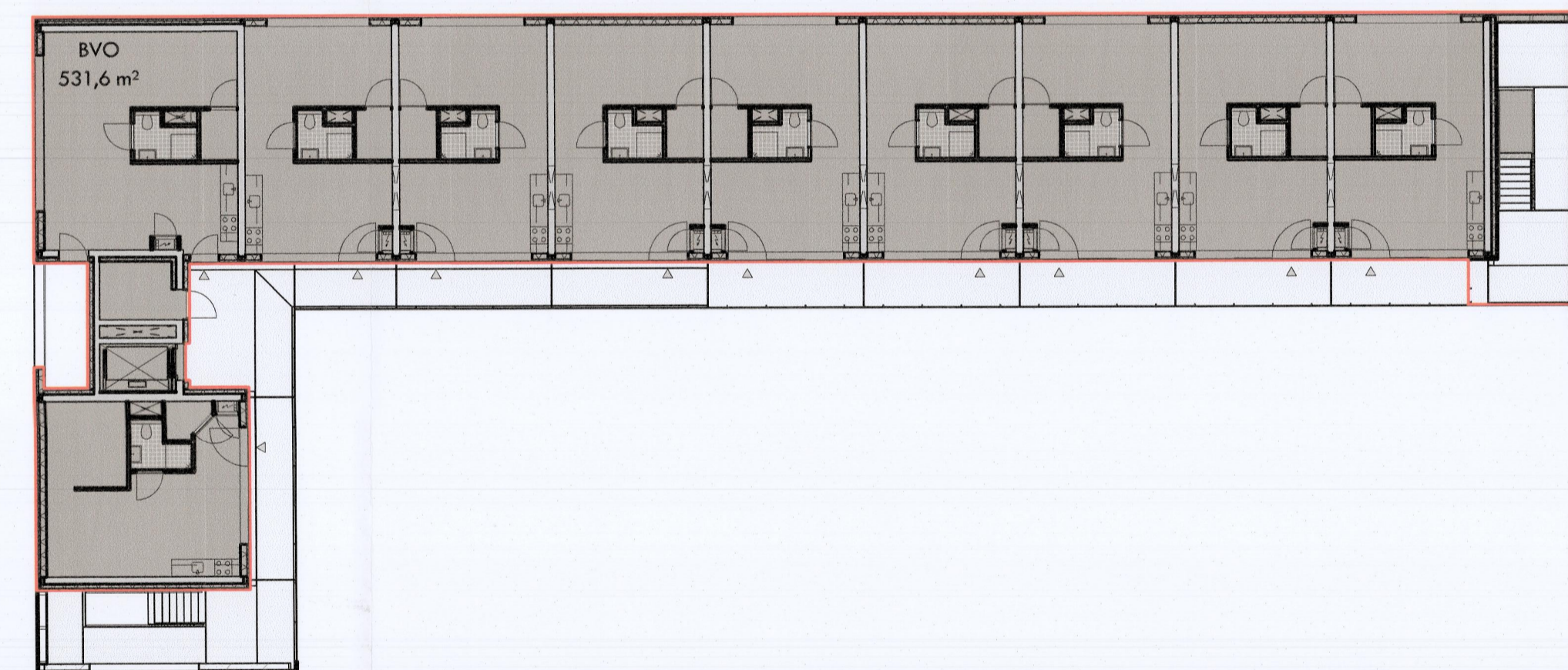
Begane Grond  
Brutovloer oppervlakte



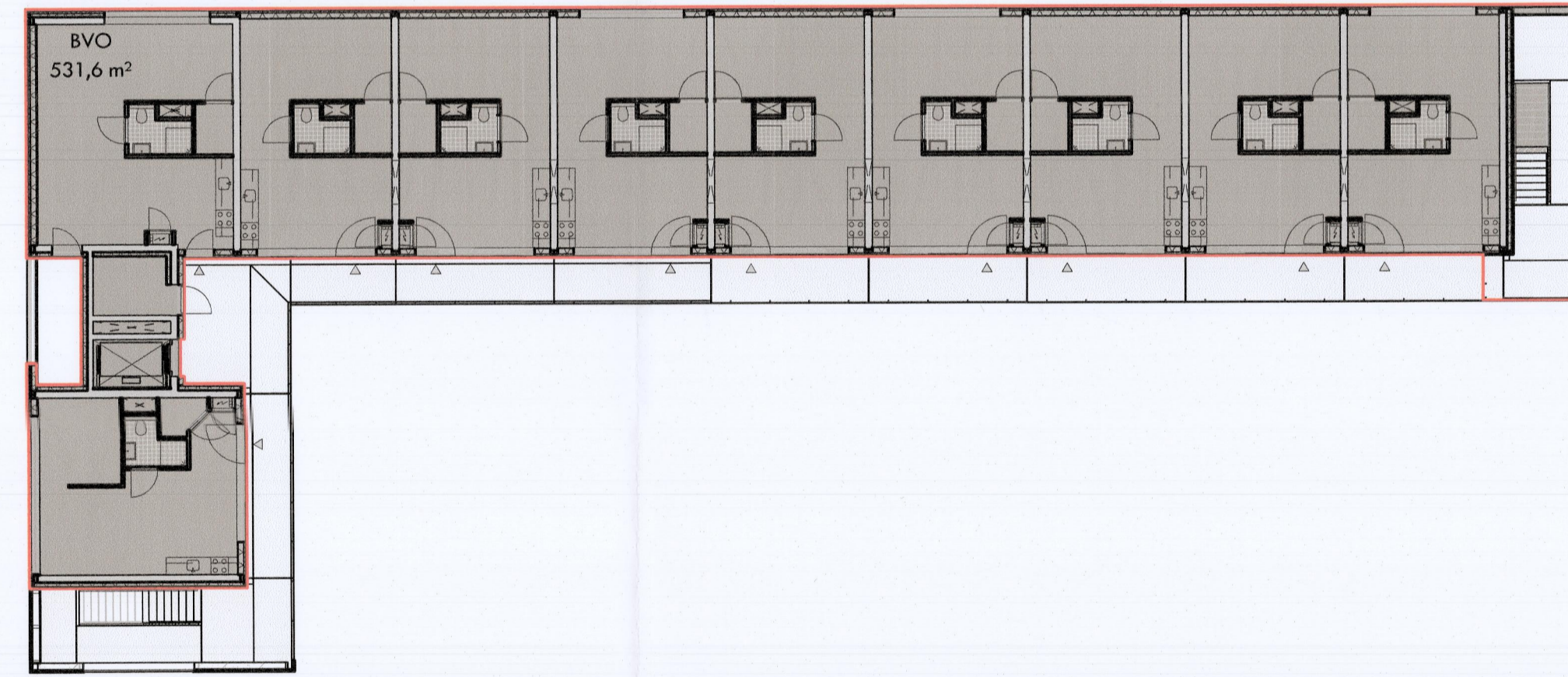
1e Verdieping  
Brutovloer oppervlakte



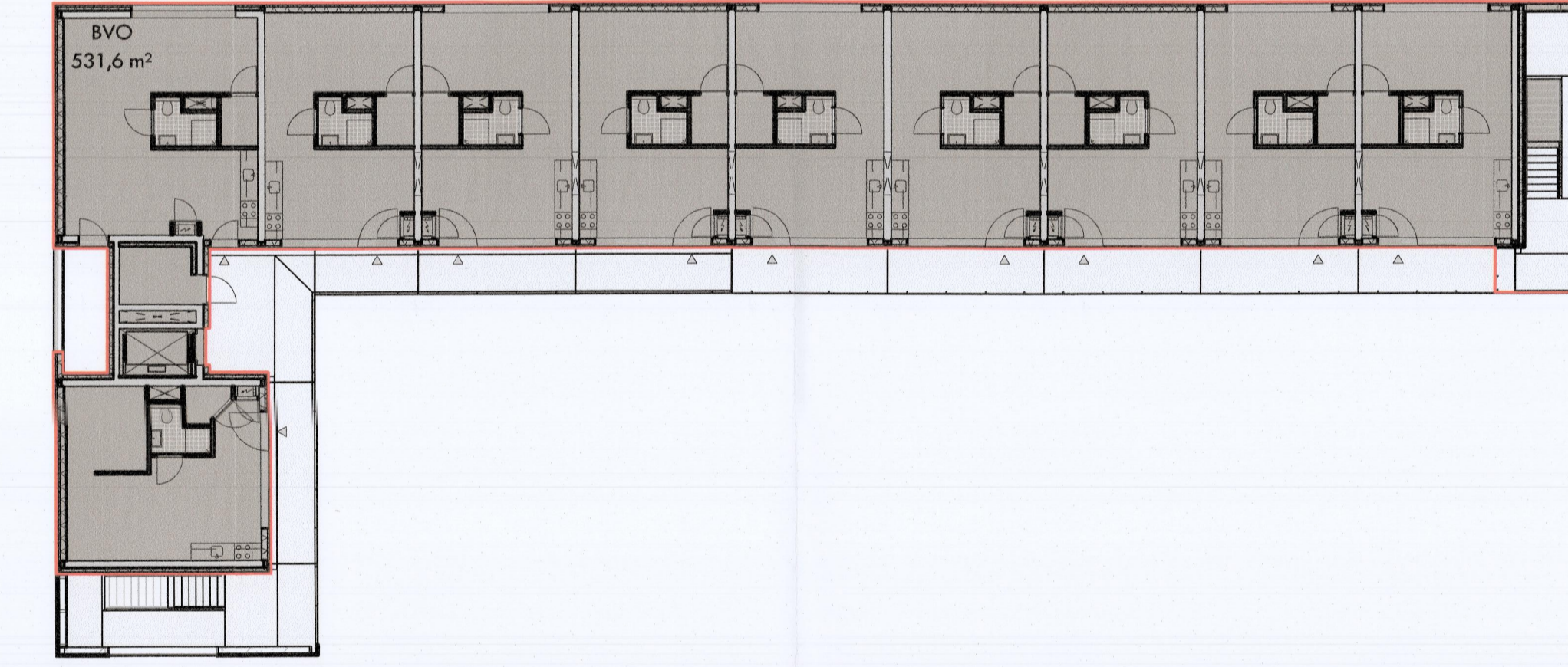
2e Verdieping  
Brutovloer oppervlakte



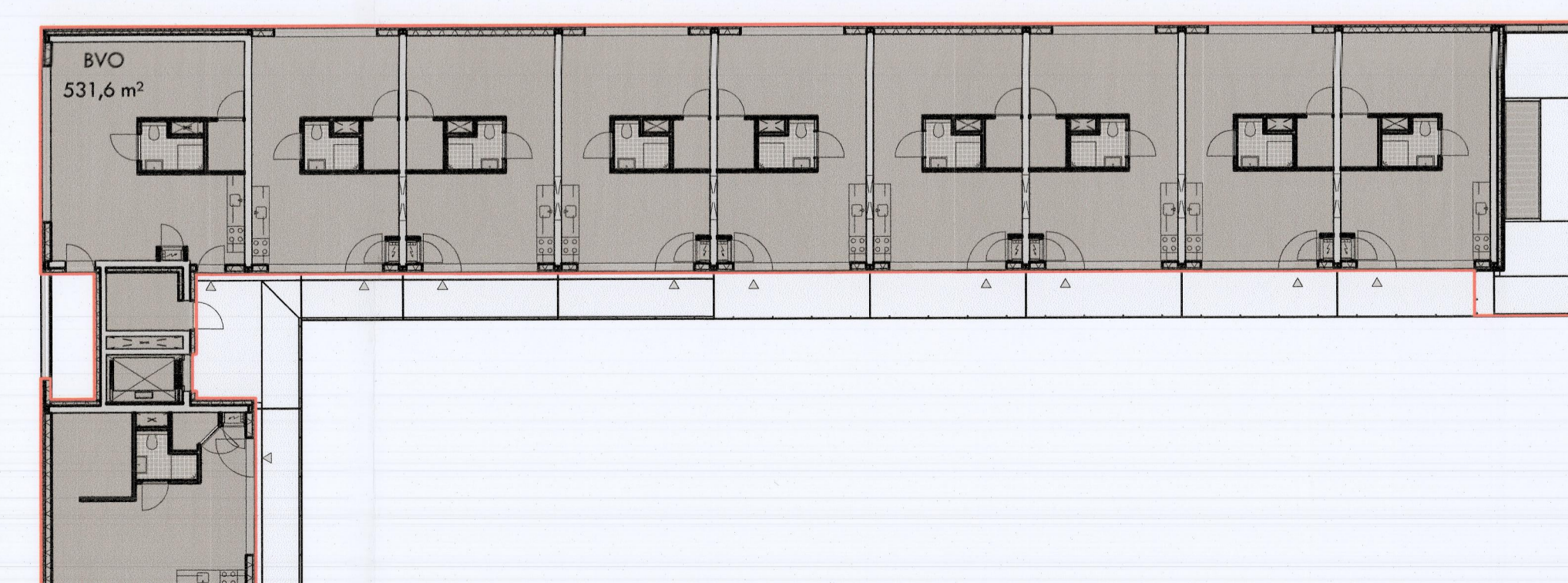
3e Verdieping  
Brutovloer oppervlakte



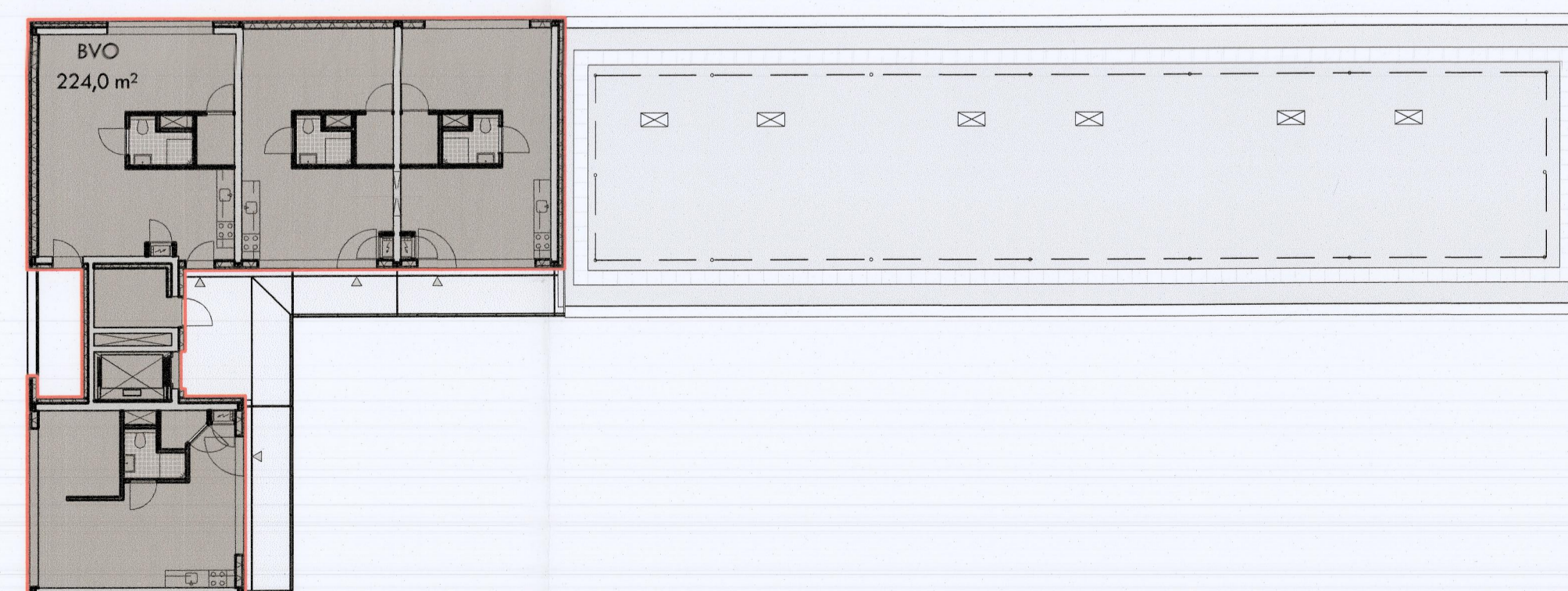
4e Verdieping  
Brutovloer oppervlakte



5e Verdieping  
Brutovloer oppervlakte

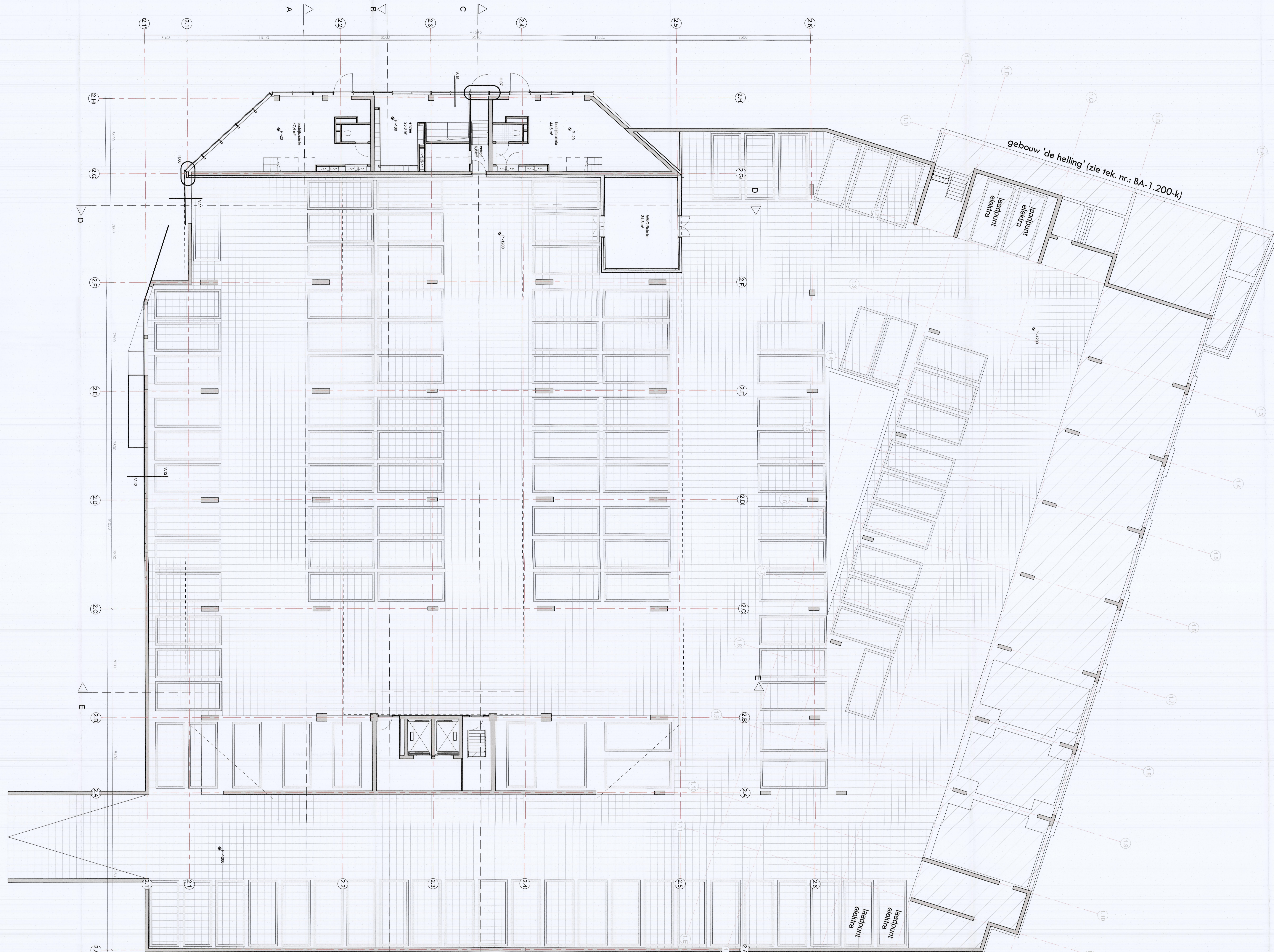


6e Verdieping  
Brutovloer oppervlakte



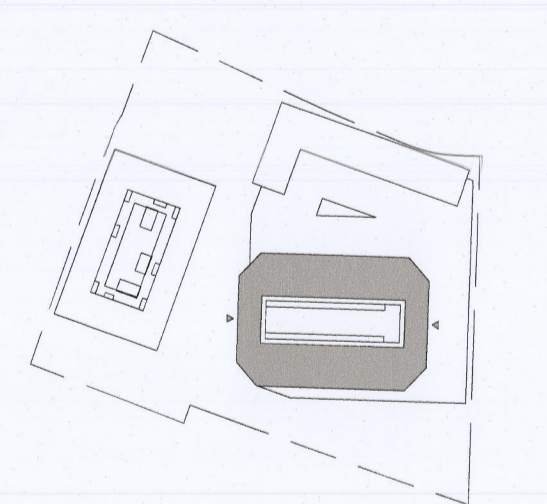
Bruto vloeroppervlakte		
Oppervlakte	Verdieping	Oppervlakte
BVO	kelder	398,1 m <sup>2</sup>
BVO	Begane grond	569,6 m <sup>2</sup>
BVO	1e verdieping	531,6 m <sup>2</sup>
BVO	2e verdieping	531,6 m <sup>2</sup>
BVO	3e verdieping	531,6 m <sup>2</sup>
BVO	4e verdieping	531,6 m <sup>2</sup>
BVO	5e verdieping	531,6 m <sup>2</sup>
BVO	6e verdieping	224,0 m <sup>2</sup>
	<b>Totaal</b>	<b>3049,6 m<sup>2</sup></b>





gebouw 'de helling' (zie tek. nr.: BA-1.200-k)

- BEVVOOI**
- vooringang / toegang gebouw
  - schude
  - schudprojectie
  - materiaal
  - gr-systeem (ca. 710x2)
  - vloerbelijning
  - 3500 kg vloerlast t.o.v. FcII (B), begane grond vloer = pail = 2000mm +/-
  - beton
  - metaalplaat
  - baksteen
  - profiel beton
  - metaalstud wand
  - geluïdwerende voorstudwand
  - baksteenwand (materiaal n.i.b.)
  - isolatie
  - bodemplaten
  - vloerplaten tot plafond
  - vloerplaten tot vloer
  - vloerplaten tot 1200mm + vloer
  - schaal 1:2000
  - kadastrale gegevens
  - gemeente D Borsmeer
  - sectie D
  - nummer 2084



# BOUWAANVRAAG

**VANWILSUMVANLOON**  
architectuur & stedenbouw

De Trip | Briljantlaan / De Briljant | Utrecht  
kelder

Locatie: Utrecht  
Formaat: A3  
Schaal: 1:100  
Datum: 16.07.2014  
Tekenaar: vvd  
Fout: BA  
Status: definitief

BA-2.200k

**Constructie/Brandveiligheid**      **Veiligheid**      **Toegankelijkheid**      **Ventilatie/Geluid/Daglicht**      **Materialisering**

**Constructie/Brandveiligheid**  
Draagstructuur, dilatatie en constructieve onderdelen volgens opbouw constructie.  
Noodoproepen en spanten, lichte vloeren en afmeting volgens opbouw constructie.  
Brandveiligheidsmaatregelen voor schuifruiten, brandwering/partiëren, rookruiten, brandwering/afsluitingen, etc., zie rapport en tekening DCAR Brandveiligheidsplan volgens NEN-EN 1363-1.  
Rokwanden volgens NEN 2555  
Rokwanden volgens NEN 5062

**Veiligheid**  
Vloerbelasting bij trappen minimaal volgens art. 2.16, verhoogd binnen de gevel eisen volgens art. 2.17 en 2.18. Doordat belasting in de gevel middels veiligheidsplan is minimaal 85cm boven vloer volgens art. 2.16. Doordat veiligheidsplan volgens NEN 4752.  
Bekisting volgens NEN 2569  
Trappen (interior) volgens art. 2.28 tabel 2.2b  
Afhouding trappen (interior) minimaal volgens art. 2.41  
Afhouding trappen en landeisen (interior) tot minimaal 900mm hoog.  
Intracrossveiligheid volgens NEN 5067 + NEN 5096

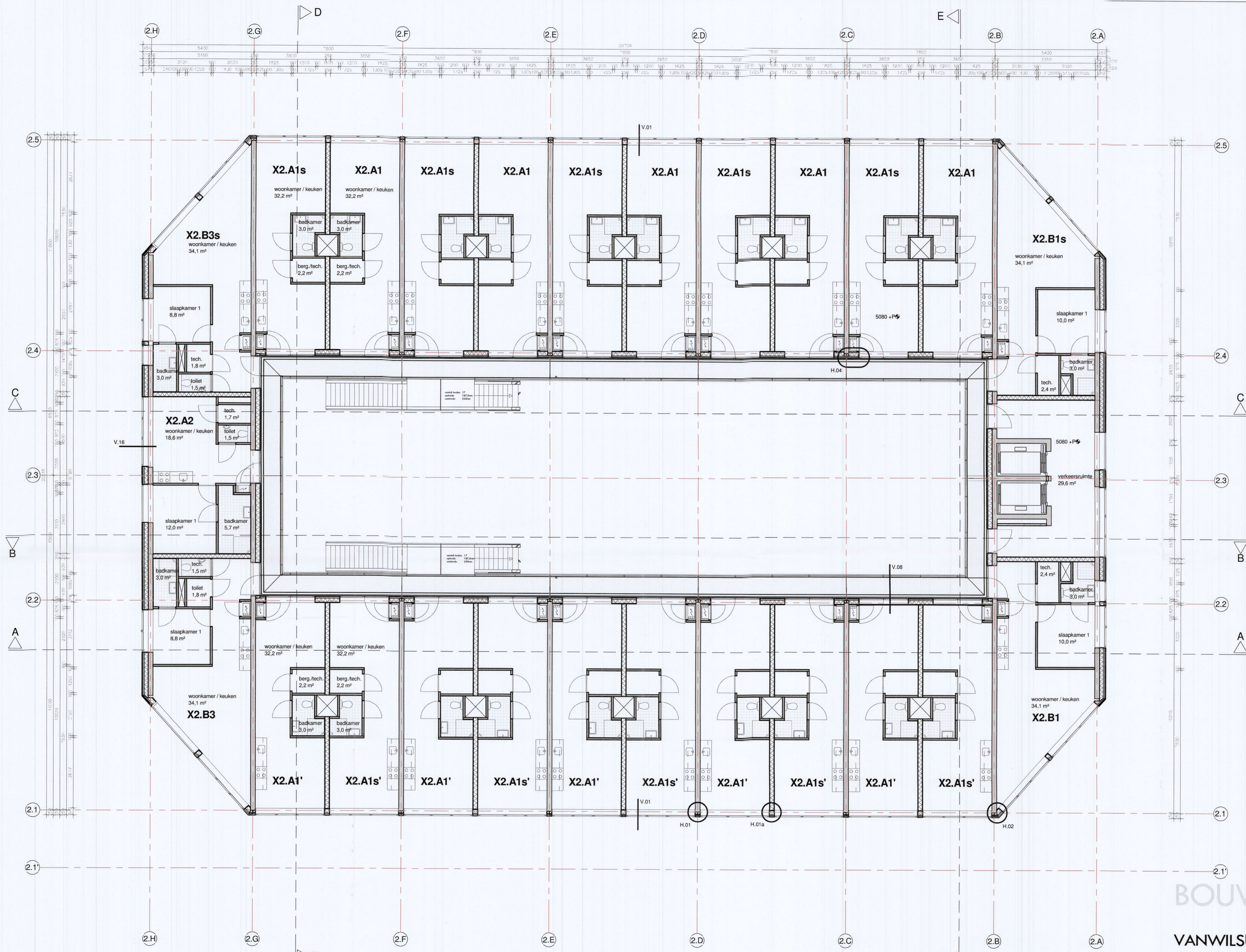
**Toegankelijkheid**  
Alle deuren naar verbruikersruimten hebben een vrije doorgang van minimaal 900mm breed en 2000mm hoog.  
Alle drempels zijn maximaal 20mm hoog.  
Verlichtingsborden en verbruikersruimten zijn minimaal 1,8m breed en 2,6m hoog.

**Ventilatie/Geluid/Daglicht**  
Ventilatie volgens opbouw STEBOA  
EPC volgens NEN 2916, zie berekening DCAR  
Algemeen onderzoek naar geluidveiligheid volgens rapport DCAR  
Daglichtinbrenging, volgens berekening DCAR

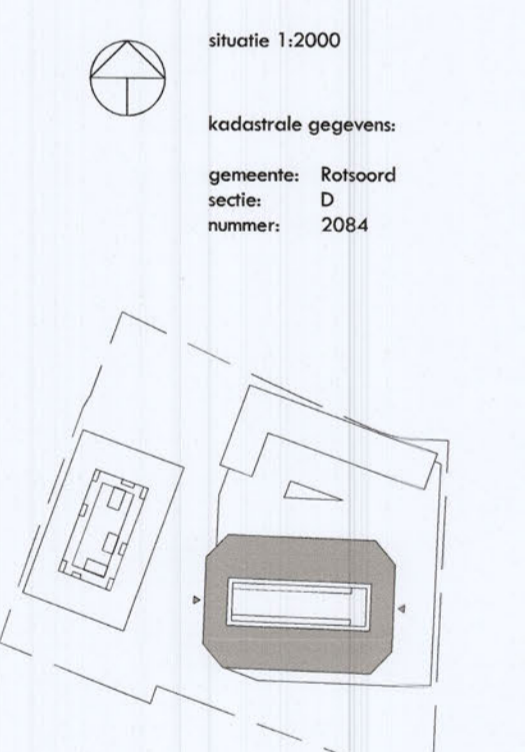
**Materialisering**  
**HSB-gevels (Briljant, Helling en binnenste alle blokken), RZ van 5,0**  
- Hooppercentage van 20% en dikte 260mm  
- Mineraal vol met kerndikte van 0,035 (EPD)  
- Algemeen onderzoek naar geluidveiligheid volgens rapport DCAR  
**HSB-gevel Kelder, RZ van 5,0**  
- Hooppercentage van 20% en dikte 190mm  
- Mineraal vol met kerndikte van 0,037  
- Draagcapaciteit kolonnetjes 130 kN, type isolatie van gemalbouwer ten behoeve van HSB  
- Steenwolisolatie (bijvoorbeeld Torex) heeft achterste landbouw en dus is niet dikker pakket noodzakelijk.  
- FRI isolatie (bijvoorbeeld Kingspan Therma) heeft betere landbouw en dus is niet minder dik pakket noodzakelijk, basis isolatie dikte 140 mm (toepasbaar bij bij-voorbeeld dakconstructie).  
Dakbouw Briljant, RZ van 7,0, Opbouw en alle afmetingen van gekozen fabrikant noodzakelijk.  
**Vloeren, RZ van 3,5**  
- begane grondvloeren: Kantopvloer-vloer met bewegende RZ-voor de portiergarage, Heraklith Kantoplat 105 mm steenwol + 15 mm Heraklith in combinatie met een betonvloer 260mm, 20mm isolatie (kerndikte 0,036) en 50mm dek-vloer. (Kleinere combinatie mogelijk met Heraklithdekplaat 65mm ipv steenwol)

**Plafonds RZ van 7,0**  
- 260 mm beton  
- basis isolatie dikte van 230mm met kerndikte van 0,035 (EPD)  
- afsluitende laag van minimaal 60mm met kerndikte van 0,035 (EPD)  
- Ruimte voor isolatie van afsluitende, bewegende materialen is niet noodzakelijk, bij langere afsluitingen is de afsluitende dikte en meer de RZ-voor de dak-ten ten behoeve van HSB  
- Steenwolisolatie (bijvoorbeeld Torex) heeft achterste landbouw en dus is niet dikker pakket noodzakelijk.  
- FRI isolatie (bijvoorbeeld Kingspan Therma) heeft betere landbouw en dus is niet minder dik pakket noodzakelijk, basis isolatie dikte 140 mm (toepasbaar bij bij-voorbeeld dakconstructie).  
Dakbouw Briljant, RZ van 7,0, Opbouw en alle afmetingen van gekozen fabrikant noodzakelijk.





- RENOVOOI**
- woningtoegang / toegang gebouw (van van bel., spreek- en openingsinstallatie)
  - buitenruimte binnenplaats (ten minste 1 m<sup>2</sup> per woonfunctie)
  - schacht
  - schachtprojectie
  - meterkast
  - pv-systeem (ca. 230 m<sup>2</sup>)
  - volbeveiliging
  - 3500+ peilmaat f.o.v. Peil (Bic. begane grond vloer = peil = 2000 +/- N.A.P.)
  - zelfsluitend, van buitenaf niet zonder sleutel te openen
  - koostoel
  - aanrecht
- materiaal**
- gevelmetselwerk, 100mm
  - kalkzandsteen
  - beton
  - prefab beton
  - metalstuf wand
  - geluidwerende voorzetwand
  - binnenwand (materiaal n.t.b.)
  - isolatie
- badkamer:
- vloertegels
  - wandtegels tot plafond
  - toilet
  - vloertegels
  - wandtegels tot 1200mm +vloer



# BOUWAANVRAAG

**VANWILSUMVANLOON**  
architectuur & stedenbouw

**De Trip | Brillantlaan / De Brillant | Utrecht**

Te verdieping

Opdrachtgever: Jubbler

Famweth: A1

Schaal: 1:100

Datum: 22.09.2014

Tekenaar: vvd

Fase: SA

Status: definitief

**Constructie/Brandveiligheid**

**Veiligheid**

**Toegankelijkheid**

**Ventilatie/Geluid/Daglicht**

**Materialisering**

Dragsconstructie, dilataties en constructieve onderdelen volgens opgave constructeur.

Noodoverstorten c.q. spuwvers, juiste plaats en afmeting volgens opgave constructeur.

Brandveiligheidsmaatregelen vult vuchtroutes, brandcompartimentering, noodtrouwen, brandmeldinstallaties e.d., zie rapport en tekeningen DGMR (rapport 8.2013.1.1270.03.R001) d.d. 10-07-2014)

Brandslanghospels volgens NEN-EN 671.

Rookmelders volgens NEN 2555

Rookkanaal volgens NEN-6062

Vloerafschaling bij trappen minimaal volgens art. 2.16, vormgegeven binnen de gestelde eisen volgens art. 2.17 en 2.18 Doornal beveiliging in de gevel middels veiligheidsglas tot minimaal 85cm boven vloer volgens art. 2.16.

Vloerafschaling volgens NEN-EN 1991-1-1 (bijlagen NB.A en NB.B) Beglazing volgens NEN 3569

Trappen (minimaal) volgens art. 2.28 tabel 2.28b

Afscheiding hellingbaan (buiten) minimaal volgens art. 2.41 (Afscheiding trappen en bordes (binnen) tot minimaal 900mm hoog, Inbraakwerendheid volgens NEN 5087 + NEN 5096

Alle deuren naar verblijfsruimten hebben een vrije doorgang van minimaal 900mm breed en 2300mm hoog.

Alle drempels zijn maximaal 20mm hoog.

Verblijfsgebieden en verblijfsruimten zijn minimaal 1,8m breed en 2,6m hoog.

Ventilatie volgens opgave STEBOVA (rapport DOC07/07/2014-0707/2014)165416 d.d. 10-07-2014)

EPC volgens NEN 2916, zie berekening DGMR (rapport 8.2013.1.270.00.R001) d.d. 10-07-2014)

Akoestisch onderzoek naar geluidwering gevels volgens rapport DGMR (rapport 8.2013.1.270.00.R001) d.d. 10-07-2014)

Daglichttoetsing, volgens berekening DGMR (rapport 8.2013.1.270.00.R001) d.d. 10-07-2014)

**HSB-gevels (Briljant, Helling en binnenzijde alle blokken). Rc van 5,0**

- Hoofpercentage van 20% en dikte 260mm
- Minerale wol met lambda van 0,032.

**HSB-gevel Kade. Rc van 5,0**

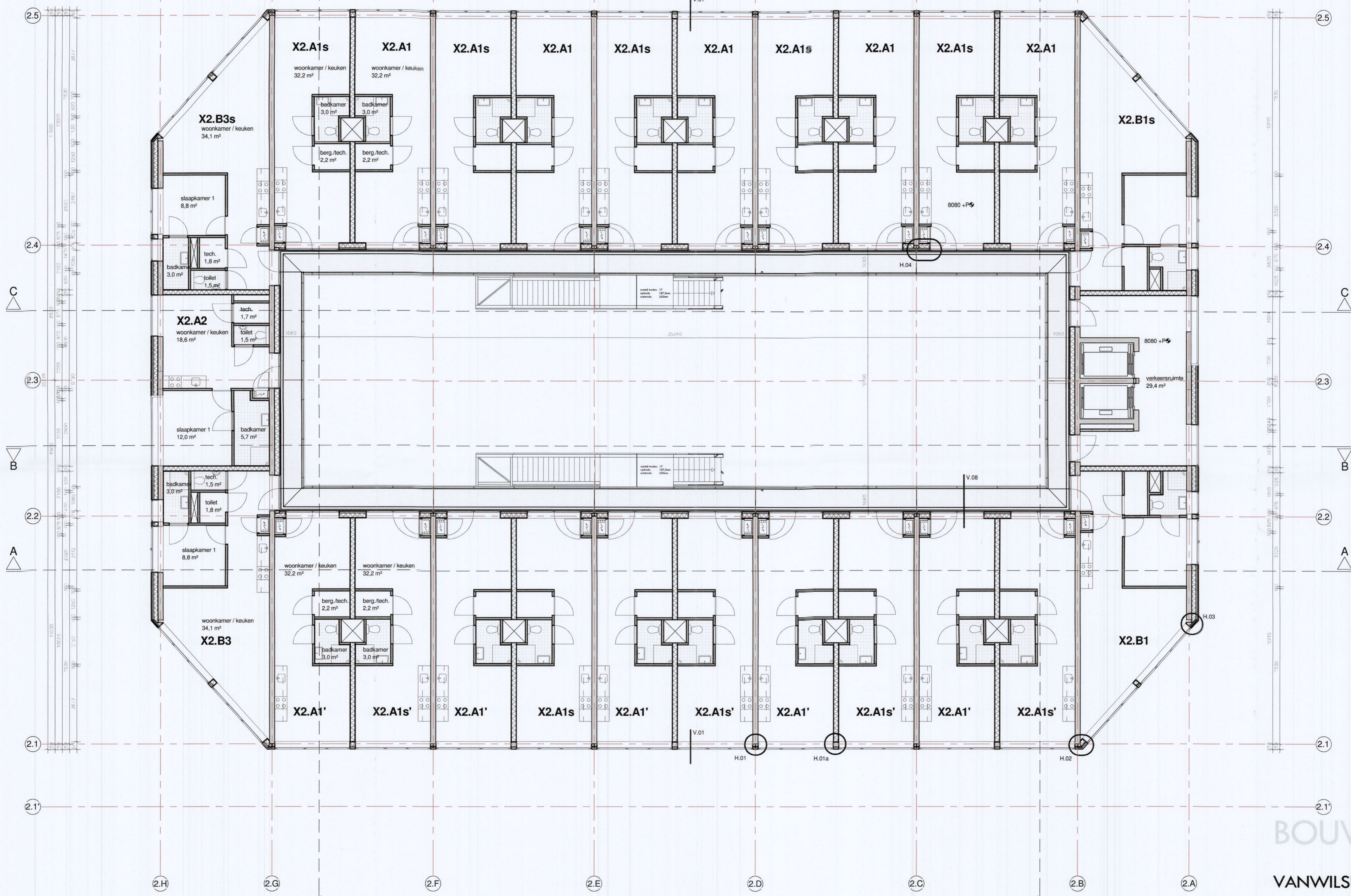
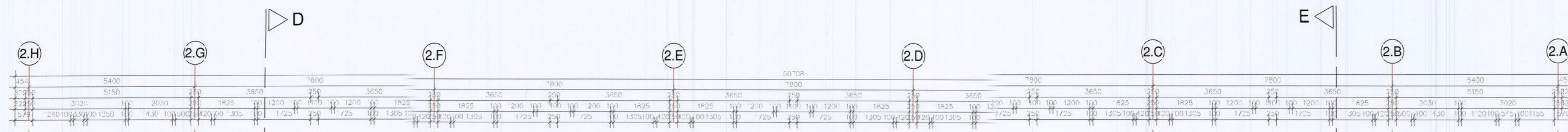
- Hoofpercentage van 20% en dikte 1900mm
- Minerale wol met lambda van 0,037
- Doorgaande isolatieplaat 100 mm, type isolatie iom gevelbouwer ivm bevestiging aan HSB en steenstrip, dampremming etc

**Plat dak Rc van 7,0**

- 260 mm beton
- basis isolatiedikte van 230mm met lambda van 0,035 (EPS)
- afschotisolatie van minimaal 80mm met lambda van 0,035 (EPS)
- Rc-waarde is afhankelijk van afschotplan. Bovenstaande waarde is minimaal, bij langere afschotlengtes is de afschotisolatie dikker en neemt de Rc-waarde dus iets toe.
- Steenwolisolatie (bijvoorbeeld Taurox) heeft slechtere lambda en dus is een dikker pakket noodzakelijk
- FR-Isolatie (bijvoorbeeld Kingspan Thema) heeft betere lambda en dus is een minder dik pakket noodzakelijk. Basis isolatiedikte dan 140 mm (toepasbaar bij bijvoorbeeld dakterrassen). Dakdoos Brillant Rc van 7,0. Opbouw en dikte afhankelijk van gekozen fabrikant.

**Vloeren. Rc van 3,5**

- Begane grondvloeren, kanaalplaatvloer kiezen met bovengenoemde Rc-waarde.
- Parkeergarage; Heraklith kombiplaat 105 mm steenwol + 15 mm Heraklith in combinatie met een betonvloer 260mm, 20mm isolatie (lambda 0,036) en 50mm dakvloer (damers combinatie mogelijk met Besol-hardschuim 65mm ipv steenwol).



- RENVOOI**
- ▼ woningtoegang / toegang gebouw (voorzien van bel-, spreek- en openingsinstallatie)
  - buitruimte binnensplaats (ten minste 1 m<sup>2</sup> per woonfunctie)
  - ⊠ schacht
  - ⊠ schachtprojectie
  - ⊠ meterkast
  - ⊠ pv-systeem (ca. 230 m<sup>2</sup>)
  - ⊠ valbeveiliging
  - 3500 ⬆️ peltmaat t.a.v. Pelt (bk. begane grond vloer = pelt = 2000mm +/- N.A.P.)
  - ⊠ zelfsluitend, van buitenaf niet zonder sleutel te openen
  - ⊠ kooktoestel
  - ⊠ aanrecht
- materiaal**
- gevelstelselwerk, 100mm
  - kalkzandsteen
  - beton
  - prefab beton
  - metalstud wand
  - geluïdwerende voorzetwand
  - binnenwand (materiaal n.t.b.)
  - isolatie
- badkamer:
- vloertegels
  - wandtegels tot plafond
  - toilet
  - vloertegels
  - wandtegels tot 1200mm +/- vloer
- situatie 1:2000
- kadastrale gegevens:
- gemeente: Rotschild  
sectie: D  
nummer: 2084



# BOUWAANVRAAG

**VANWILSUMVANLOON**  
architectuur & stedenbouw

**De Trip | Briljantlaan / De Briljant | Utrecht**  
2e verdieping  
Opdrachtgever: Jobber  
Formaat: A1  
Schaal: 1:100  
Datum: 22.09.2014  
Tekenaar: wvl  
Fase: BA  
Status: definitief

BA-2.202

**Constructie/Brandveiligheid**

**Veiligheid**

**Toegankelijkheid**

**Ventilatie/Geluid/Daglicht**

**Materialisering**

Dragconstructie, dilataties en constructieve onderdelen volgens opgave constructeur.  
Noodoverstorten c.q. spijvers, juiste plaats en afmeting volgens opgave constructeur.

Vloerafschaling bij trappen minimaal volgens art 2.16, vormgegeven binnen de gestelde etage volgens art. 2.17 en 2.18. Doorval beveiliging in de gevel middels veiligheidsglas tot minimaal 85cm boven vloer volgens art. 2.16. Vloerafschaling volgens NEN-EN 1991-1-1 (bijlagen: NB.A en NB.B) Beglazing volgens NEN 3350.  
Trappen (minimaal) volgens art. 2.28 tabel 2.28b  
Afscheiding hellingbaan (buiten) minimaal volgens art. 2.41  
Afscheiding trappen en bordessen (binnen) tot minimaal 900mm hoog, lustraakverend volgens NEN 5087 + NEN 5090

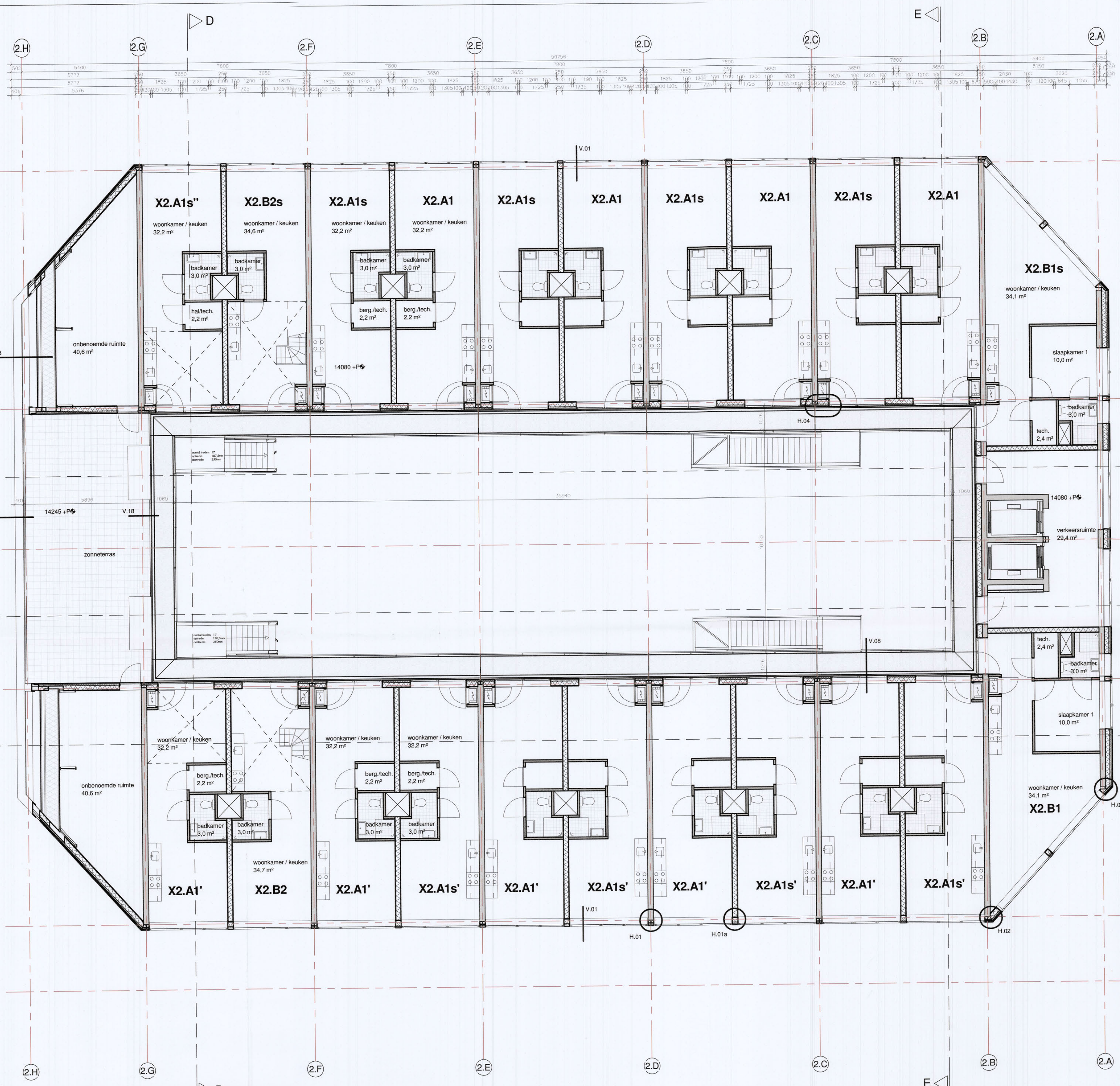
Alle deuren naar verblifruimten hebben een vrije doorgang van minimaal 900mm breed en 2300mm hoog.  
Alle drempels zijn maximaal 20mm hoog.  
Verblifgebieden en verblifruimten zijn minimaal 1,8m breed en 2,0m hoog.

Ventilatie volgens opgave STEBOMA (rapport DOCC07072014-07072014155416 d.d. 10-07-2014)  
EPC volgens NEN 2916, zie berekening DGMW (rapport 8.2013.1270.00.R001 d.d. 10-07-2014)  
Acoustisch onderzoek naar geluidswering gevels volgens rapport DGMW (rapport 8.2013.1270.00.R001 d.d. 10-07-2014)  
Daglichttoetreding, volgens berekening DGMW (rapport 8.2013.1270.00.R001 d.d. 10-07-2014)

**HSB-gevels (Briljant, Helling en binnenzijde alle blokken). Rc van 5,0**  
- Hoofpercentage van 20% en dikte 260mm  
- Minerale wol met lambda van 0,032.  
**HSB-gevel Kade. Rc van 5,0**  
- Hoofpercentage van 20% en dikte 1900mm  
- Minerale wol met lambda van 0,037.  
- Doorlopende isolatieplaat 100 mm, type isolatie iom geluïdwerend iom beveiliging aan HSB en steenstrips, dampremming etc

**Plat dak Rc van 7,0**  
- 200 mm beton  
- basis isolatiedikte van 230mm met lambda van 0,035 (EPS)  
- afschotisolatie van minimaal 80mm met lambda van 0,035 (EPS)  
- Rc-waarde is afhankelijk van afschotplan. Bovenstaande waarde is minimaal, bij langere afschotlengtes is de afschotisolatie dikker en neemt de Rc-waarde dus iets toe.  
- Steenwolisolatie (bijvoorbeeld Taurox) heeft slechtere lambda en dus is een dikker pakket noodzakelijk.  
- PIR-Isolatie (bijvoorbeeld Kingspan Thermo) heeft betere lambda en dus is een minder dik pakket noodzakelijk. Basis isolatiedikte dan 140 mm (toepasbaar bij bijvoorbeeld dakterrassen). Dakdoos Briljant Rc van 7,0. Opbouw en dikte afhankelijk van gekozen fabrikant.

**Vloeren. Rc van 3,5**  
- Begane grondvloeren, kanaalplaatvloer kiezen met bovengenoemde Rc-waarde.  
- Parkeergarage; Heraklith kombiplaat 105 mm steenwol + 15 mm Heraklith in combinatie met een betonvloer 260mm, 20mm isolatie (lambda 0,036) en 50mm dakvloer (damere combinatie mogelijk met Resol-hardschuim 65mm ipv steenwol).



- RENOVOI**
- woningtoegang / toegang gebouw (voorzien van bel-, spreek- en openinginstallatie)
  - buitenruimte binnenplaats (ten minste 1 m<sup>2</sup> per woonfunctie)
  - schacht
  - schachtprojectie
  - meterkast
  - pv-systeem (ca. 230 m<sup>2</sup>)
  - valbeveiliging
  - 3500 Peilmaat t.o.v. Peil (bk. begane grond vloer = peil = 2000mm +/- N.A.P.)
  - zelfsluitend, van buitenaf niet zonder sleutel te openen
  - kozijn
  - aanrecht
- materiaal**
- gevelnietwerk, 100mm
  - kaliszandsteen
  - beton
  - prefab beton
  - metalstud wand
  - gekluisde voorzetwand
  - binnenwand (materiaal n.t.b.)
  - isolatie
- badkamer:  
- vloertegels  
- wandtegels tot plafond  
- vloertegels  
- wandtegels tot 1200mm + vloer
- situatie 1:2000
- kadastrale gegevens:  
gemeente: Rotsaard  
sectie: D  
nummer: 2084



# BOUWAANVRAAG

**VANWILSUMVANLOON**  
architectuur & stedenbouw

De Trip | Briljantlaan / De Briljant | Utrecht  
4e verdieping  
Opdrachtgever: Jabbar  
Formaat: A1  
Schaal: 1/100  
Datum: 22.09.2014  
Tekenaar: ywv  
Fase: BA  
Status: definitief

BA-2.204

## Constructie/Brandveiligheid

Draagconstructie, dilatatie en constructieve onderdelen volgens opgave constructeur.  
Noodoverstorten c.q. spijvers, juiste plaats en afmeting volgens opgave constructeur.

Brandveiligheidsmaatregelen mbt vluchtroutes, brandcompartimentering, noodstroom, brandmeldinstallaties e.d., zie rapport en tekeningen DGMR (rapport B.2013.1270.03.R001 d.d. 10-07-2014)  
Brandslangspels volgens NEN-EN 671.  
Rookkanalen volgens NEN 2555

## Veiligheid

Vloerafschaling bij trappen minimaal volgens art 2.16, vormgegeven binnen de gestelde eisen volgens art. 2.17 en 2.18 Daarvoor beveiliging in de gevel middels veiligheidsglas tot minimaal 85cm boven vloer volgens art. 2.14.  
Vloerafschaling volgens NEN-EN 11991-1-1 (bijlgem. N.B.A. en B.N.B.)  
Beglazing volgens NEN 3569  
Trappen (minimaal) volgens art. 2.28 tabel 2.28b  
Afscheiding hellingbaan (buiten) minimaal volgens art. 2.41  
Afscheiding trappen en bordessen (binnen) tot minimaal 900mm hoog, inbraakwerendheid volgens NEN 5087 + NEN 5096

## Toegankelijkheid

Alle deuren naar verblijfsruimten hebben een vrije doorgang van minimaal 900mm breed en 2300mm hoog.  
Alle drempels zijn maximaal 20mm hoog.  
Verblijfsgebieden en verblijfsruimten zijn minimaal 1,8m breed en 2,6m hoog.

## Ventilatie/Geluid/Daglicht

Ventilatie volgens opgave STEBOMA (rapport DOC07072014-07072014165416 d.d. 10-07-2014)  
EPC volgens NEN 2916, zfs berekening DGMR (rapport B.2013.1270.03.R001 d.d. 10-07-2014)  
 akoestisch onderzoek naar geluidwering gevels volgens rapport DGMR (rapport B.2013.1270.00.R001 d.d. 10-07-2014)  
Daglichtbreedte, volgens berekening DGMR (rapport B.2013.1270.00.R001 d.d. 10-07-2014)

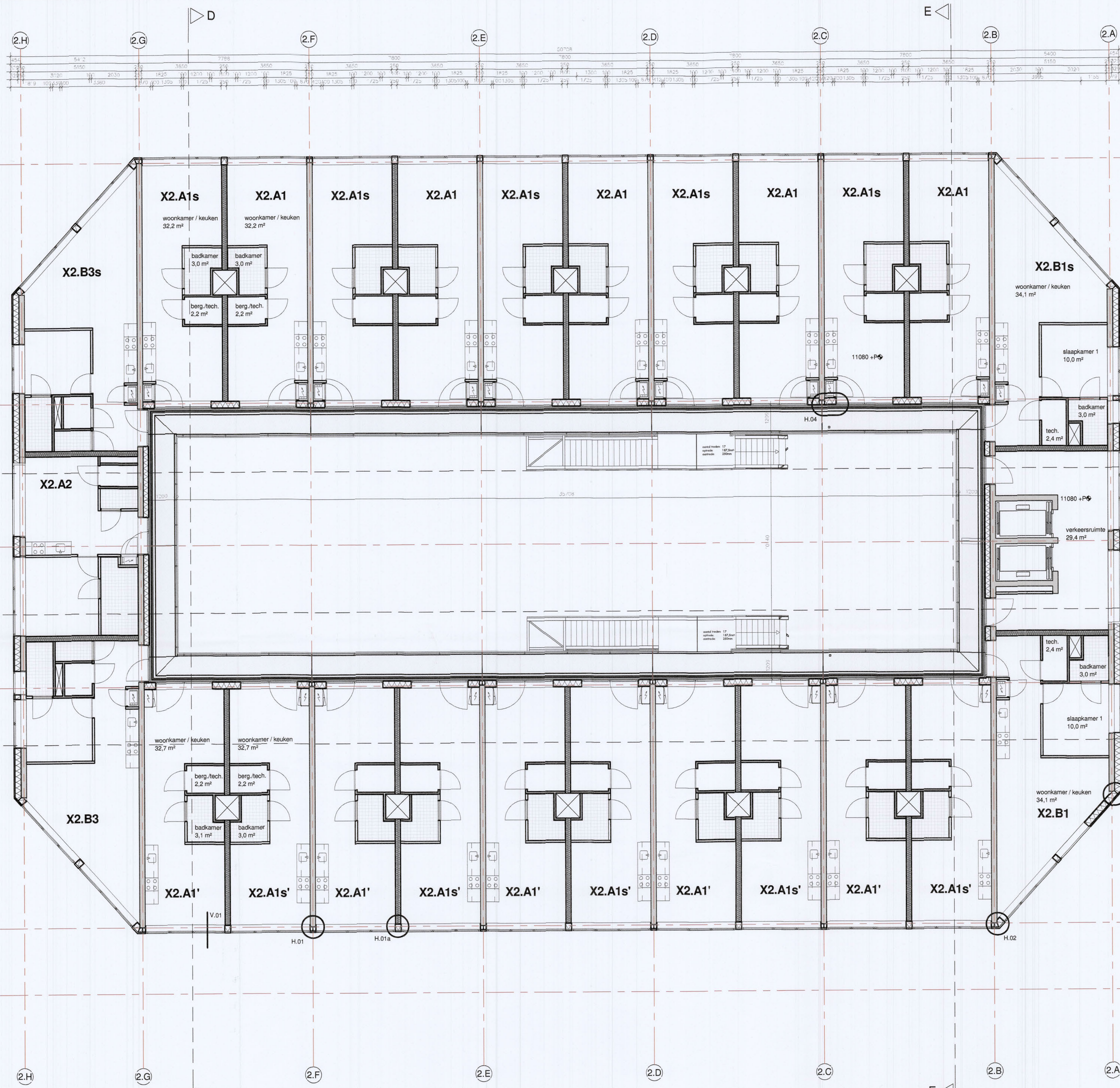
## Materialisering

**HSB-gevels (Briljant, Helling en binnenzijde alle blokken). Rc van 5,0**  
- 240 mm beton  
- basis isolatie dikte van 230mm met lambda van 0,035 (EPS)  
- afschotisolatie van minimaal 80mm met lambda van 0,035 (EPS)  
- Rc-waarde is afhankelijk van afschotplaat. Bovenstaande waarde is minimaal, bij langere afschotlengtes is de afschotisolatie dikker en neemt de Rc-waarde dus iets toe.  
- Steenwolisolatie (bijvoorbeeld Tauxo) heeft dichter lambda en dus is een dikker pakket noodzakelijk.  
- PIR-isolatie (bijvoorbeeld Kingspan Thermo) heeft betere lambda en dus is een minder dik pakket noodzakelijk. Basis isolatie dikte dan 140 mm (toepasbaar bij bijvoorbeeld dakterassen). Dakloos Briljant Rc van 7,0. Opbouw en dikte afhankelijk van gekozen fabrikant.

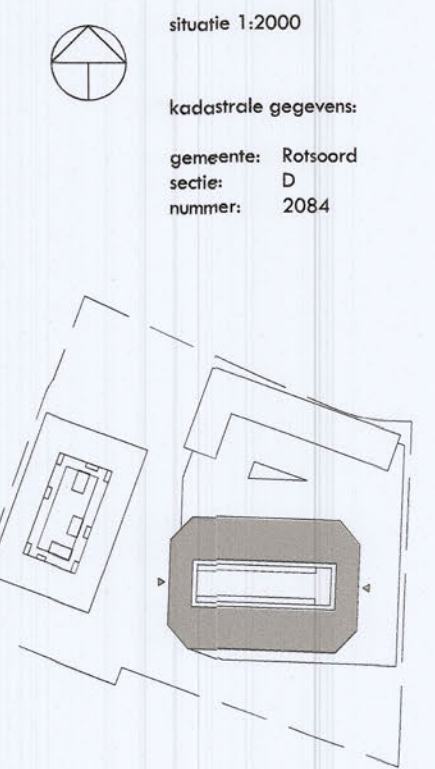
**Vloeren. Rc van 3,5**  
- Begane grondvloeren, kanaalplaatvloer kiezen met bovengenoemde Rc-waarde.  
- Parkeergarage; Heraklith kombiplaat 105 mm steenvol + 15 mm Heraklith in combinatie met een betamvloer 260mm, 20mm isolatie (lambda 0,035) en 50mm dekvlies (duanere combinatie mogelijk met Resol-hardschuim 65mm ipv steenvol).

## Plat dak Rc van 7,0

- 240 mm beton  
- basis isolatie dikte van 230mm met lambda van 0,035 (EPS)  
- afschotisolatie van minimaal 80mm met lambda van 0,035 (EPS)  
- Rc-waarde is afhankelijk van afschotplaat. Bovenstaande waarde is minimaal, bij langere afschotlengtes is de afschotisolatie dikker en neemt de Rc-waarde dus iets toe.  
- Steenwolisolatie (bijvoorbeeld Tauxo) heeft dichter lambda en dus is een dikker pakket noodzakelijk.  
- PIR-isolatie (bijvoorbeeld Kingspan Thermo) heeft betere lambda en dus is een minder dik pakket noodzakelijk. Basis isolatie dikte dan 140 mm (toepasbaar bij bijvoorbeeld dakterassen). Dakloos Briljant Rc van 7,0. Opbouw en dikte afhankelijk van gekozen fabrikant.



- RENVOOI**
- woningtoegang / toegang gebouw (voorzien van bel-, spreek- en openingsinstallatie)
  - buitenruimte binnenplaats (ten minste 1 m<sup>2</sup> per woonfunctie)
  - schacht
  - schachtprojectie
  - meterkast
  - pv-systeem (ca. 230 m<sup>2</sup>)
  - valbeveiliging
  - 3500%   
 pellimaat t.o.v. Peil (bl. begane grond vloer = peil = 2000mm +/- N.A.F.)
  - zelfsluitend, van buitenaf niet zonder sleutel te openen
  - kooktoestel
  - aanrecht
  - materiaal**
  - gevelmetselwerk, 100mm
  - kalkzandsteen
  - beton
  - prefab beton
  - metalstud wand
  - geluidwerende voorzetwand
  - binnenwand gips 100mm
  - isolatie
  - badkamer: - vloertegels
  - wandtegels tot plafond
  - vloertegels
  - wandtegels tot 1200mm + vloer



Behoort bij besluit  
Gemeente Utrecht

**BOUWAANVRAAG**  
**VANWILSUMVANLOON**  
architectuur & stedenbouw

**Constructie/Brandveiligheid**

Dragconstructie, dilatatie en constructieve onderdelen volgens opgave constructeur.  
Noadoverstorten c.q. spijvers, juiste plaats en afmeting volgens opgave constructeur.  
Brandveiligheidsmaatregelen mbt vluchtroutes, brandcompartimentering, noodstroom, brandmeldinstallaties e.d., zie rapport en tekeningen DGMR (rapport 8.2013.1.270.03.R001 d.d. 10-07-2014)  
Brandslangroepen volgens NEN-EN 671.  
Rookmelders volgens NEN 2555  
Rookkanaal volgens NEN-6062

**Veiligheid**

Vloerafschaling bij trappen minimaal volgens art 2.16, vormgegeven binnen de gestelde eisen volgens art. 2.17 en 2.18. Doornal beveiliging in de gevel middels veiligheidsligglas tot minimaal 85cm boven vier volgens art. 2.16.  
Doornalbeveiliging volgens NEN 6702  
Bagelozing volgens NEN 3569  
Trappen (minimaal) volgens art. 2.33 tabel 2.32  
Afscheiding hellinggeaan (buiten) minimaal volgens art. 2.16-2.20  
Afscheiding trappen en bordessen (binnen) tot minimaal 900mm hoog, volgens art. 2.16-2.20  
Inbraakwerendheid volgens NEN 5087 + NEN 5096

**Toegankelijkheid**

Alle deuren naar verblijfsruimten hebben een vrije doorgang van minimaal 900mm breed en 2300mm hoog.  
Alle drempels zijn maximaal 20mm hoog.  
Verblijfsgebieden en verblijfsruimten zijn minimaal 1,8m breed en 2,6m hoog.

**Ventilatie/Geluid/Daglicht**

Ventilatie volgens opgave STEBOMA (rapport DOC07072014-07072014165416 d.d. 10-07-2014)  
EPC volgens NEN 2916, zie berekening DGMR (rapport 8.2013.1.270.00.R001 d.d. 10-07-2014)  
akoestisch onderzoek naar geluidwering gevels volgens rapport DGMR (rapport 8.2013.1.270.00.R001 d.d. 10-07-2014)  
Daglichtbreedte, volgens berekening DGMR (rapport 8.2013.1.270.00.R001 d.d. 10-07-2014)

**Materialisering**

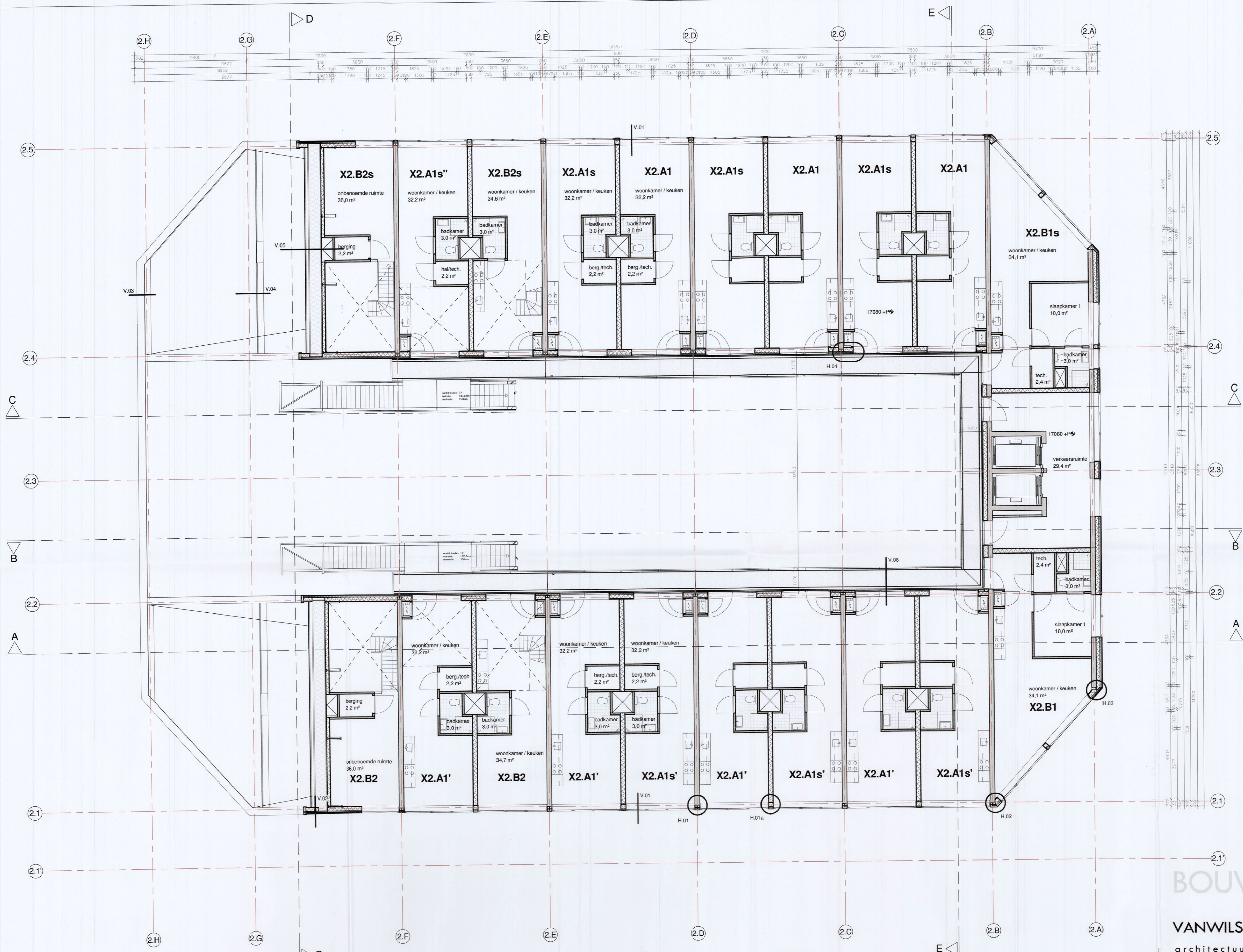
**HSB-gevels (Briljant, Helling en binnenzijde alle blokken). Rc van 5,0**  
- Hoofpercentage van 20% en dikte 260mm  
- Minerale wol met lambda van 0,032.  
**HSB-gevel Kade. Rc van 5,0**  
- Hoofpercentage van 20% en dikte 1900mm  
- Minerale wol met lambda van 0,037.  
- Doorlopende isolatieplaat 100 mm, type isolatie lom gevelbouwer ivm bevestiging aan HSB en steenstrips, dampremming etc

**Vloeren. Rc van 3,5**  
- Begane grondvloeren: kanaalplaatvloer kiezen met bovengenoemde Rc-waarde.  
- Parkeergarage: Heraklith kombiplaat 105 mm steenwol + 15 mm Heraklith in combinatie met een betonnen 260mm, 20mm isolatie (lambda 0,036) en 50mm dakvloer (deze combinatie mogelijk met Resol-hardschuim 65mm ipv steenwol).

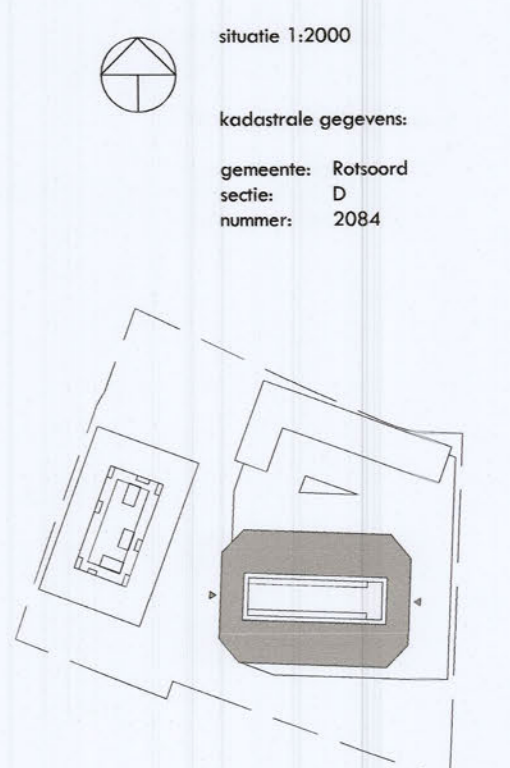
**Plat dak Rc van 7,0**  
- 250 mm beton  
- basis isolatiedikte van 230mm met lambda van 0,035 (EPS)  
- afschotisolatie van minimaal 80mm met lambda van 0,035 (EPS)  
- Rc-waarde is afhankelijk van afschotplaat. Bovengenoemde waarde is minimaal, bij langere afschotlengtes is de afschotisolatie dikker en neemt de Rc-waarde dus iets toe.  
- Steenwolisolatie (bijvoorbeeld Taurox) heeft slechtere lambda en dus is een dikker pakket noodzakelijk.  
- PIR-isolatie (bijvoorbeeld Kingspan Thermo) heeft betere lambda en dus is een minder dik pakket noodzakelijk. Basis isolatiedikte dan 140 mm (toepasbaar bij bijvoorbeeld dakterassen). Dakdoos Brillant Rc van 7,0. Opbouw en dikte afhankelijk van gekozen fabrikant.

**De Trip | Brillantlaan / De Brillant | Utrecht**  
**3e verdieping**  
Opdrachtgever: Jaber  
Formaat: A1  
Schaal: 1:100  
Datum: 16.10.2014  
Tekenaar: vvd  
Fase: BA  
Status: definitief

BA-2.203



- RENOVOOI**
- woningtoegang / toegang gebouw (voorzien van bel-, spreek- en openingsinstallatie)
  - buitenruimte binnenplaats (ten minste 1 m<sup>2</sup> per wooneenheid)
  - schacht
  - schachtprojectie
  - meterkast
  - pv-systeem (ca. 230 m<sup>2</sup>)
  - valbeveiliging
  - 3500 peilmaat f.o.v. Peil (b.k. begane grond vloer = peil = 2000mm +/- N.A.P.)
  - zelfsluitend, van buitenaf niet zonder sleutel te openen
  - kozettoestel
  - aanrecht
- materiaal**
- gevelwielwerk, 100mm
  - kalkzandsteen
  - beton
  - prefab beton
  - metalstud wand
  - gelidwerende voorzetwand
  - binnenwand (materiaal n.t.b.)
  - isolatie
- badkamer:**
- vloertegels
  - wandtegels tot plafond
  - toilet:
  - vloertegels
  - wandtegels tot 1200mm + vloer



# BOUWAANVRAAG

**VANWILSUMVANLOON**  
architectuur & stedenbouw

De Trip | Briljantlaan / De Briljant | Utrecht

2e verdieping

Opdrachtgever: Hebbur  
Formaat: A1  
Schaal: 1:100  
Datum: 22.09.2014  
Tekenaar: v.w.v.  
Fase: BA  
Status: definitief

BA-2.205

## Constructie/Brandveiligheid

Dragconstructie, dilatatie en constructieve onderdelen volgens opgave constructeur.  
Noedoverstorten c.p. spouwen, juiste plaats en afmeting volgens opgave constructeur.  
Brandveiligheidsmaatregelen mbt vluchtroutes, brandcompartimentering, noodtrouwen, brandmeldinstallaties e.d., zie rapport en tekeningen DGMAR (rapport 8.2013.1.270.03.R001) d.d. 10-07-2014  
Brandlangshelpels volgens NEN-EN 671.  
Rookmelders volgens NEN 2555  
Rookkanaal volgens NEN 5062

## Veiligheid

Vloerafsluiting bij trappen minimaal volgens art. 2.16, vormgegeven binnen de getelde eisen volgens art. 2.17 en 2.18 Doorval beveiliging in de gevel middels veiligheidsglas tot minimaal 85cm boven vloer volgens art. 2.16.  
Vloerafsluiting volgens NEN-EN 1991-1-1 (bijlagen N.A. en B.N.8) Beglazing volgens NEN 3569  
Trappen (minimaal) volgens art. 2.28 tabel 2.28b  
Afscheiding hellingsbaan (buiten) minimaal volgens art. 2.41  
Afscheiding trappen en loopdeuren (binnen) tot minimaal 900mm hoog, Inbraakwerendheid volgens NEN 5087 + NEN 5096

## Toegankelijkheid

Alle deuren naar verblifruimten hebben een vrije doorgang van minimaal 900mm breed en 2300mm hoog.  
Alle drempels zijn maximaal 20mm hoog.  
Verblifgebieden en verblifruimten zijn minimaal 1,8m breed en 2,4m hoog.

## Ventilatie/Geluid/Daglicht

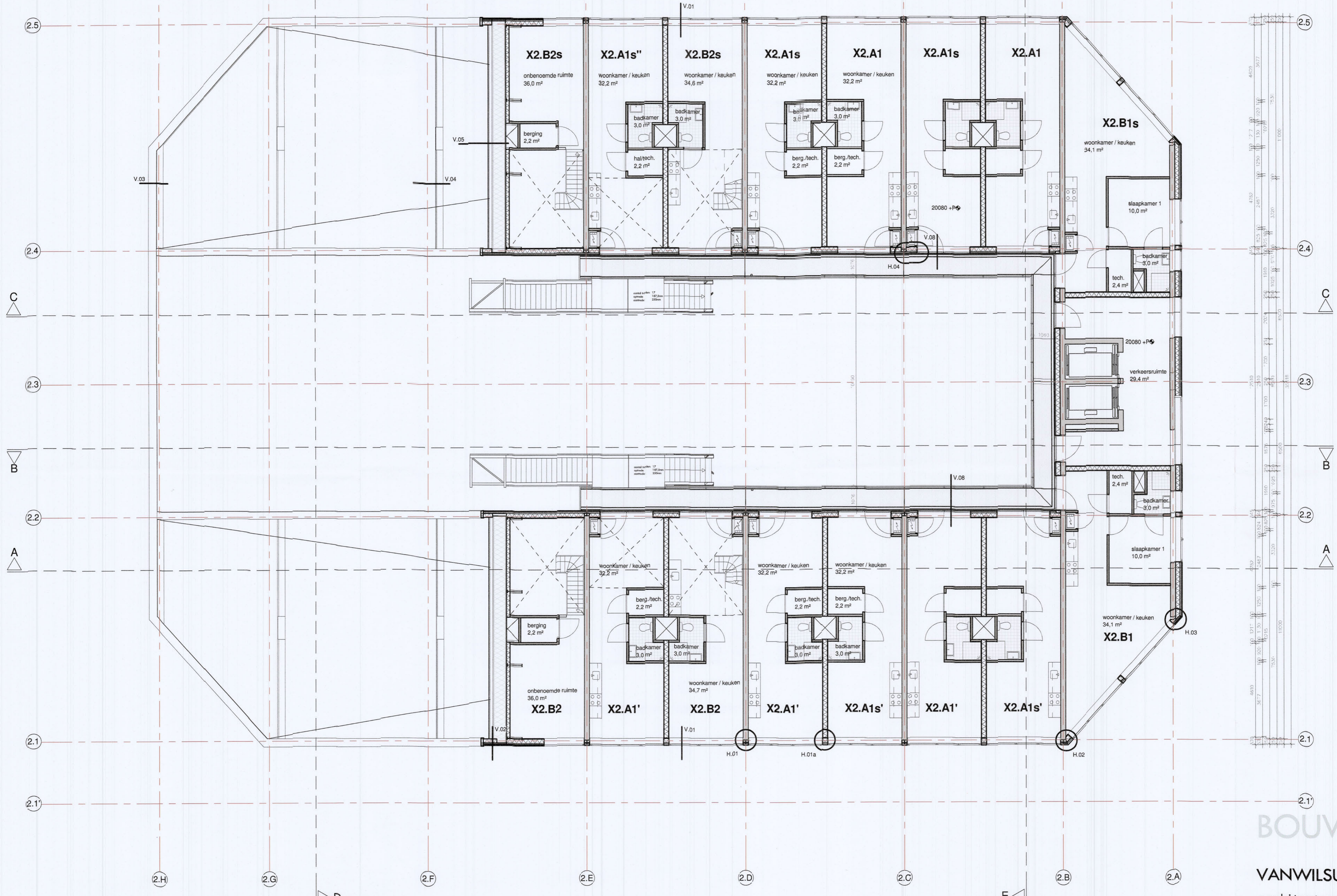
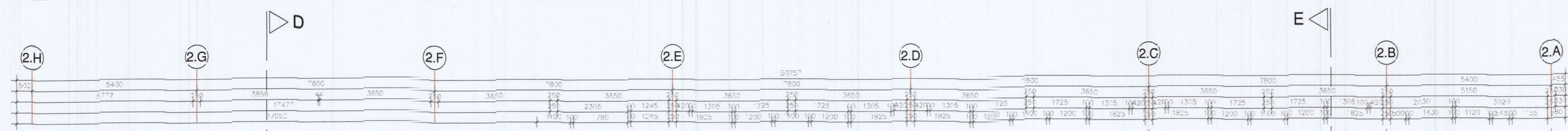
Ventilatie volgens opgave STEBOMA (rapport DOC0702014-07072014) 65416 d.d. 10-07-2014  
EPC volgens NEN 2916, zie berekening DGMAR (rapport 8.2013.1.270.00.R001) d.d. 10-07-2014  
Akoestisch onderzoek naar geluidwerendheid volgens rapport DGMAR (rapport 8.2013.1.270.00.R001) d.d. 10-07-2014  
Daglichttoereiding, volgens berekening DGMAR (rapport 8.2013.1.270.00.R001) d.d. 10-07-2014

## Materialisering

**HSB-gevels (Briljant, Helling en binnenzijde alle blokken). Rc van 5,0**  
- Hoofpercentage van 20% en dikte 250mm  
- Minerale wol met lambda van 0,032  
**HSB-gevel Kade. Rc van 5,0**  
- Hoofpercentage van 20% en dikte 1900mm  
- Minerale wol met lambda van 0,037  
- Doorgaande isolatieplaat 100 mm, type isolatie lom gevelbouwer ijm bevestiging aan HSB en steenstrips, dampremming etc

**Plat dak Rc van 7,0**  
- 240 mm beton  
- basis isolatiedikte van 230mm met lambda van 0,035 (EPS)  
- afschotisolatie van minimaal 80mm met lambda van 0,035 (EPS)  
- Rc-waarde is afhankelijk van afschotplaat. Bovenstaande waarde is minimaal, bij langere afschotplaat is de afschotplaat dikker en neemt de Rc-waarde dus iets toe.  
- Steenwolisolatie (bijvoorbeeld Taurox) heeft slechtere lambda en dus is een dikker pakket noodzakelijk.  
- PIR-Isolatie (bijvoorbeeld Kingspan Thermo) heeft betere lambda en dus is een minder dik pakket noodzakelijk. Basis isolatiedikte dan 140 mm (toepasbaar bij bijvoorbeeld dakterrassen). Daktoos Briljant Rc van 7,0. Opbouw en dikte afhankelijk van gekozen fabrikant.

**Visieren. Rc van 3,5**  
- Binnene grondvloeren, kanaalplaatvloer kiezen met bovengenoemde Rc-waarde.  
- Parkeergarage; Herakolith kombiplaat 105 mm steenwol + 15 mm Herakolith in combinatie met een betonvloer 260mm, 20mm isolatie (lambda 0,036) en 50mm dekvloer (diktere combinatie mogelijk met Keo-dakhardsteen 6,5mm ipv steenwol).



- REVENOOL**
- woningtoegang / toegang gebouw (voorzien van bel-, spreek- en openingstralatie)
  - buitenruimte binnenplaats (ten minste 1 m<sup>2</sup> per woonfunctie)
  - schacht
  - schachtprojectie
  - materiekost
  - pv-systeem (ca. 230 m<sup>2</sup>)
  - valbeveiliging
  - 3500 <sup>peil</sup>peilmaat t.o.v. Peil (b.v. begane grond vloer = peil = 2000mm +/- N.A.P.)
  - zelfsluitend, van buitenaf niet zonder sleutel te openen
  - kooktoestel
  - aanrecht
  - materialen**
  - gevelmetselwerk, 100mm
  - kalkzandsteen
  - beton
  - prefab beton
  - metalstud wand
  - geluidwerende voorzetwand
  - binnenwand (materiaal n.b.)
  - isolatie
  - badkamers:**
  - vloertegels
  - wandtegels tot plafond
  - toilet
  - vloertegels
  - wandtegels tot 1200mm + vloer



**BOUWAANVRAAG**  
**VANWILSUMVANLOON**  
 architectuur & stedenbouw

**Constructie/Brandveiligheid**      **Veiligheid**      **Toegankelijkheid**      **Ventilatie/Geluid/Daglicht**      **Materialisering**

Drageconstructie, dilatatie en constructieve onderdelen volgens opgave constructeur.  
 Noodoverstorten c.q. spijvers, juiste plaats en afmeting volgens opgave constructeur.  
 Brandveiligheidsmaatregelen m.b.t. vluchtroutes, brandcompartimentering, noodtrappen, brandmeldinstallaties e.d., zie rapport en tekeningen DGMW (rapport 8.2013.1270.03.R001 d.d. 10-07-2014).  
 Brandlangthspels volgens NEN-EN 671.  
 Rookmelders volgens NEN 2555.  
 Rookkanaal volgens NEN4062.

Vloerafschieding bij trappen minimaal volgens art 2.1.6, vormgegeven binnen de gestelde eisen volgens art. 2.17 en 2.18 Doorval beveiliging i/h de gevel middels veiligheidsglas tot minimaal 85cm boven vloer volgens art. 2.14. Vloerafschieding volgens NEN-EN 1991-1-1 (bijlagen NB.A en BN.3) Beglazing volgens NEN 3569 Trappen (minimaal) volgens art. 2.28 tabel 2.28b Afschieding hellingbanen (buiten) minimaal volgens art. 2.41 Afschieding trappen en bordessen (binnen) tot minimaal 900mm hoog, lybraakverendheid volgens NEN 5087 + NEN 5096

Alle deuren naar verblijfsruimten hebben een vrije doorgang van minimaal 900mm breed en 2300mm hoog.  
 Alle drempels zijn maximaal 20mm hoog.  
 Verblijfsgebieden en verblijfsruimten zijn minimaal 1,8m breed en 2,2m hoog.

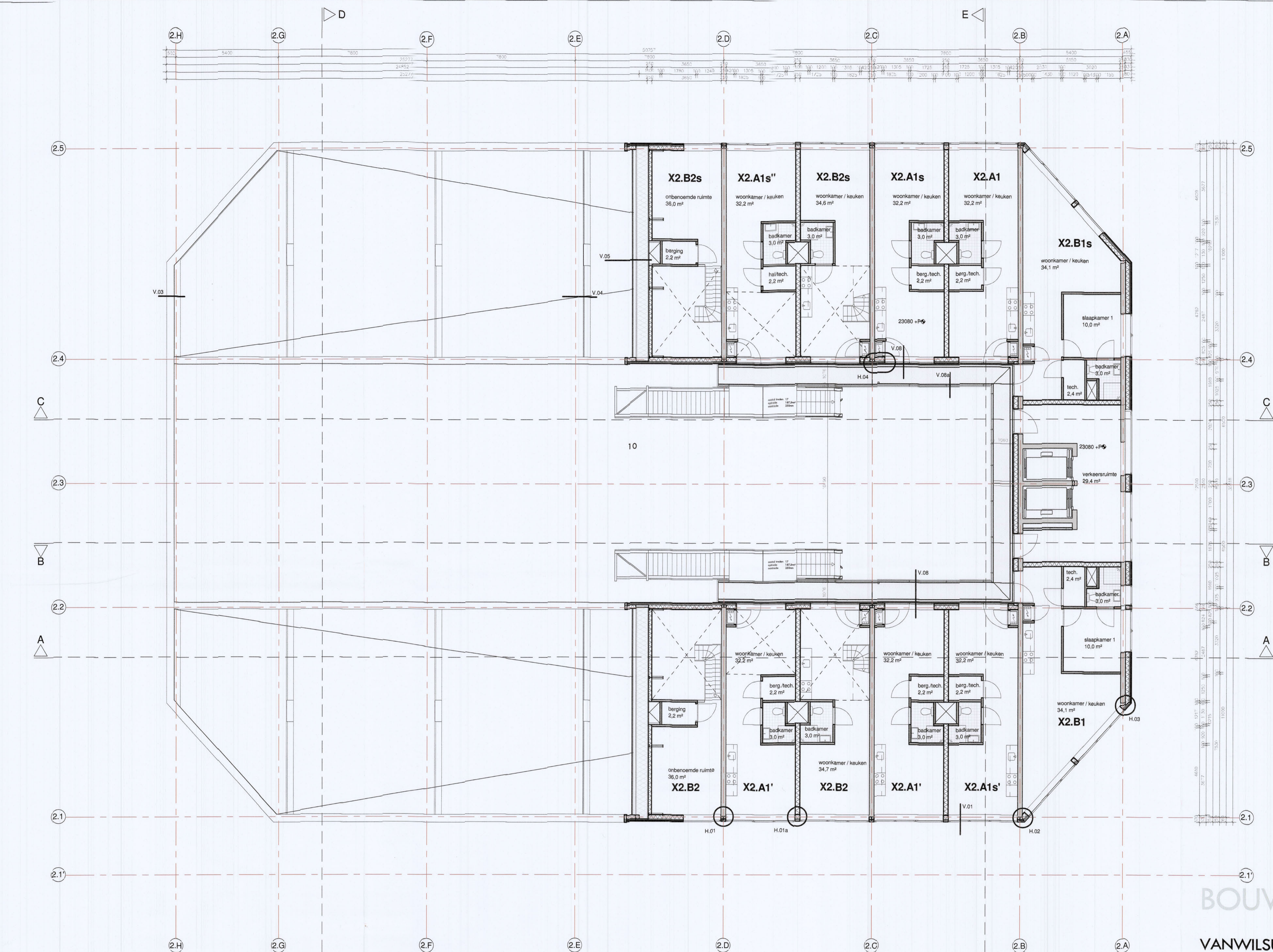
Ventilatie volgens opgave STBOMA (rapport DOC07072014-07072014165416 d.d. 10-07-2014).  
 EPV volgens NEN 2916, zie berekening DGMW (rapport 8.2013.1270.00.R001 d.d. 10-07-2014).  
 Akoestisch onderzoek naar geluidwerende gevels volgens rapport DGMW (rapport 8.2013.1270.00.R001 d.d. 10-07-2014).  
 Daglichttoereiding, volgens berekening DGMW (rapport 8.2013.1270.00.R001 d.d. 10-07-2014).

**HSB-gevels (Briljant, Helling en binnenzijde alle blokken), Rc van 5,0**  
 - Houpercentage van 20% en dikte 260mm  
 - Minerale wol met lambda van 0,032.  
**HSB-gevel Keuk, Rc van 5,0**  
 - Houpercentage van 20% en dikte 1900mm  
 - Minerale wol met lambda van 0,037  
 - Doorgaande isolatieplaat 100 mm, type isolatie lom gevelbouw i/vm bevestiging aan HSB en steenstrips, dampremming etc.

**Vloeren, Rc van 3,5**  
 - Begane grondvloeren, kanaalplaatvloer kiezen met bovengenoemde Rc-waarde.  
 - Parkeergarage; Herakolith kombiplaat 105 mm steenwol + 15 mm Herakolith in combinatie met een betondekplaat 260mm, 20mm isolatie (lambda 0,036) en 50mm dekplaat (duwverte combinatie mogelijk met Resol-herakolithen 65mm ipv steenwol).

**Plat dak Rc van 7,0**  
 - 260 mm beton  
 - basis isolatie dikte van 230mm met lambda van 0,035 (EPS)  
 - afschotisolatie van minimaal 80mm met lambda van 0,035 (EPS)  
 - Rc-waarde is afhankelijk van afschotplan. Bovenstaande waarde is minimaal, bij langere afschot lengtes is de afschotisolatie dikker en neemt de Rc-waarde dus iets toe.  
 - Steenvollisolatie (bijvoorbeeld Taurax) heeft slechtere lambda en dus is een dikker pakket noodzakelijk.  
 - PIR-Isolatie (bijvoorbeeld Kingspan Therma) heeft betere lambda en dus is een minder dik pakket noodzakelijk. Basis isolatie dikte dan 140 mm (toesbaar bij bijvoorbeeld dakterrassen). Dakdoos Brillant Rc van 7,0. Opbouw en dikte afhankelijk van gekozen fabrikant.

**De Trip | Brillantlaan / De Brillant | Utrecht**  
 6e verdieping  
 Opdrachtgever: Hebbor  
 Formaat: A1  
 Schaal: 1:100  
 Datum: 22.09.2014  
 Tekenaar: v.v.l.  
 Fase: SA  
 Status: definitief  
**BA-2.206**



- REVENOOI**
- woningtoegang / toegang gebouw (voorzien van bel-, spreek- en openingsinstallatie)
  - buitenruimte binnenplaats (ten minste 1 m<sup>2</sup> per woonfunctie)
  - schacht
  - schachtprojectie
  - meterkast
  - pv-systeem (ca. 230 m<sup>2</sup>)
  - volbeveiliging
  - peilmaat t.o.v. Peil (bk. pegeane grond vloer = peil = 2000mm +/- N.A.P.)
  - zelfsluitend, van buitenaf niet zonder sleutel te openen
  - koorkroonsteek
  - aanrecht
- materialen**
- gevelmetselwerk, 100mm
  - alkalischbeton
  - beton
  - prefab beton
  - metalstud wand
  - geluïdwerende voorzetwand
  - binnenwand (materiaal n.t.b.)
  - isolatie
- badkamer:  
- vloertegels  
- wandtegels tot plafond  
- vloertegels  
- wandtegels tot 1200mm + vloer
- situatie 1:2000
- kadastrale gegevens:  
gemeente: Rotsoord  
sectie: D  
nummers: 2084



**BOUWAANVRAAG**  
**VANWILSUMVANLOON**  
 architectuur & stedenbouw

Constructie/Brandveiligheid      Veiligheid      Toegankelijkheid      Ventilatie/Geluid/Daglicht      Materialisering

Dragconstructie, dilataties en constructieve onderdelen volgens opgave constructeur.  
 Noodoverstorten c.a. spuwers, juiste plaats en afmeting volgens opgave constructeur.  
 Brandveiligheidsmaatregelen mbt vluchtroutes, brandcompartimentering, noodstroom, brandmeldinstallaties e.d., zie rapport en tekening DGMR (rapport 8.2013.1.270.03.R001 d.d. 10-07-2014)  
 Brandlangshapsels volgens NEN-EN 671.  
 Rookmelders volgens NEN 2555  
 Rookkanaal volgens NEN6062

Vloerafschieding bij trappen minimaal volgens art. 2.16, vormgegeven binnen de gestelde eisen volgens art. 2.17 en 2.18 Daarvan beveiliging in de gevel middels veiligheidsglas tot minimaal 85cm boven vloer volgens art. 2.16. Vloerafschieding volgens NEN-EN 1991-1-1 (bijlagen: NB.A en BN.B) beglazing volgens NEN 3369  
 Trappen (minimaal) volgens art. 2.28 tabel 2.28b  
 Afschieding hellingbaan (buiten) minimaal volgens art. 2.41  
 Afschieding trappen en bordessen (binnen) tot minimaal 900mm hoog, laterakkerenstand volgens NEN 5087 + NEN 5096

Alle deuren naar verblifruimten hebben een vrije doorgang van minimaal 900mm breed en 2300mm hoog.  
 Alle drempels zijn maximaal 20mm hoog.  
 Verblifgebieden en verblifruimten zijn minimaal 1,8m breed en 2,6m hoog.

Ventilatie volgens opgave STEBOMA (rapport DOC07072014-07072014165416 d.d. 10-07-2014)  
 EPC volgens NEN 2916, zie berekening DGMR (rapport 8.2013.1.270.00.R001 d.d. 10-07-2014)  
 Akoestisch onderzoek naar geluidsoverbrenging volgens rapport DGMR (rapport 8.2013.1.270.00.R001 d.d. 10-07-2014)  
 Daglichtontbrenging, volgens berekening DGMR (rapport 8.2013.1.270.00.R001 d.d. 10-07-2014)

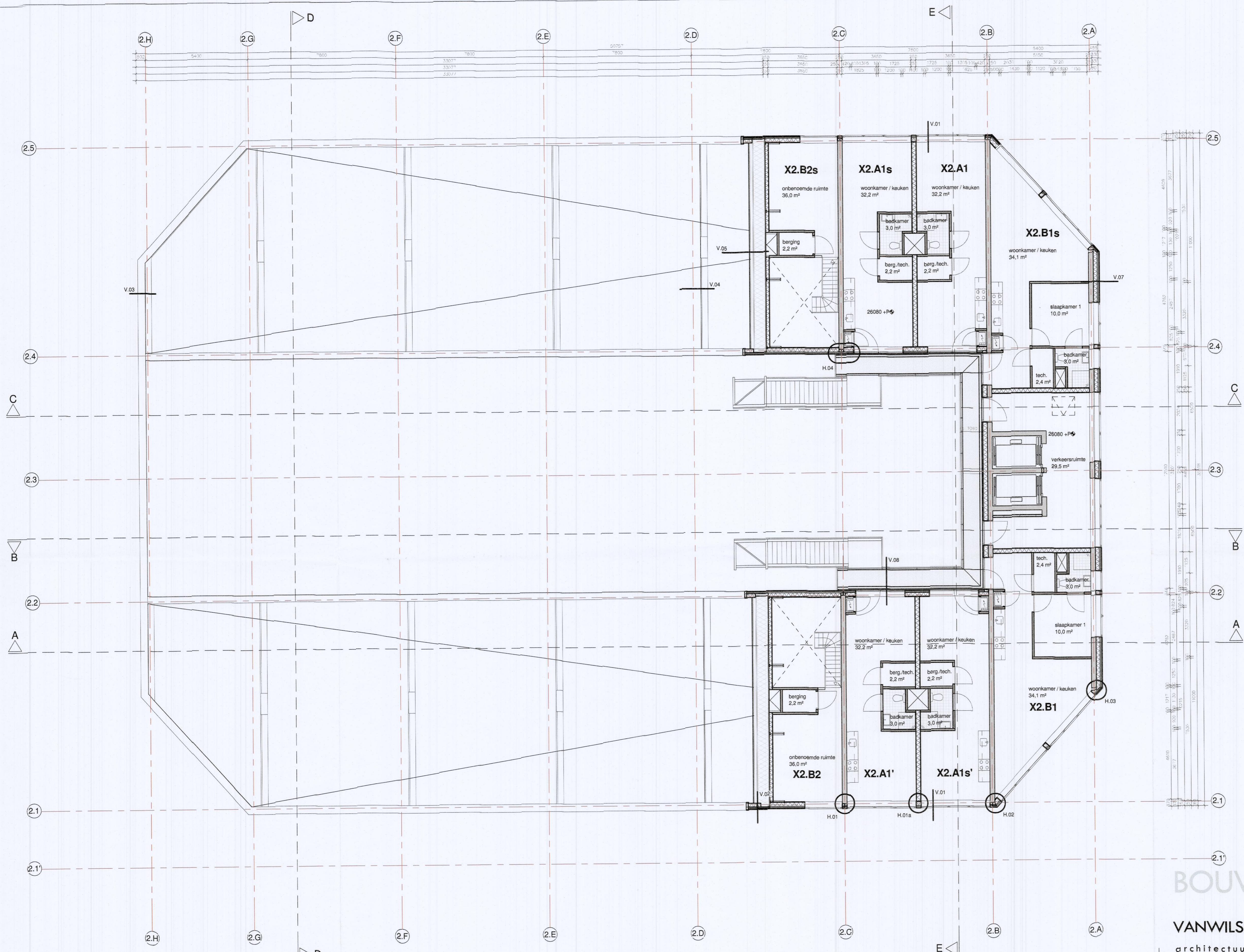
**HSB-gevels (Briljant, Helling en binnenzijde alle blokken). Rc van 5,0**  
 - Houtpercentage van 20% en dikte 250mm  
 - Minerale wul met lambda van 0,032.  
**HSB-gevel Kadé. Rc van 5,0**  
 - Houtpercentage van 20% en dikte 1900mm  
 - Minerale wul met lambda van 0,037  
 - Doorgaande isolatieplaat 100 mm, type isolatie ijm gevelbouwver ijm bevestiging aan HSB en steenstrips, dampremming etc

**Plat dak Rc van 7,0**  
 - 200 mm beton  
 - basis isolatiedikte van 230mm met lambda van 0,035 (EPS)  
 - afschotisolatie van minimaal 80mm met lambda van 0,035 (EPS)  
 - Rc-waarde is afhankelijk van afschotplan. Bovenstaande waarde is minimaal, bij langere afschotlengtes is de afschotisolatie dikker en neemt de Rc-waarde dus iets toe.  
 - Steenwolisolatie (bijvoorbeeld Taurox) heeft slechtere lambda en dus is een dikker pakket noodzakelijk.  
 - PIR-Isolatie (bijvoorbeeld Kingspan Thermal) heeft betere lambda en dus is een minder dik pakket noodzakelijk. Basis isolatiedikte dan 140 mm (toepasbaar bij bijvoorbeeld dakterrassen). Dakloos Briljant Rc van 7,0. Opbouw en dikte afhankelijk van gekozen fabrikant.

**Vloeren. Rc van 3,5**  
 - Begane grondvloeren: kanaalplaatvloer kleven met bovengenoemde Rc-waarde.  
 - Parkeergarage: Heraklith kombiplaat 105 mm steenwol + 15 mm Heraklith in combinatie met een betonvloer 200mm, 20mm isolatie (lambda 0,036) en 50mm dekvlies (duurere combinatie mogelijk met Resolkerdichulm 65mm ipv steenwol).

**De Trip | Brillantlaan / De Brillant | Utrecht**  
 7e verdieping  
 Opdrachtgever: Jeldix  
 Formaat: A1  
 Schaal: 1:100  
 Datum: 22.09.2014  
 Tekenaar: vvd  
 Fase: BA  
 Status: definitief

**BA-2.207**



- RENVOOI**
- woningtoegang / toegang gebouw (voorzien van bel-, spreek- en openingsinstallatie)
  - buitenruimte binnenplaats (ten minste 1 m<sup>2</sup> per woonfunctie)
  - schacht
  - schachtprojectie
  - meterkast
  - pv-systeem (ca. 230 m<sup>2</sup>)
  - valbeveiliging
  - 3500% pellisol t.o.v. Fell (bijk. begane grond vloer = pell = 2000mm +/- N.A.P.)
  - zelfsluitend, van buitenaf niet zonder sleutel te openen
  - leukoestel
  - aanrecht
- materiaal**
- gevelmetselwerk, 100mm
  - kalkeendsteen
  - beton
  - prefab beton
  - metalstud wand
  - geluïdwerende voorzetwand
  - binnenwand (materiaal n.t.b.)
  - isolatie
- badkamer:**
- vloertegels
  - wandtegels tot plafond
  - toilet:
  - vloertegels
  - wandtegels tot 1200mm + vloer
- situatie 1:2000
- kadastrele gegevens:**
- gemeente: Rotsaard  
sectie: D  
nummer: 2084



# BOUWAANVRAAG

**VANWILSUMVANLOON**  
architectuur & stedenbouw

De Trip | Briljantlaan / De Briljant | Utrecht

Be verdieping

Opdrachtgever: Jubbos

Fermat A1

Schaal: 1:100

Datum: 22.09.2014

Tekenaar: v.v.v.

Fase: BA

Status: definitief

BA-2.208

## Constructie/Brandveiligheid

Draagconstructie, dilatatie en constructieve onderdelen volgens opgave constructeur.  
Noedoverstorten c.q. spuwvers, juiste plaats en afmeting volgens opgave constructeur.

Brandveiligheidsmaatregelen mbt vluchtroutes, brandcompartimentering, noodstroom, brandmeldeinstallaties e.d., zie rapport en tekeningen DGMR (rapport 8.2013.1.270.03.R001) d.d. 10-07-2014  
Brandmeldingspels volgens NEN-EN 671.  
Rookkanaal volgens NEN 5555  
Rookkanaal volgens NEN 6062

## Veiligheid

Vloerafschieding bij trappen minimaal volgens art 2.16, vormgegeven binnen de gestelde eisen volgens art. 2.17 en 2.18 Daarval beveiliging in de gevel middels veiligheidsglas tot minimaal 8,5m boven vloer volgens art. 2.16.  
Vloerafschieding volgens NEN-EN 1991-1-1 (bijlagen N1A en N1B) Beglazing volgens NEN 3569  
Trappen (minimaal) volgens art. 2.28 tabel 2.28b  
Afschieding hellingbaan (buiten) minimaal volgens art. 2.41  
Afschieding trappen en bordessen (binnen) tot minimaal 900mm hoog, Inbraakwerendheid volgens NEN 5087 + NEN 5096

## Toegankelijkheid

Alle deuren naar verblijfsruimten hebben een vrije doorgang van minimaal 900mm breed en 2300mm hoog.  
Alle drempels zijn maximaal 20mm hoog.  
Verblijfsgebieden en verblijfsruimten zijn minimaal 1,8m breed en 2,6m hoog.

## Ventilatie/Geluid/Daglicht

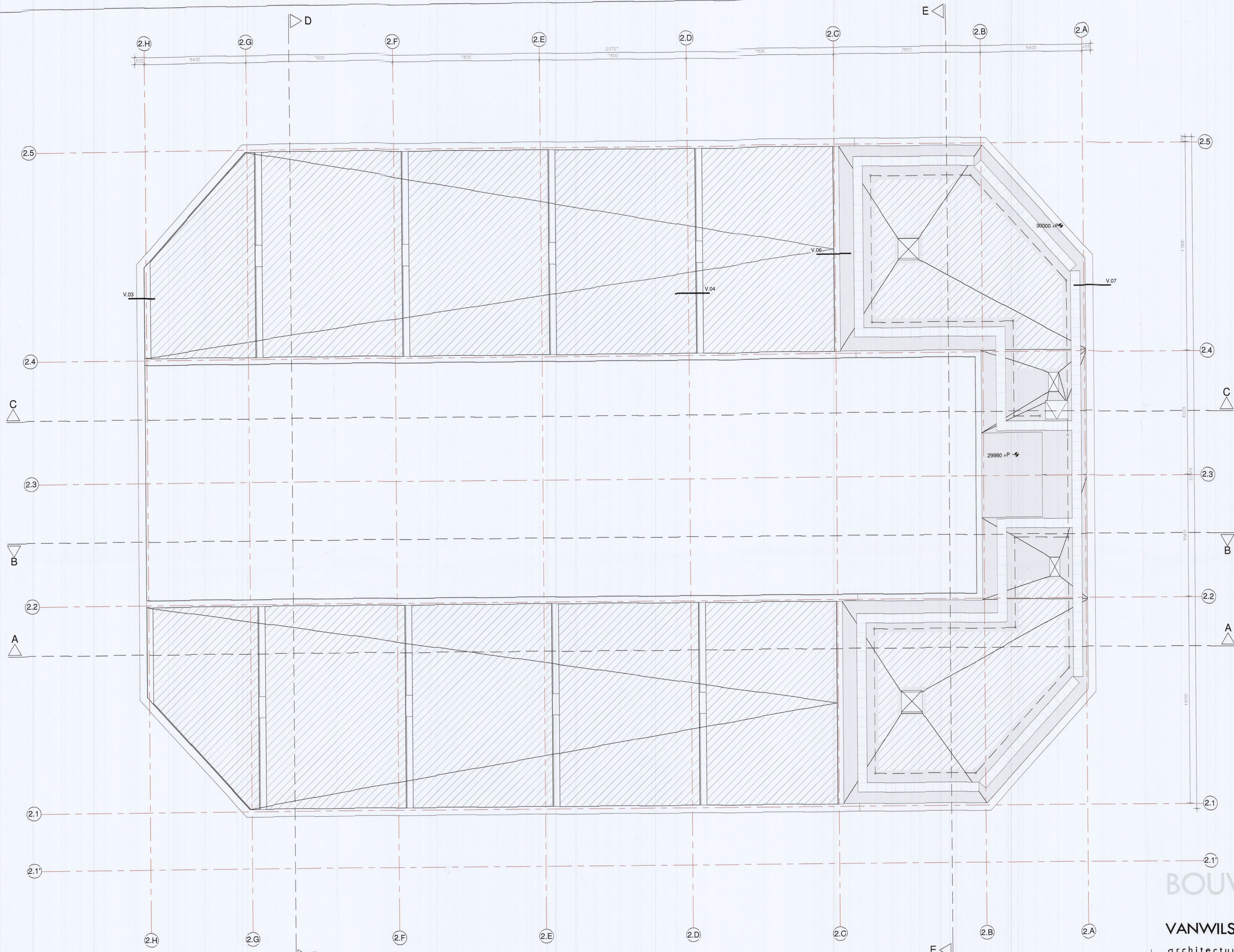
Ventilatie volgens opgave STEGOMA (rapport DOC07072014-07072014165416 d.d. 10-07-2014)  
EPC volgens NEN 2916, zie berekening DGMR (rapport 8.2013.1.270.00.R001) d.d. 10-07-2014)  
akoestisch onderzoek naar geluidwering gevels rapport DGMR (rapport 8.2013.1.270.00.R001) d.d. 10-07-2014)  
Daglichtberekening, volgens berekening DGMR (rapport 8.2013.1.270.00.R001) d.d. 10-07-2014)

## Materialisering

**HSB-gevels (Briljant, Helling en binnenzijde alle blokken). Rc van 5,0**  
- Houtpercentage van 20% en dikte 250mm  
- Minerale wol met lambda van 0,032.  
**HSB-gevel Kale. Rc van 5,0**  
- Houtpercentage van 20% en dikte 1900mm  
- Minerale wol met lambda van 0,037  
- Doorlopende isolatieplaat 100 mm, type isolatie iom gevelbouwer i/m bevestiging aan HSB en steenstrips, dampremming etc

**Vloeren. Rc van 3,5**  
- Begane grondvloeren; kanaalplaatvloer kiezen met bovengenoemde Rc-waarde.  
- Parkeergarage; Herakolith combiplaat 105 mm steenwol + 15 mm Herakolith in combinatie met een betonvloer 260mm, 20mm isolatie (lambda 0,030) en 50mm dekvloer (duurere combinatie mogelijk met Rasol-hardschuim 65mm ipv steenwol).

**Plat dak Rc van 7,0**  
- 260 mm beton  
- basis isolatiedikte van 230mm met lambda van 0,035 (EPS)  
- afschotisolatie van minimaal 80mm met lambda van 0,035 (EPS)  
- Rc-waarde is afhankelijk van afschotplaten. Bovenstaande waarde is minimaal, bij langere afschotplaten is de afschotplaat dikker en neemt de Rc-waarde dus iets toe.  
- Steenwolisolatie (bijvoorbeeld Taurus) heeft kleinere lambda en dus is een dikker pakket noodzakelijk.  
- PIR-Isolatie (bijvoorbeeld Kingspan Thermo) heeft betere lambda en dus is een minder dik pakket noodzakelijk. Basis isolatiedikte dan 140 mm (toepasbaar bij bijvoorbeeld dakterrassen). Dakloos Briljant Rc van 7,0. Opbouw en dikte afhankelijk van gekozen fabrikant.



- RENVOOI**
- woningtoegang / toegang gebouw (voorzien van bel-, spreek- en openinginstallatie)
  - buitenruimte binnenplaats (ten minste 1 m<sup>2</sup> per woonfunctie)
  - schacht
  - schachtprojectie
  - meterkast
  - pv-systeem (ca. 230 m<sup>2</sup>)
  - valbeveiliging
  - peilmaat t.o.v. Peil (bk. begane grond vloer = peil = 2000mm +/- N.A.P.)
  - zelfsluitend, van buitenaf niet zonder sleutel te openen
  - kooktoestel
  - aanrecht
- materiaal**
- gevel metselwerk, 100mm
  - kalkzandsteen
  - beton
  - prefab beton
  - metaalstud wand
  - geluidwerende voorzetwand
  - binnenwand (materiaal n.t.b.)
  - isolatie
- badkamer:**
- vloertegels
  - wandtegels tot plafond
  - toilet:**
  - vloertegels
  - wandtegels tot 1200mm + vloer
- situatie 1:2000
- kadastrale gegevens:
- gemeente: Rotsorod  
sectie: D  
nummer: 2084
- 

Behoort bij besluit  
  
Gemeente Utrecht

# BOUWAANVRAAG

**VANWILSUMVANLOON**  
architectuur & stedenbouw

De Trip | Briljantlaan / De Briljant | Utrecht  
dakverdieping

Opdrachtgever: Jelliber  
Formaat: A1  
Schaal: 1:100  
Datum: 22.09.2014  
Tekenaar: vvt  
Fase: BA  
Status: definitief

BA-2.209

## Constructie/Brandveiligheid

Dragconstructie, dilataties en constructieve onderdelen volgens opgave constructeur.  
Noodoverstorten c.q. spijvers, juiste plaats en afmeting volgens opgave constructeur.

Brandveiligheidsmaatregelen mbt vluchtroutes, brandcompartimentering, noodstroom, brandmeldinstallaties e.d., zie rapport en tekeningen DGMR (rapport B.2013.1.270.03.R001 d.d. 10-07-2014)  
Brandklingspels volgens NEN-EN 071.  
Rookmelders volgens NEN 2555  
Rookkanaal volgens NEN 6062

## Veiligheid

Vloerafschieding bij trappen minimaal volgens art 2.16, vormgegeven binnen de gestelde eisen volgens art. 2.17 en 2.18 Daarval beveiliging in de gevel middels veiligheidsglas tot minimaal 85cm boven vloer volgens art. 2.16.  
Vloerafschieding volgens NEN-EN 1991-1-1 (bijlagen NA en BN8) Beglazing volgens NEN 3569  
Trappen (minimaal) volgens art. 2.28 tabel 2.28b  
Afschieding hellingbaan (buiten) minimaal volgens art. 2.41  
Afschieding trappen en bordessen (binnen) tot minimaal 900mm hoog, labrook-verendheid volgens NEN 5087 + NEN 5096

## Toegankelijkheid

Alle deuren naar verblijfsruimten hebben een vrije doorgang van minimaal 900mm breed en 2300mm hoog.  
Alle drempels zijn maximaal 20mm hoog.  
Verblijfsgebieden en verblijfsruimten zijn minimaal 1,8m breed en 2,6m hoog.

## Ventilatie/Geluid/Daglicht

Ventilatie volgens opgave STEROMA (rapport DOC07072014-07072014165416 d.d. 10-07-2014)  
EPC volgens NEN 2916, zie berekening DGMR (rapport B.2013.1.270.00.R001 d.d. 10-07-2014)  
Akoestisch onderzoek naar geluidwering gevels volgens rapport DGMR (rapport B.2013.1.270.00.R001 d.d. 10-07-2014)  
Daglichttoereiding, volgens berekening DGMR (rapport B.2013.1.270.00.R001 d.d. 10-07-2014)

## Materialisering

**HSB-gevels (Briljant, Helling en binnenzijde alle blokken). Rc van 5,0**

- Houtpercentage van 20% en dikte 260mm
- Minerale wol met lambda van 0,032.

**HSB-gevel Kade. Rc van 5,0**

- Houtpercentage van 20% en dikte 1900mm
- Minerale wol met lambda van 0,037
- Doorgaande isolatieplaat 100 mm, type isolatie iom gevelbouwer ivm bevestiging aan HSB en steenstrips, dampremming etc

**Vloeren. Rc van 5,5**

- Begane grondvloeren; kanaalplaatvloer kiezen met bovengenoemde Rc-waarde.
- Parkeergarage; Herakolith kombiplaat 105 mm steenwol + 15 mm Herakolith in combinatie met een betonvloer 260mm, 20mm isolatie (lambda 0,034) en 50mm dakvloer (aanvullende combinatie mogelijk met Besol-hardschuim 65mm ipv steenwol).

## Plat dak Rc van 7,0

- 260 mm beton
- basis isolatiedikte van 230mm met lambda van 0,035 (EPS)
- afschotisolatie van minimaal 80mm met lambda van 0,035 (EPS)
- Rc-waarde is afhankelijk van afschotplan. Bovendien is de minimale, bij langere afschotlengtes is de afschotisolatie dikker en neemt de Rc-waarde dus iets toe.
- Steenwolisolatie (bijvoorbeeld Taurus) heeft slechtere lambda en dus is een gelijk pakket noodzakelijk.
- PIR-isolatie (bijvoorbeeld Kingspan Therma) heeft betere lambda en dus is een minder dik pakket noodzakelijk. Basis isolatiedikte dan 140 mm (toepasbaar bij bijvoorbeeld dakterassen). Dakdoos Briljant Rc van 7,0. Opbouw en dikte afhankelijk van gekozen fabrikant.