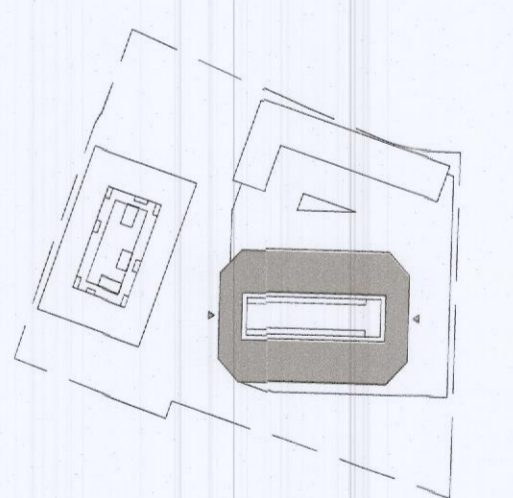


- RENVOOI**
- 1e verdieping: peilmaat t.o.v. Peil (bk. begane grond vloer = peil = 2000mm +/- N.A.P.)
 - 3500: peilmaat t.o.v. Peil (bk. begane grond vloer = peil = 2000mm +/- N.A.P.)
- materiaal**
- gevelwielwerk, 100mm
 - kalkzandsteen
 - beton
 - priefab beton
 - metalstnd wand
 - geluidwerende voorzetwand
 - binnenwand (materiaal n.t.b.)
 - isolatie
- situatie 1:2000
- kadastrale gegevens:
gemeente: Rijnsoord
sectie: D
nummer: 2084



BOUWAANVRAAG

VANWILSUMVANLOON
architectuur & stedenbouw

De Trip | Briljantlaan / De Briljant | Utrecht

doorsnede A

Opdrachtgever: Jaber
Formaat: A1
Schale: 1:100
Datum: 22.09.2014
Tekenaar: v.v.v.
Fase: BA
Status: definitief

BA-2.221

Constructie/Brandveiligheid

Dragconstructie, dilatatie en constructieve onderdelen volgens opgave constructeur.
Nooddeurtorren c.g. spouwen, juiste plaats en afmeting volgens opgave constructeur.
Brandveiligheidsmaatregelen met vluchtroutes, brandcompartimentering, noodstroom, brandmeldinstallaties e.d., zie rapport en tekeningen DGMR (rapport 8.2013.1270.03.R001 d.d. 10-07-2014)
Brandslangspels volgens NEN-EN 671.
Rookmelders volgens NEN 2555
Rookkanaal volgens NEN 6062

Veiligheid

Vloerafschieding bij trappen minimaal volgens art. 2.16, vormgegeven binnen de gestelde eisen volgens art. 2.17 en 2.18 Doorval beveiliging in de gevel middels veiligheidsglas tot minimaal 85cm boven vloer volgens art. 2.16.
Vloerafschieding volgens NEN-EN 1991-1-1 (bijlagen NB.A en NB.3) Beglazing volgens NEN 3569
Trappen (minimaal) volgens art. 2.28 tabel 2.28b
Afschieding hellingbaan (buiten) minimaal volgens art. 2.41
Afschieding trappen en bordessen (binnen) tot minimaal 900mm hoog, (buitendiepte) volgens NEN 5087 + NEN 5096

Toegankelijkheid

Alle deuren naar verbindingsruimten hebben een vrije doorgang van minimaal 900mm breed en 2300mm hoog.
Alle drempels zijn maximaal 20mm hoog.
Verbindingsruimten en verblijfsruimten zijn minimaal 1,8m breed en 2,6m hoog.

Ventilatie/Geluid/Daglicht

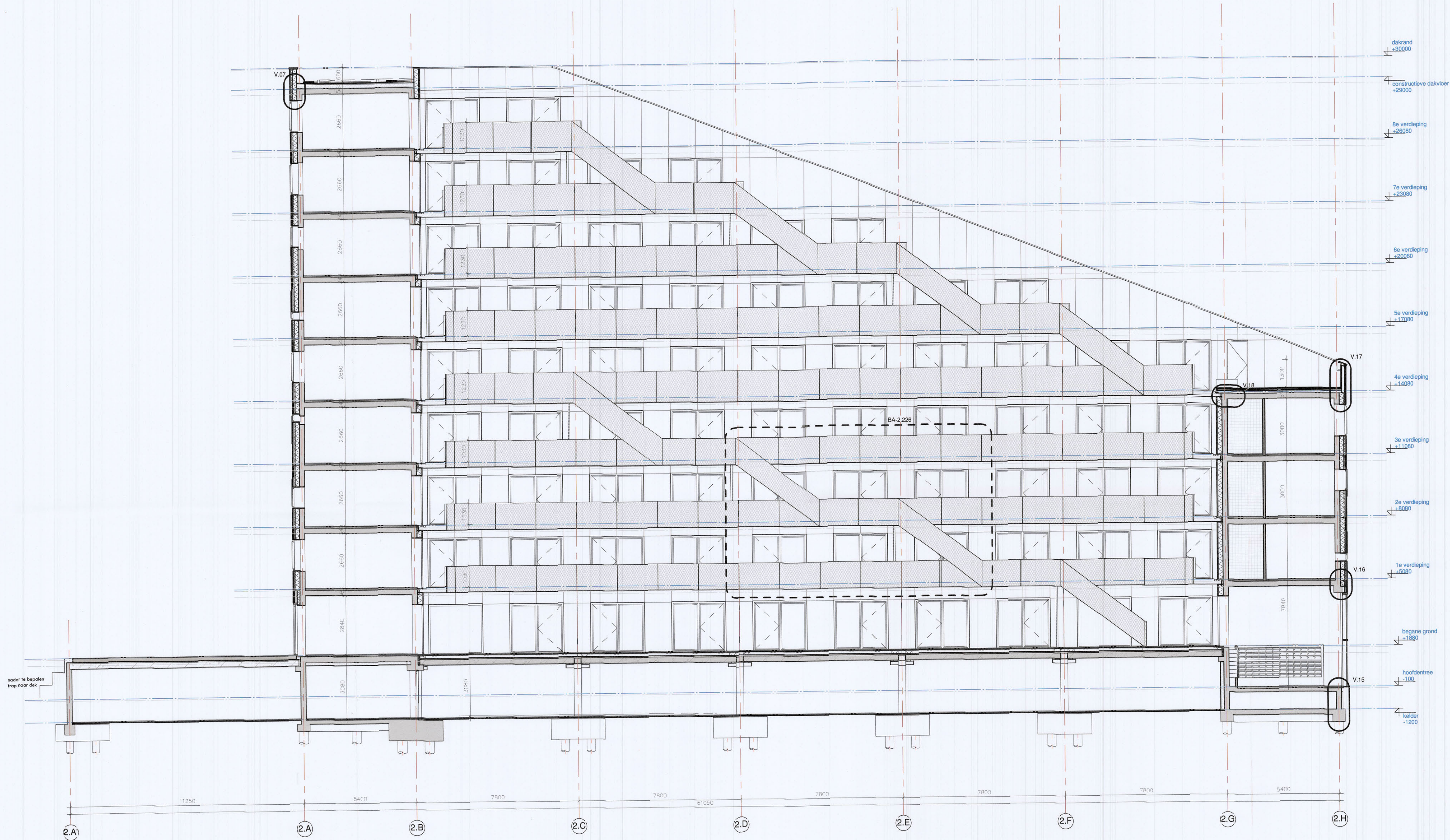
Ventilatie volgens opgave STEBOMA (rapport DOC07072014-07072014165416 d.d. 10-07-2014)
EPG volgens NEN 2916, zie tekening DGMR (rapport 8.2013.1270.00.R001 d.d. 10-07-2014)
Acoustisch onderzoek naar geluidwering gevels volgens rapport DGMR (rapport 8.2013.1270.00.R001 d.d. 10-07-2014)
Daglichttoetreding, volgens tekening DGMR (rapport 8.2013.1270.00.R001 d.d. 10-07-2014)

Materialisering

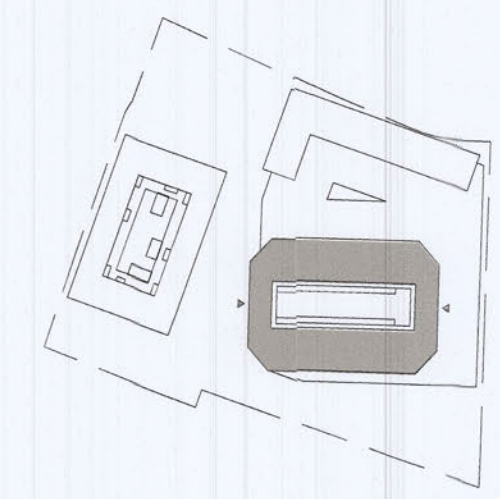
HSB-gevels (Briljant, Helling en binnenzijde alle blokken). Rc van 5,0
- Hoofpercentage van 20% en dikte 260mm
- Winderle wul met lambda van 0,032.
HSB-gevel Kade. Rc van 5,0
- Hoofpercentage van 20% en dikte 1900mm
- Winderle wul met lambda van 0,037
- Doorgaande isolatieplaat 100 mm, type isolatie iom gevelbouwer ivm bevestiging aan HSB en steenstrips, dampremming etc

Vloeren. Rc van 3,5
- Begane grondvloeren; kanaalplaatvloer kiezen met bovengenoemde Rc-waarde.
- Parkeergarage; Herakolith kombiplaat 105 mm steenwol + 15 mm Herakolith in combinatie met een betondek: 200mm, 20mm isolatie (lambda 0,036) en 50mm dakvloer (duwere combinatie mogelijk met Resol-hardschuim 65mm ipv steenwol).

Plat dak Rc van 7,0
- 260 mm beton
- basis isolatiedikte van 230mm met lambda van 0,035 (EPS)
- afschotisolatie van minimaal 80mm met lambda van 0,035 (EPS)
- Rc-waarde is afhankelijk van afschotplan. Bovenstaande waarde is minimaal, bij langere afscholtinges is de afschotisolatie dikker en neemt de Rc-waarde dus iets toe.
- Steenwolisolatie (bijvoorbeeld Taurax) heeft slechtere lambda en dus is een dikker pakket noodzakelijk.
- PIR-isolatie (bijvoorbeeld Kingspan Thermo) heeft betere lambda en dus is een minder dik pakket noodzakelijk. Basis isolatiedikte dan 140 mm (toepasbaar bij bijvoorbeeld dakterassen). Dakdaks Brillant Rc van 7,0. Opbouw en dikte afhankelijk van gekozen fabrikant.



- RENVOOI**
- 1e verdieping peilmaat t.o.v. Peil (bk. begane grond vloer = peil = 2000mm +/- N.A.P.)
 - 3500 peilmaat t.o.v. Peil (bk. begane grond vloer = peil = 2000mm +/- N.A.P.)
- materiaal**
- gevelmetselwerk, 100mm
 - kalckzandsteen
 - beton
 - prefab beton
 - metallud wand
 - gelidwerende voorzetwand
 - binnenwand (materiaal n.t.b.)
 - isolatie
- situatie 1:2000
- kadastrale gegevens:
gemeente: Rotsaard
sectie: D
nummers: 2084



BOUWAANVRAAG

VANWILSUMVANLOON
architectuur & stedenbouw

De Trip | Briljantlaan / De Briljant | Utrecht
doorsnede B
Opdrachtgever: Jellibou
Formaat: A1
Schaal: 1/100
Datum: 22-09-2014
Tekenaar: vvd
Fase: BA
Status: definitief

BA-2.222

Constructie/Brandveiligheid

Dragconstructie, dilatatie en constructieve onderdelen volgens opgave constructeur.
Noodoverstorten c.q. spijvers, juiste plaats en afmeting volgens opgave constructeur.

Brandveiligheidsmaatregelen m.b.t. vluchtroutes, brandcompartimentering, noodstroom, brandmeldinstallaties e.d., zie rapport en tekeningen DGMR (rapport 8.2013.1270.03.R001 d.d. 10-07-2014)
Brandlangshegels volgens NEN-EN 671.
Rookkanaal volgens NEN 2555

Veiligheid

Vloerafscheiding bij trappen minimaal volgens art. 2.16, vormgegeven lijnen de gestelde eisen volgens art. 2.17 en 2.18 Doorval beveiliging in de gevel middels veiligheidsglas tot minimaal 85cm boven vloer volgens art. 2.16.
Vloerafscheiding volgens NEN-EN 1991-1-1 (bijlagen N.B.A. en B.N.B.) Beglazing volgens NEN 3569
Trappen (minimaal) volgens art. 2.28 tabel 2.28b
Afscheiding hellingsbaan (buiten) minimaal volgens art. 2.41
Afscheiding trappen en bordessen (binnen) tot minimaal 90cm hoog, inbraakwerendheid volgens NEN 5087 + NEN 5096

Toegankelijkheid

Alle deuren naar verblijfsruimten hebben een vrije doorgang van minimaal 900mm breed en 2300mm hoog.
Alle drempels zijn maximaal 20mm hoog.
Verblijfsgebieden en verblijfsruimten zijn minimaal 1,8m breed en 2,6m hoog.

Ventilatie/Geluid/Daglicht

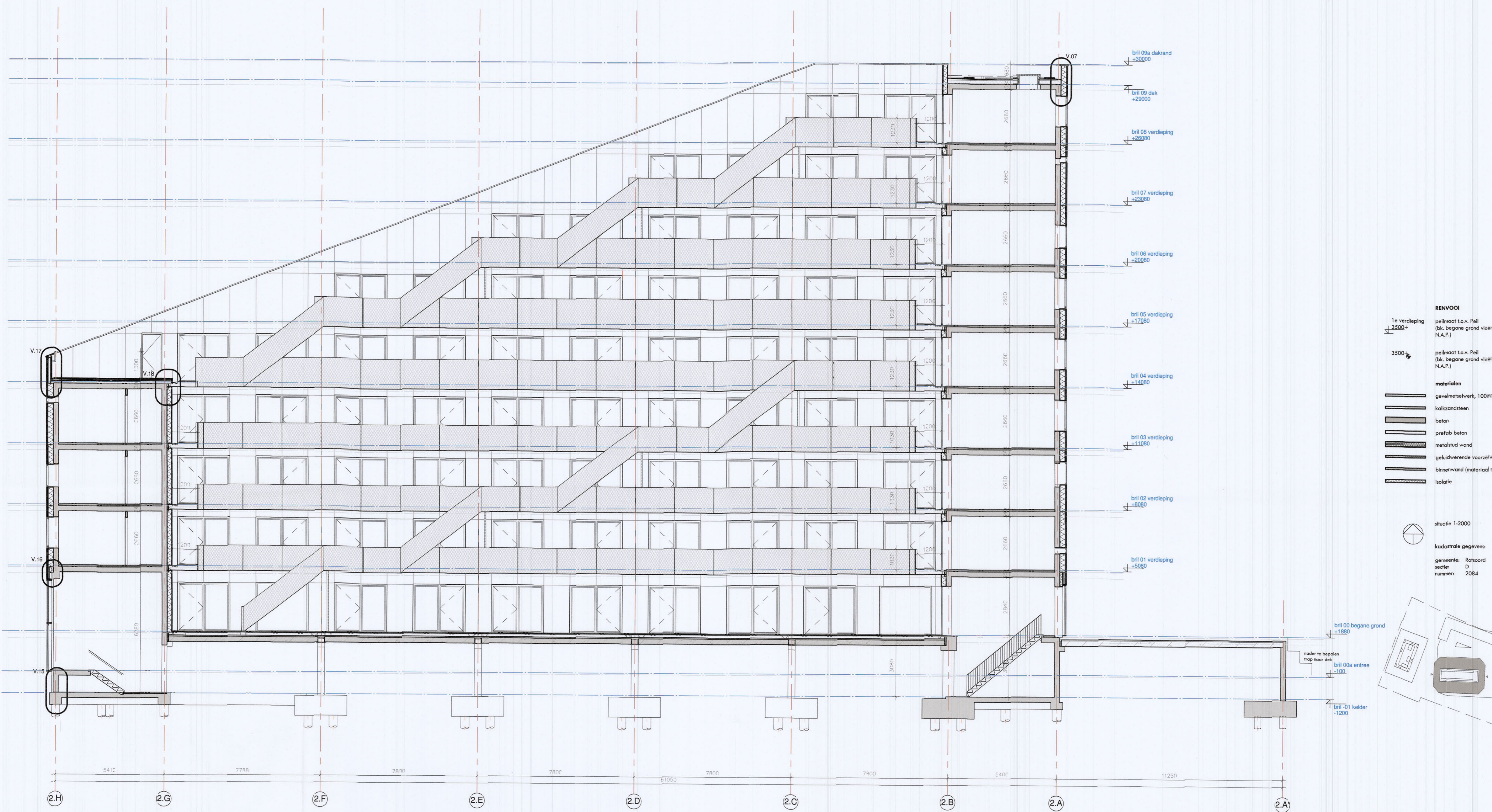
Ventilatie volgens opgave STEBOMA (rapport DOC072014-07072014) 41.65416 d.d. 10-07-2014)
EPC volgens NEN 2916, zie berekening DGMR (rapport 8.2013.1270.00.R001) d.d. 10-07-2014)
Akoestisch onderzoek naar geluidwering gevels volgens rapport DGMR (rapport 8.2013.1270.00.R001) d.d. 10-07-2014)
Daglichtbreedte, volgens berekening DGMR (rapport 8.2013.1270.00.R001) d.d. 10-07-2014)

Materialisering

HSB-gevels (Briljant), Helling en binnenzijde alle blokken. Rc van 5,0
- Houtpercentage van 20% en dikte 260mm
- Minerale wol met lambda van 0,032
HSB-gevel Kade. Rc van 5,0
- Houtpercentage van 20% en dikte 190mm
- Minerale wol met lambda van 0,037
- Doorgaande isolatieplaat 100 mm, type isolatie iom gevelbouwer i/vm bevestiging aan HSB en steenstrips, dampremming etc

Vloeren. Rc van 3,5
- Begane grondvloeren; kanaalplaatvloer kiezen met bovengenoemde Rc-waarde.
- Parkeergarage; Herakolith kombiplaat 105 mm steenwol + 15 mm Herakolith in combinatie met een betonlaag 260mm, 20mm isolatie (lambda 0,036) en 50mm dekvloer (daarmee combinatie mogelijk met Resal-hardschuim 65mm ipv steenwol).

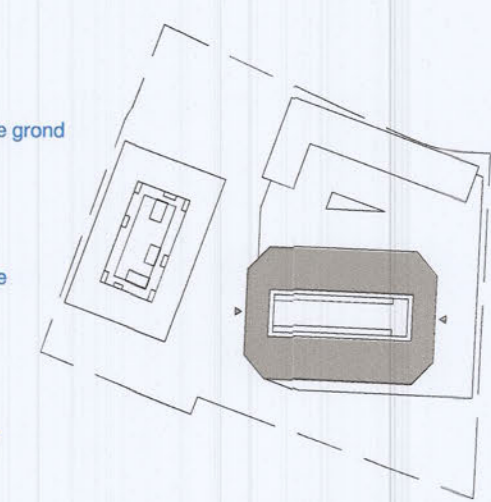
Plat dak Rc van 7,0
- 260 mm beton
- basis isolatiedikte van 230mm met lambda van 0,035 (EPS)
- afschotisolatie van minimaal 80mm met lambda van 0,035 (EPS)
- Rc-waarde is afhankelijk van afschotisolatie. Bovenstaande waarde is minimaal, bij langere afschotlengtes is de afschotisolatie dikker en neemt de Rc-waarde dus iets toe.
- Steenwolisolatie (bijvoorbeeld Taurus) heeft dichtere lambda en dus is een dikker pakket noodzakelijk.
- PIR-isolatie (bijvoorbeeld Kingspan Thermo) heeft betere lambda en dus is een minder dik pakket noodzakelijk.
- Basis isolatiedikte dan 140 mm (toepasbaar bij bijvoorbeeld dakterrassen). Dakkoois Briljant Rc van 7,0. Opbouw en dikte afhankelijk van gekozen fabrikant.



- RENVOOI**
- 1e verdieping +3500+
 - pellmaat t.o.v. Pell (bk. begane grond vloer = peil = 2000mm +/- N.A.P.)
 - 3500
 - pellmaat t.o.v. Pell (bk. begane grond vloer = peil = 2000mm +/- N.A.P.)
- materiaal**
- gevelsnelwerk, 100mm
 - kalkezandsteen
 - beton
 - prefab beton
 - metastud wand
 - geluïdwerende voorzetwand
 - binnenwand (materiaal n.t.b.)
 - isolatie

situatie 1:2000

kadastrale gegevens:
 gemeente: Rotsoord
 sectie: D
 nummers: 2084



BOUWAANVRAAG

VANWILSUMVANLOON
 architectuur & stedenbouw

De Trip | Briljantlaan / De Briljant | Utrecht
 doorsnede C

Opdrachtgever: Jelliber
 Formaat: A1
 Schaal: 1:100
 Datum: 16-10-2014
 Tekenaar: v.v.v.
 Fase: BA
 Status: definitief

BA-2.223

Constructie/Brandveiligheid

...uctie, dilatatie en constructieve onderdelen volgens opgave
 ...orten c.q. spuwvers, juiste plaats en afmeting volgens opgave

Veiligheid

Vloerafschieding bij trappen minimaal volgens art. 2.16, vormgegeven
 binnen de gestelde etsen volgens
 art. 2.17 en 2.18 Doorval beveiliging in de gevel middels veiligheidsluik
 tot minimaal 85cm boven vloer volgens art. 2.16.
 Doorvalbeveiliging volgens NEN 6702
 Beglazing volgens NEN 3569
 Trappen (minimaal) volgens art. 2.33 tabel 2.32
 Afschieding hellingbaan (buiten) minimaal volgens art. 2.16-2.20
 Afschieding trappen en berdesen (binnen) tot minimaal 900mm hoog,
 volgens art. 2.16-2.20
 Inbraakwerendheid volgens NEN 5087 + NEN 5096

Toegankelijkheid

Alle deuren naar verblijfsruimten hebben een vrije doorgang van
 minimaal 900mm breed en 2300mm hoog.
 Alle drempels zijn maximaal 20mm hoog.
 Verblijfsgebieden en verblijfsruimten zijn minimaal 1,8m breed en 2,6m
 hoog.

Ventilatie/Geluid/Daglicht

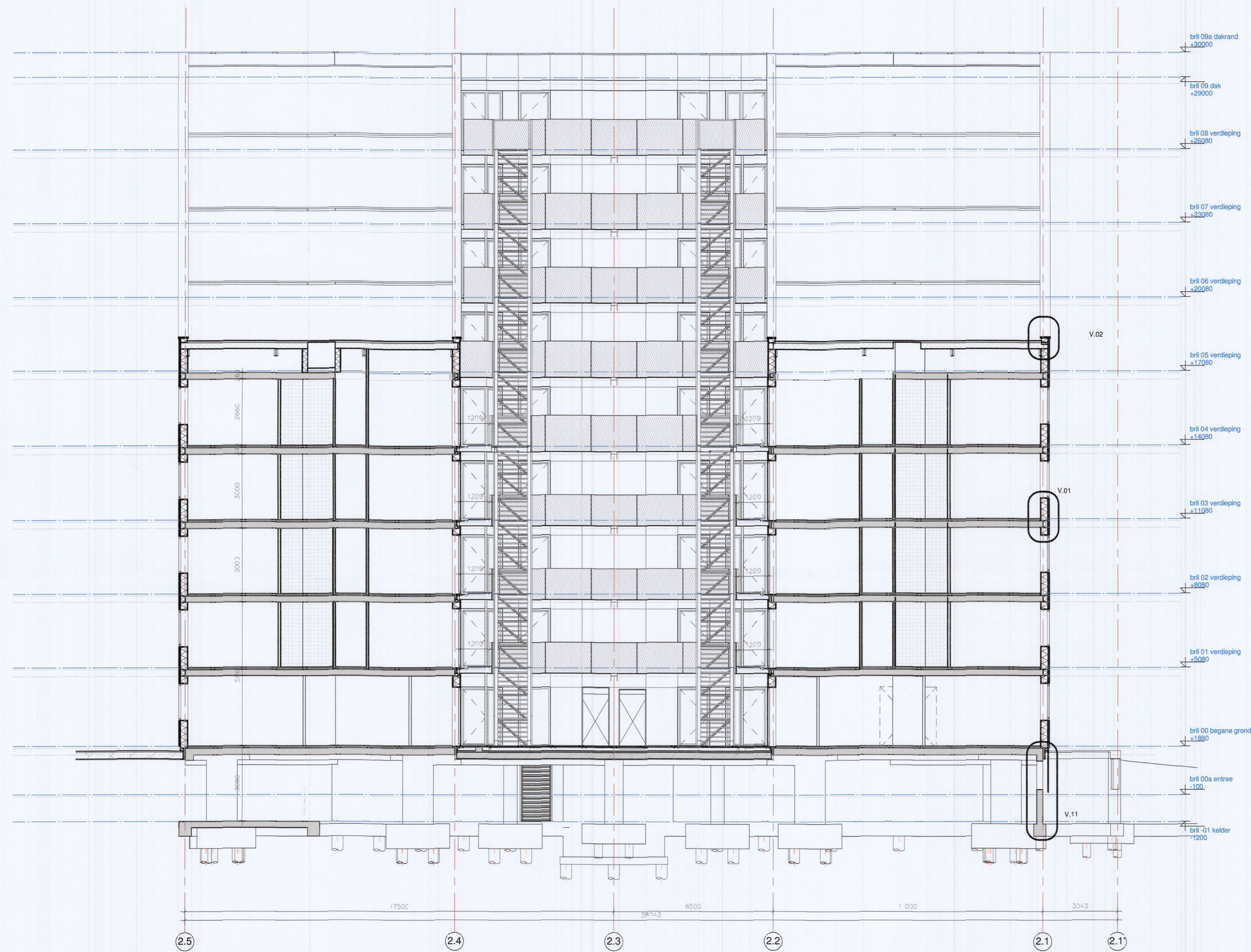
Ventilatie volgens opgave STEROMA (rapport DOC07072014-
 07072014165416 d.d. 10-07-2014)
 EPC volgens NEN 2916, zie berekening DGMR (rapport
 8.2013.1270.00.R001 d.d. 10-07-2014)
 Akoestisch onderzoek naar geluïdwering gevels volgens rapport
 DGMR (rapport 8.2013.1270.00.R001 d.d. 10-07-2014)
 Daglichttoetreding, volgens berekening DGMR (rapport
 8.2013.1270.00.R001 d.d. 10-07-2014)

Materialisering

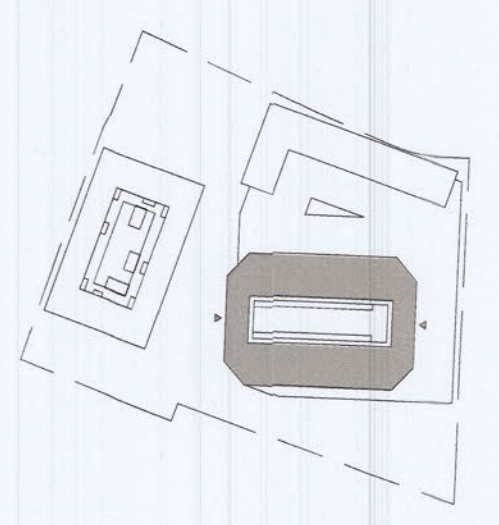
HSB-gevels (Briljant, Helling en binnenzijde alle blokken). Rc van 5,0
 - Houtpercentage van 20% en dikte 250mm
 - Minerale wol met lambda van 0,032
HSB-gevel Kade. Rc van 5,0
 - Houtpercentage van 20% en dikte 1900mm
 - Minerale wol met lambda van 0,037
 - Doorgaande isolatieplaat 100 mm, type isolatie iom gevelbouwer ivm
 bevestiging aan HSB en steertrips, dampremming etc

Vloeren. Rc van 3,5
 - Begane grondvloeren: kanaalplaatvloer kiezen met bovengenoemde Rc-
 waarde.
 - Parkeergarage: Heraklith kombiplaat 105 mm steenwol + 15 mm Heraklith in
 combinatie met een betonvloer 260mm, 20mm isolatie (lambda 0,036) en 50mm
 dekvlies (duurere combinatie mogelijk met Resol-hardschuim 45mm ipv
 steenwol).

Plat dak Rc van 7,0
 - 240 mm beton
 - basis isolatie dikte van 230mm met lambda van 0,035 (EPS)
 - afschotisolatie van minimaal 80mm met lambda van 0,035 (EPS)
 - Rc-waarde is afhankelijk van afschotplan. Bovenstaande waarde is minimaal,
 bij langere afschottinges is de afschotisolatie dikker en neemt de Rc-waarde
 dus iets toe.
 - Steenvolisolatie (bijvoorbeeld Taurox) heeft slechtere lambda en dus is een
 dikker pakket noodzakelijk.
 - PIR-Isolatie (bijvoorbeeld Kingspan Thermal) heeft betere lambda en dus is een
 minder dik pakket noodzakelijk. Basis isolatiedikte dan 140 mm (toepasbaar bij
 bijvoorbeeld dakterrassen). Dakdoos Briljant Rc van 7,0. Opbouw en dikte
 afhankelijk van gekozen fabrikant.



- RENVOOI**
- 1e verdieping
3500+
peilmoot t.o.v. Peil (bk. begane grond vloer = peil = 2000mm +/- N.A.P.)
 - 3500
peilmoot t.o.v. Peil (bk. begane grond vloer = peil = 2000mm +/- N.A.P.)
- materiaal**
- gevelmetselwerk, 100mm
 - kalkzandsteen
 - beton
 - prefab beton
 - metalstud wand
 - geluidwerende voorzetwand
 - binnenwand (materiaal n.t.b.)
 - isolatie
- situatie 1:2000
- kadastrale gegevens:
- gemeente: Rotsaard
sectie: D
nummer: 2084



BOUWAANVRAAG

VANWILSUMVANLOON
architectuur & stedenbouw

De Trip | Briljantlaan / De Briljant | Utrecht
doorsnede D
Opdrachtgever: Jellabe
Formaat: A1
Schaal: 1:100
Datum: 16.10.2014
Tekenaar: wvd
Fase: BA
Status: definitief

BA-2.224

Constructie/Brandveiligheid

Draagconstructie, dilatatie en constructieve onderdelen volgens opgave constructeur.
Noodoverstorten c.q. spijvert, juiste plaats en afmeting volgens opgave constructeur.
Brandveiligheidsmaatregelen mbt vluchtroutes, brandcompartimentering, noodstroom, brandmeldinstallaties e.d., zie rapport en tekeningen DGMR (rapport 8.2013.1270.03.R001 d.d. 10-07-2014)
Brandslangspels volgens NEN-EN 671.
Rookmelders volgens NEN 2555
Rookkanaal volgens NEN 6062

Veiligheid

Vloerafscheiding bij trappen minimaal volgens art. 2.16, vormgegeven binnen de gestelde etage volgens art. 2.17 en 2.18. Doorval beveiliging in de gevel middels veiligheidsglas tot minimaal 85cm boven vloer volgens art. 2.16.
Doorvalbeveiliging volgens NEN 6702
Beglazing volgens NEN 3559
Trappen (minimaal) volgens art. 2.33 tabel 2.32
Afscheiding hellingbaan (buiten) minimaal volgens art. 2.16-2.20
Afscheiding trappen en bordessen (binnen) tot minimaal 900mm hoog, volgens art. 2.16-2.20
Inbraakverendheid volgens NEN 5087 + NEN 5096

Toegankelijkheid

Alle deuren naar verblijfsruimten hebben een vrije doorgang van minimaal 900mm breed en 2300mm hoog.
Alle drempels zijn maximaal 20mm hoog.
Verblijfsgebieden en verblijfsruimten zijn minimaal 1,8m breed en 2,6m hoog.

Ventilatie/Geluid/Daglicht

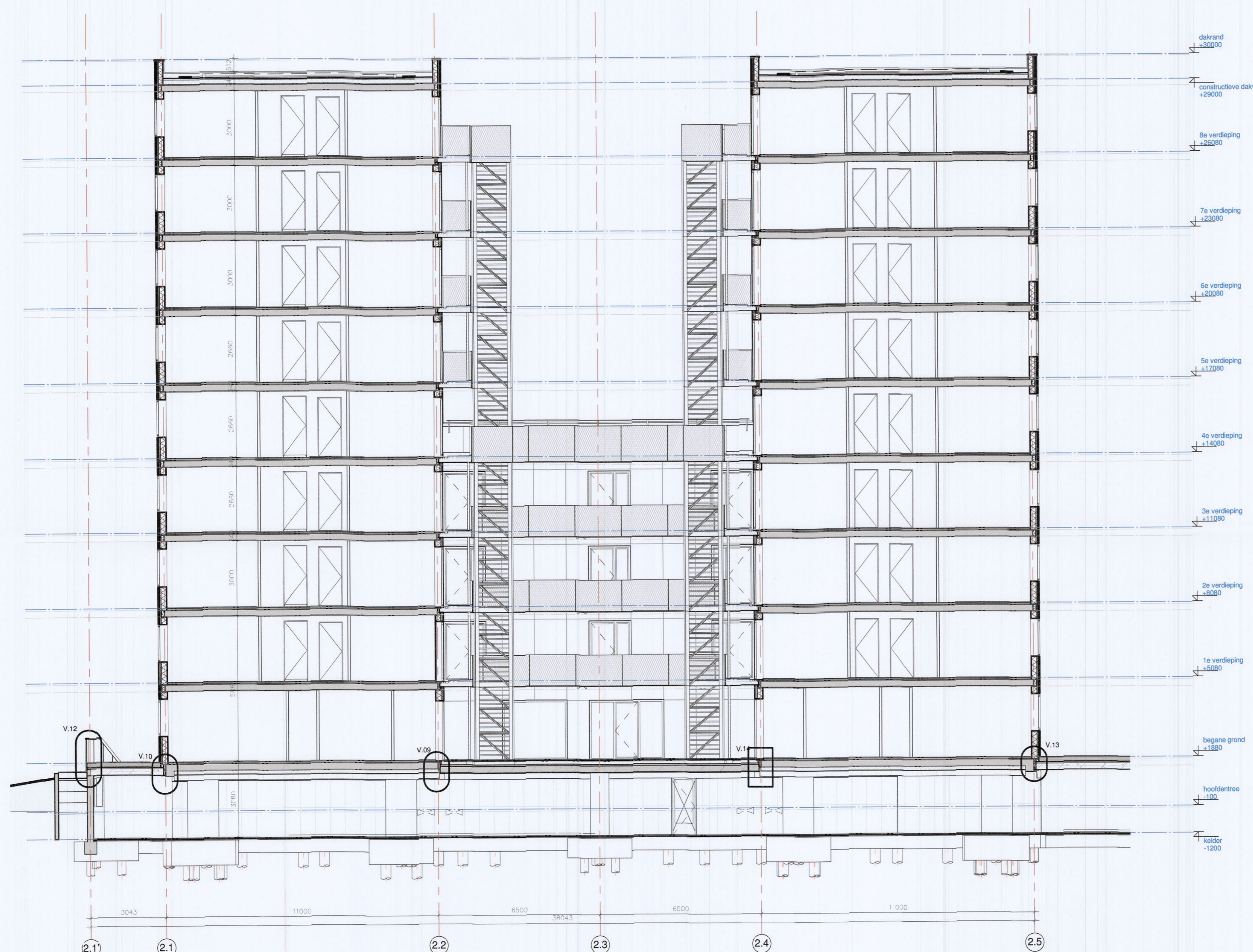
Ventilatie volgens opgave STEROMA (rapport DOC07/07/2014-07/07/2014165416 d.d. 10-07-2014)
EFC volgens NEN 2916, zie berekening DGMR (rapport 8.2013.1270.00.R001 d.d. 10-07-2014)
Acoustisch onderzoek naar geluidwering gevels volgens rapport DGMR (rapport 8.2013.1270.03.R001 d.d. 10-07-2014)
Daglichttoetreding, volgens berekening DGMR (rapport 8.2013.1270.00.R001 d.d. 10-07-2014)

Materialisering

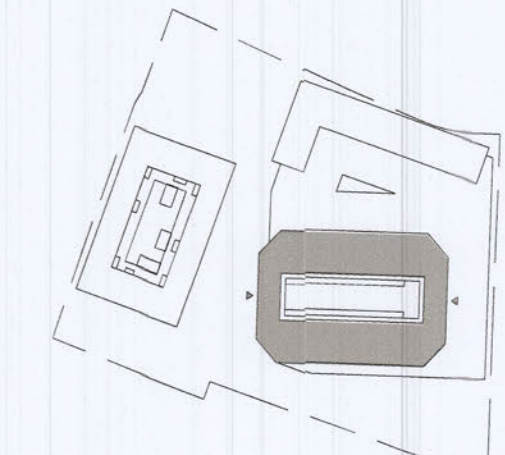
HSB-gevels (Briljant, Helling en binnenzijde alle blokken). Rc van 5,0
- Houfpercentage van 20% en dikte 260mm
- Minerale wol met lambda van 0,032.
HSB-gevel Kade. Rc van 5,0
- Houfpercentage van 20% en dikte 1900mm
- Minerale wol met lambda van 0,037
- Doorgaande isolatieplaat 100 mm, type isolatie iom gevelbouwer iom bevestiging aan HSB en steenstrips, dampremming etc

Vloeren. Rc van 3,5
- Begane grondvloeren; kanaalplaatvloer kiezen met bovengenoemde Rc-waarde.
- Parkeergarage; Heraklith kombiplaat 105 mm steenwol + 15 mm Heraklith in combinatie met een betonvloer 260mm, 20mm isolatie (lambda 0,036) en 50mm delfvloer (duwere combinatie mogelijk met Besli-kantdichthm 65mm ipv steenwol).

Plaf dak Rc van 7,0
- 260 mm beton
- basis isolatiedikte van 230mm met lambda van 0,035 (EPS)
- afschotisolatie van minimaal 80mm met lambda van 0,035 (EPS)
- Rc-waarde is afhankelijk van afschotplan. Bovenstaande waarde is minimaal, bij langere afschotlengtes is de afschotisolatie dikker en neemt de Rc-waarde dus iets toe.
- Steenwolisolatie (bijvoorbeeld Taurox) heeft slechtere lambda en dus is een dikker pakket noodzakelijk.
- PE-Isolatie (bijvoorbeeld Kingpan Thermo) heeft betere lambda en dus is een minder dik pakket noodzakelijk. Basis isolatiedikte dan 140 mm (toepasbaar bij bijvoorbeeld dakterrassen). Dakdoos Brillant Rc van 7,0. Opbouw en dikte afhankelijk van gekozen fabrikant.



- RENVOOI**
- 1e verdieping
3500+
3500
- pellmaat t.o.v. Pell
(bk. begane grond vloer = pell = 2000mm +/- N.A.F.)
- pellmaat t.o.v. Pell
(bk. begane grond vloer = pell = 2000mm +/- N.A.F.)
- materialen**
- gevelmetalwerk, 100mm
 - kalkezandsteen
 - beton
 - prefab beton
 - metastud wand
 - geluidwerende voorzetwand
 - binnenwand (materiaal n.t.b.)
 - isolatie
- situatie 1:2000
- kadastrale gegevens
- gemeente: Rotsaard
sectie: D
nummer: 2084



BOUWAANVRAAG

VANWILSUMVANLOON
architectuur & stedenbouw

De Trip | Briljantlaan / De Briljant | Utrecht

doorsnede E

Opstichting: Jelleber

Formaat: A1

Schaal: 1:100

Datum: 22.09.2014

Tekenaar: yvv1

Page: BA

Status: definitief

BA-2.225

Constructie/Brandveiligheid

Draagconstructie, dilataties en constructieve onderdelen volgens opgave constructeur.

Noedeverstorten c.q. spijvers, juiste plaats en afmeting volgens opgave constructeur.

Brandveiligheidsmaatregelen mbt vluchtroutes, brandcompartimentering, noodruimte, brandmeldinstallaties e.d., zie rapport en tekeningen DGMR (rapport 8.2013.1.270.03.R001 d.d. 10-07-2014)

Brandslangsteek volgens NEN-EN 671.

Rookmelders volgens NEN 2555

Rookkanaal volgens NEN6062

Veiligheid

Vloerafschieding bij trappen minimaal volgens art 2.16, vormgegeven binnen de gestelde eisen volgens art. 2.17 en 2.18

Doorraal beveiliging in de gevel middels veiligheidsrugs tot minimaal 85cm boven vloer volgens art. 2.16.

Vloerafschieding volgens NEN-EN 1991-1-1 (bijlagen: N.B.A en B.N.B)

Beglazing volgens NEN 3569

Trappen (minimaal) volgens art. 2.28 tabel 2.28b

Afschieding heiligheeren (buiten) minimaal volgens art. 2.41

Afschieding trappen en bordessen (binnen) tot minimaal 900mm hoog.

Inbraakverendheid volgens NEN 5087 + NEN 5096

Toegankelijkheid

Alle deuren naar verblijfsruimten hebben een vrije doorgang van minimaal 900mm breed en 2300mm hoog.

Alle drempels zijn maximaal 20mm hoog.

Verblijfsgebieden en verblijfsruimten zijn minimaal 1,8m breed en 2,4m hoog.

Ventilatie/Geluid/Daglicht

Ventilatie volgens opgave STEBOMA (rapport DOC07072014-07072014165416 d.d. 10-07-2014)

EPC volgens NEN 2916, zie berekening DGMR (rapport 8.2013.1.270.00.R001 d.d. 10-07-2014)

Akoestisch onderzoek naar geluidwerende gevels volgens rapport DGMR (rapport 8.2013.1.270.00.R001 d.d. 10-07-2014)

Daglichttoereiding, volgens berekening DGMR (rapport 8.2013.1.270.00.R001 d.d. 10-07-2014)

Materialisering

HSB-gevels (Briljant, Helling en binnenzijde alle blokken). Rc van 5,0

- Houtpercentage van 20% en dikte 260mm
- Minerale wol met lambda van 0,032.

HSB-gevel Kade. Rc van 5,0

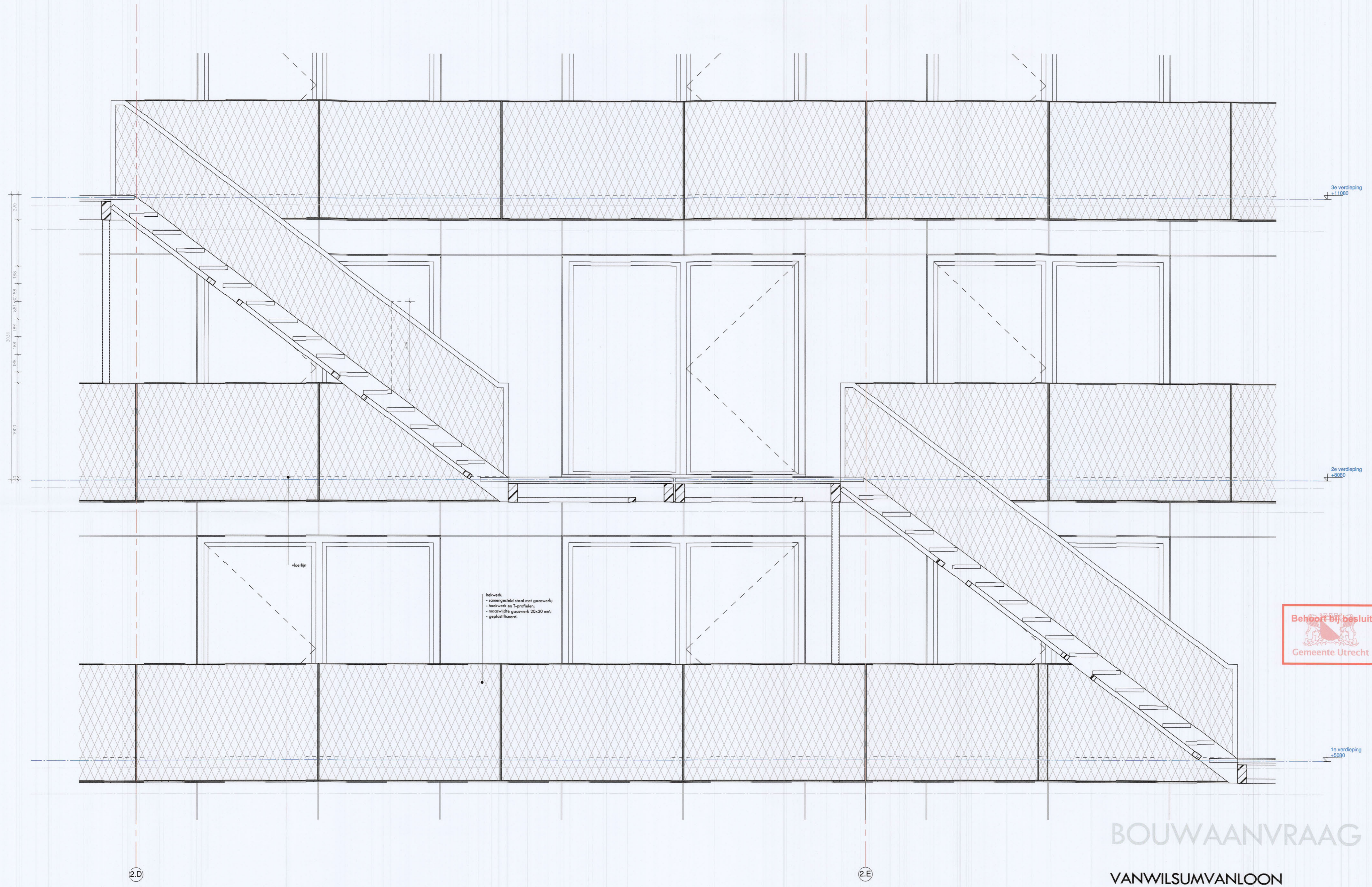
- Houtpercentage van 20% en dikte 1900mm
- Minerale wol met lambda van 0,037
- Doorgaande isolatieplaat 100 mm, type isolatie iom gevelbouwer ijm bevestiging aan HSB en steenstrips, dampremming etc

Vloeren. Rc van 3,5

- Begane grondvloeren, kanaalplaatvloer kiezen met bovengenoemde Rc-waarde.
- Parkeergarage; Herakolith kombiplaat 105 mm steenwol + 15 mm Herakolith in combinatie met een betonvloer 260mm, 20mm isolatie (lambda 0,034) en 50mm dakvloer (duwerve combinatie mogelijk met Basal-hardschuim 65mm ipv steenwol).

Plat dak Rc van 7,0

- 260 mm beton
- basis isolatiedikte van 230mm met lambda van 0,035 (EPS)
- afschotisolatie van minimaal 80mm met lambda van 0,035 (EPS)
- Rc-waarde is afhankelijk van afschotplan. Bovenstaande waarde is minimaal, bij langere afschotlengtes is de afschotisolatie dikker en neemt de Rc-waarde dus iets toe.
- Steenwolisolatie (bijvoorbeeld Tauxox) heeft slechtere lambda en dus is een dikker pakket noodzakelijk.
- PE-isolatie (bijvoorbeeld Kingspan Therma) heeft betere lambda en dus is een minder dik pakket noodzakelijk. Basis isolatiedikte dan 140 mm (toepasbaar bij bijvoorbeeld dakterrassen). Dakdoos Briljant Rc van 7,0. Opbouw en dikte afhankelijk van gekozen fabrikant.



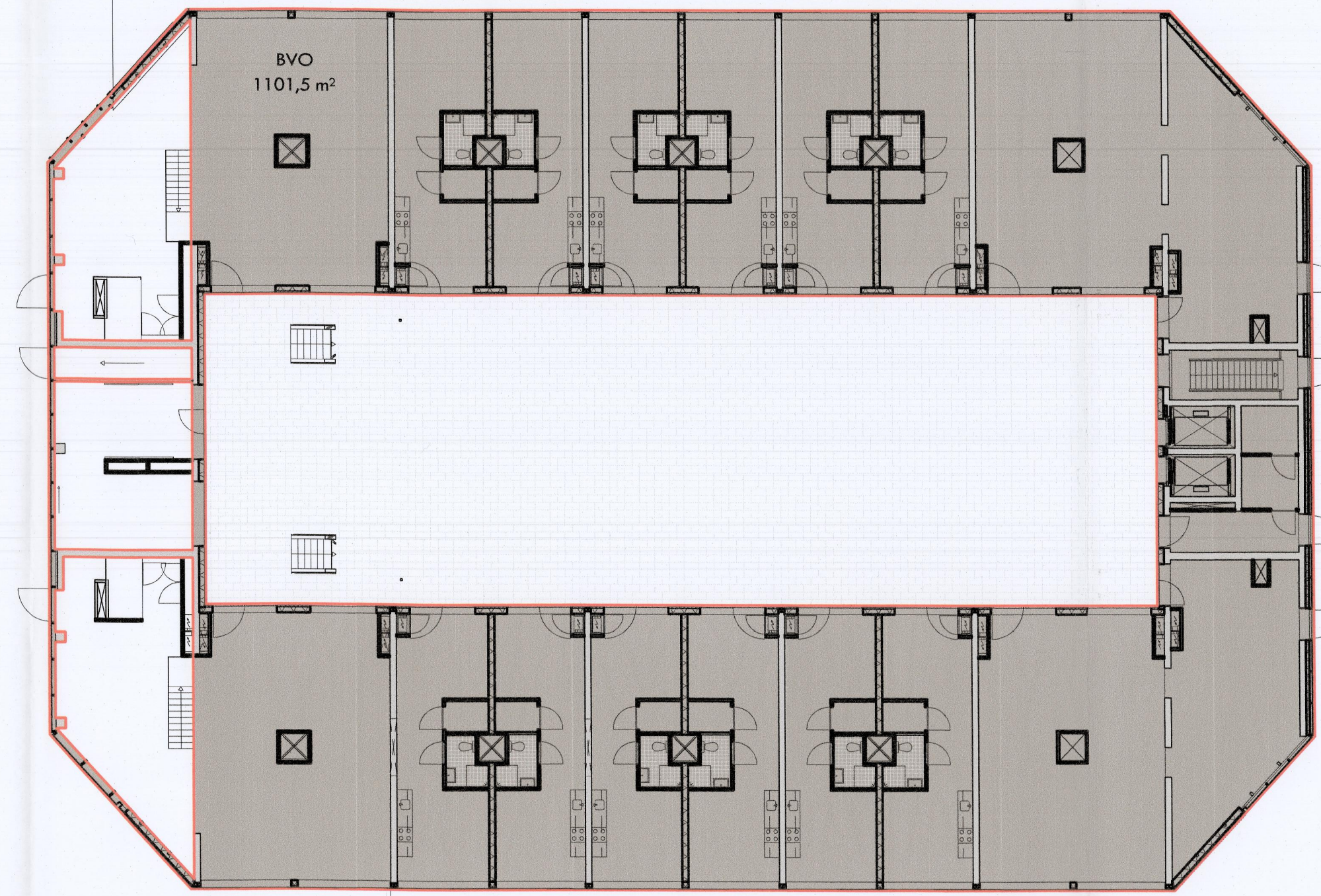
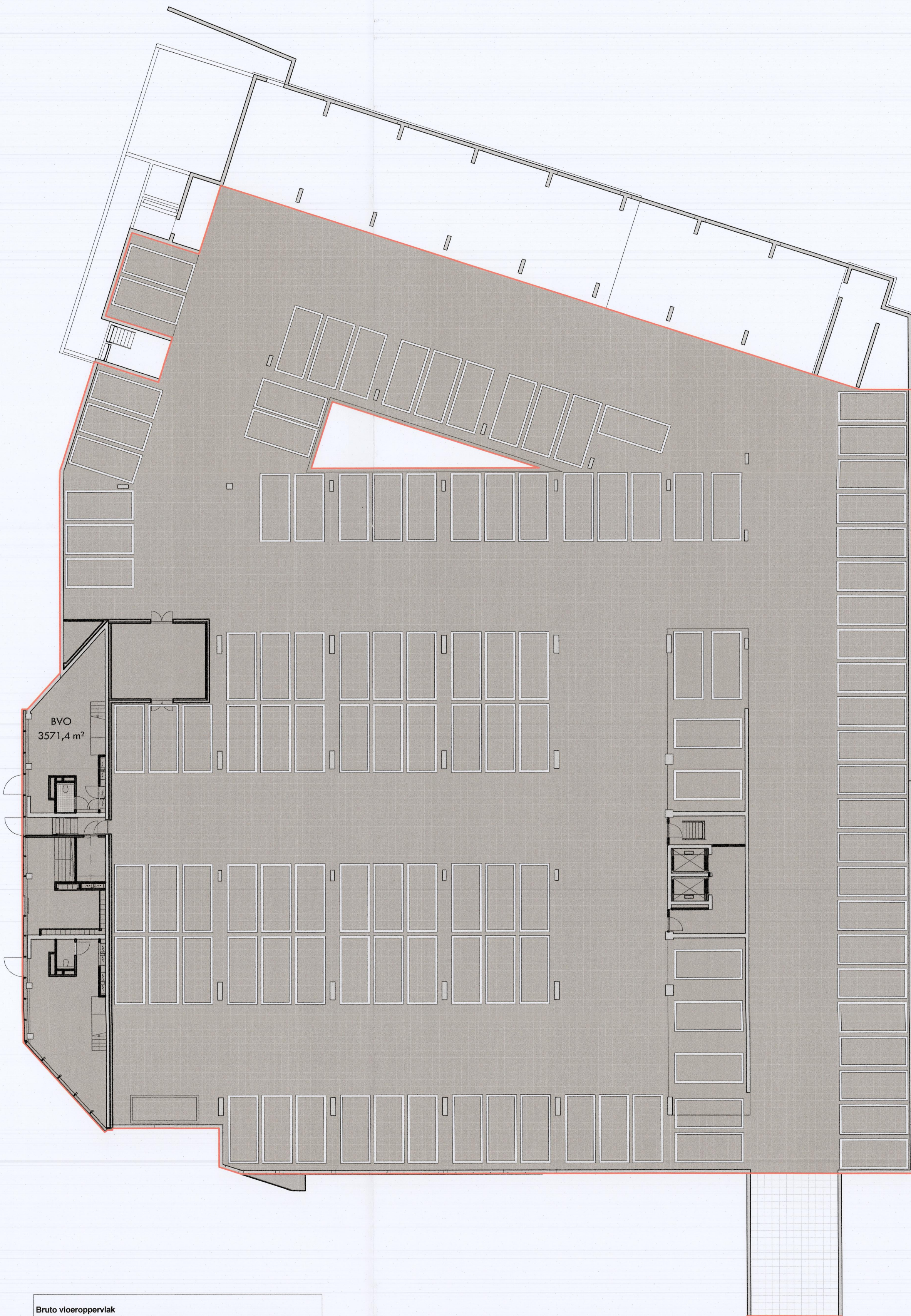
BOUWAANVRAAG

VANWILSUMVANLOON
architectuur & stedenbouw

De Trip | Brillantlaan / De Brillant | Utrecht
vloerafscheiding

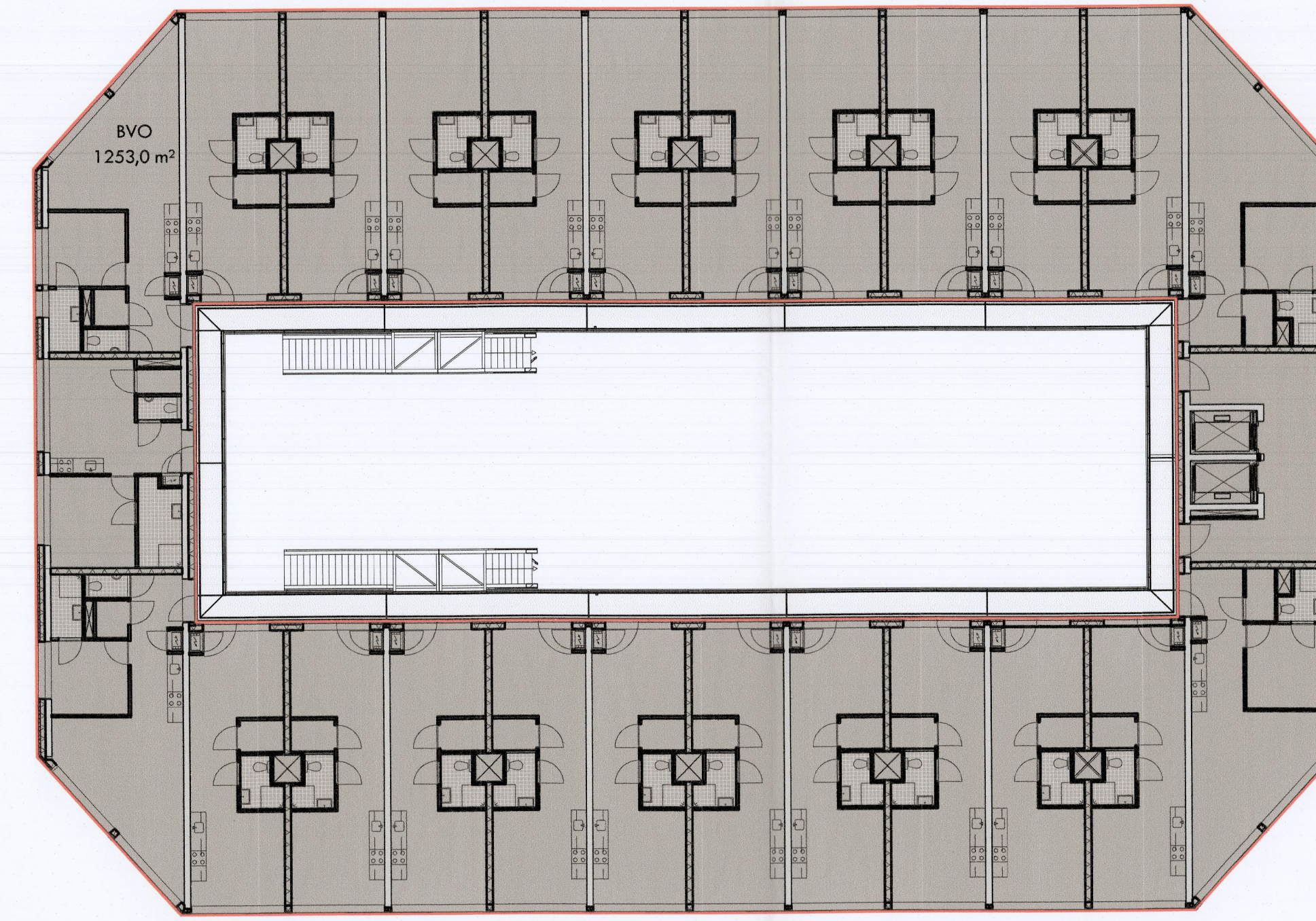
Opdrachtgever: Jubbet
Formaat: A1
Schaal: 1:20
Datum: 22.09.2014
Tekenaar: vvvf
Fase: BA
Status: definitief

BA-2.226



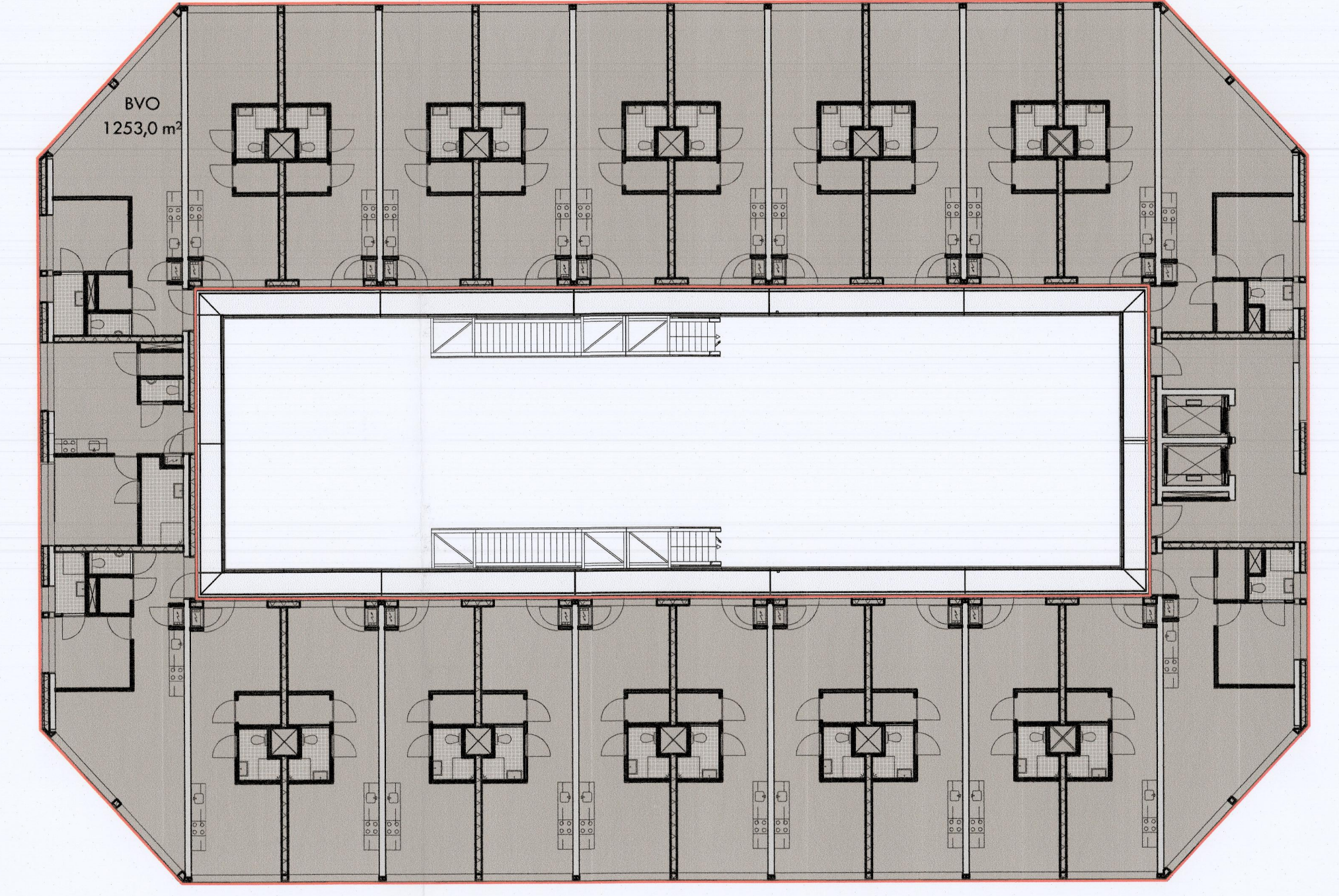
3e Verdieping
Brutvloer oppervlakte

■ BVO



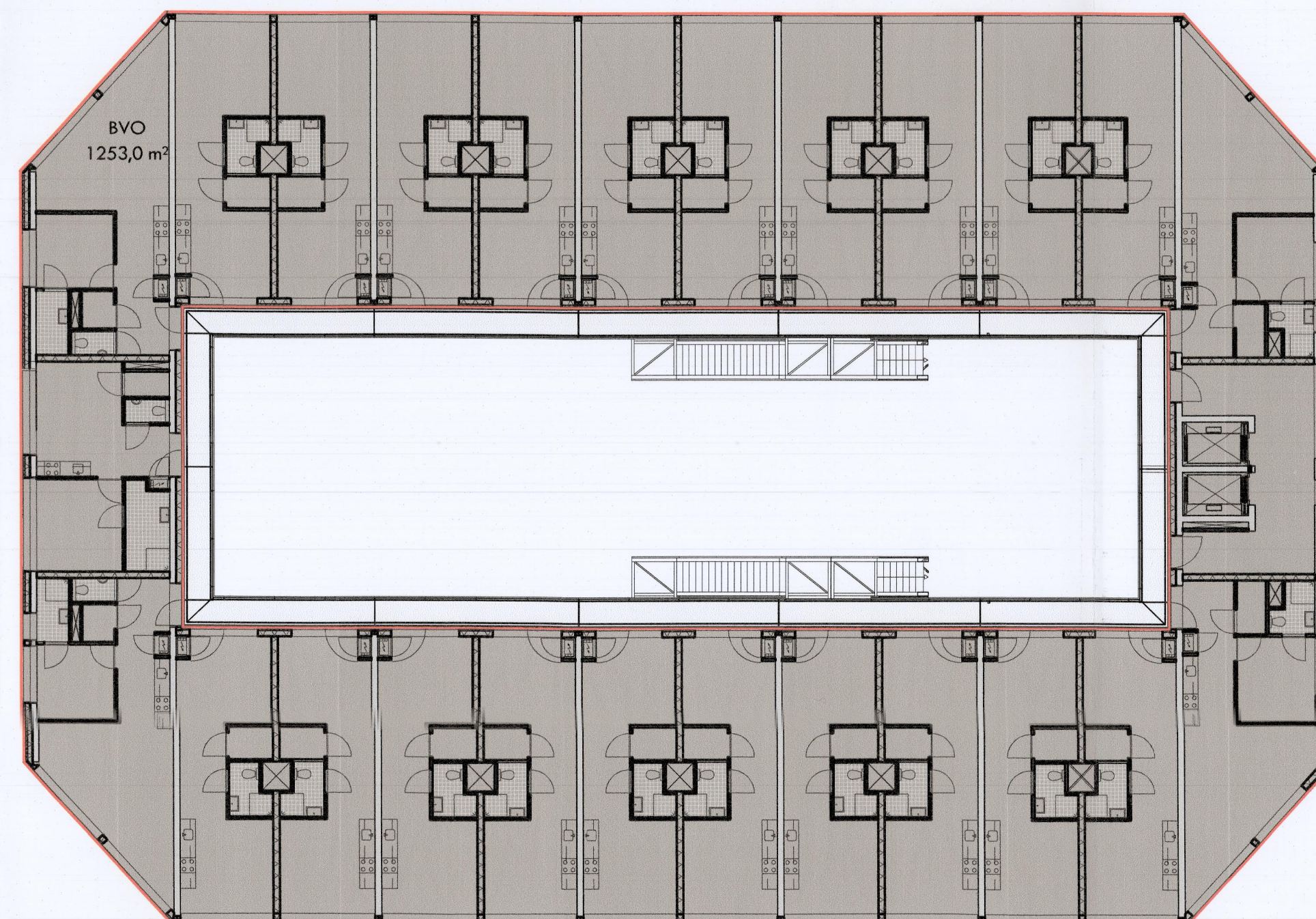
4e Verdieping
Brutvloer oppervlakte

■ BVO



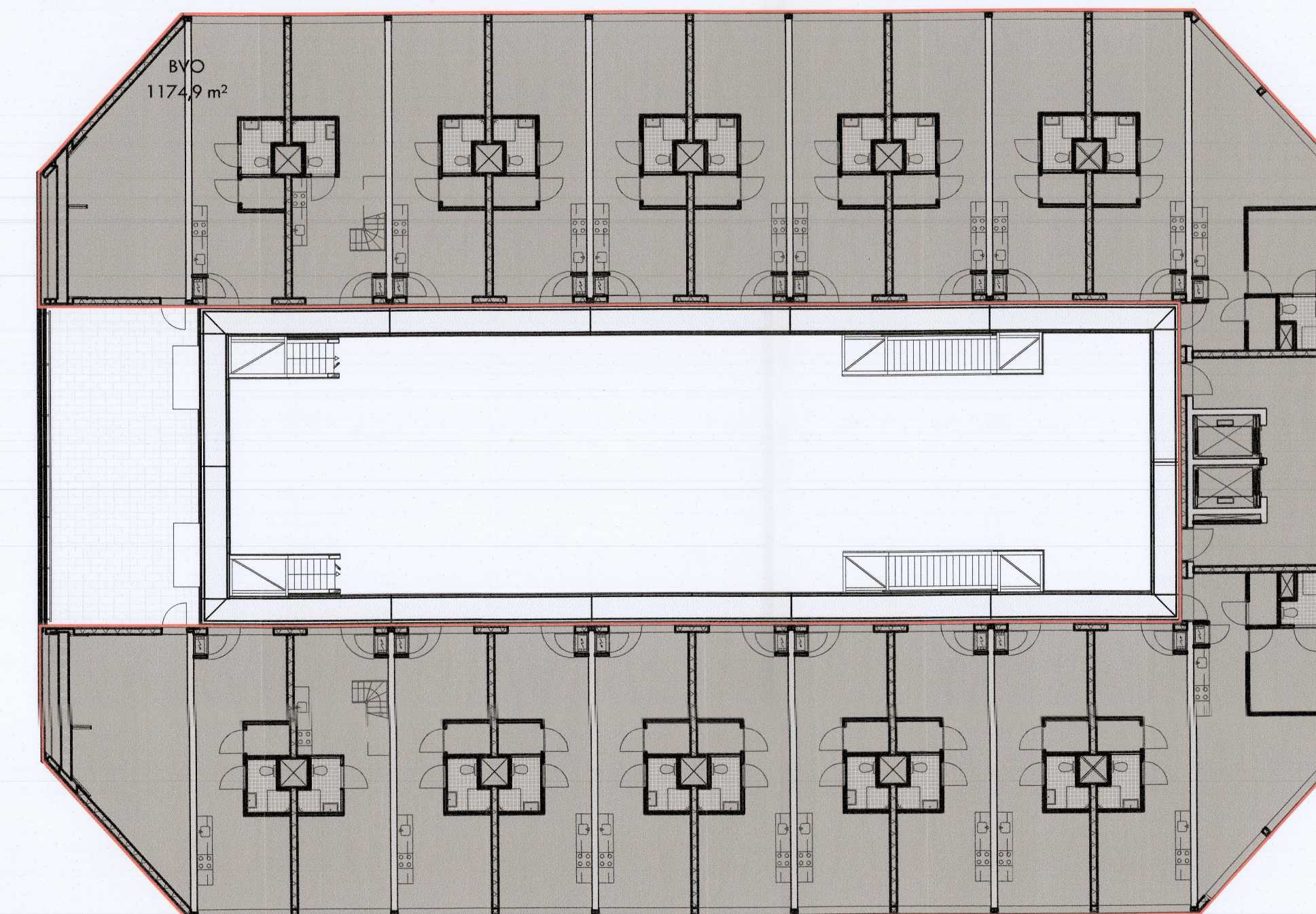
5e Verdieping
Brutvloer oppervlakte

■ BVO



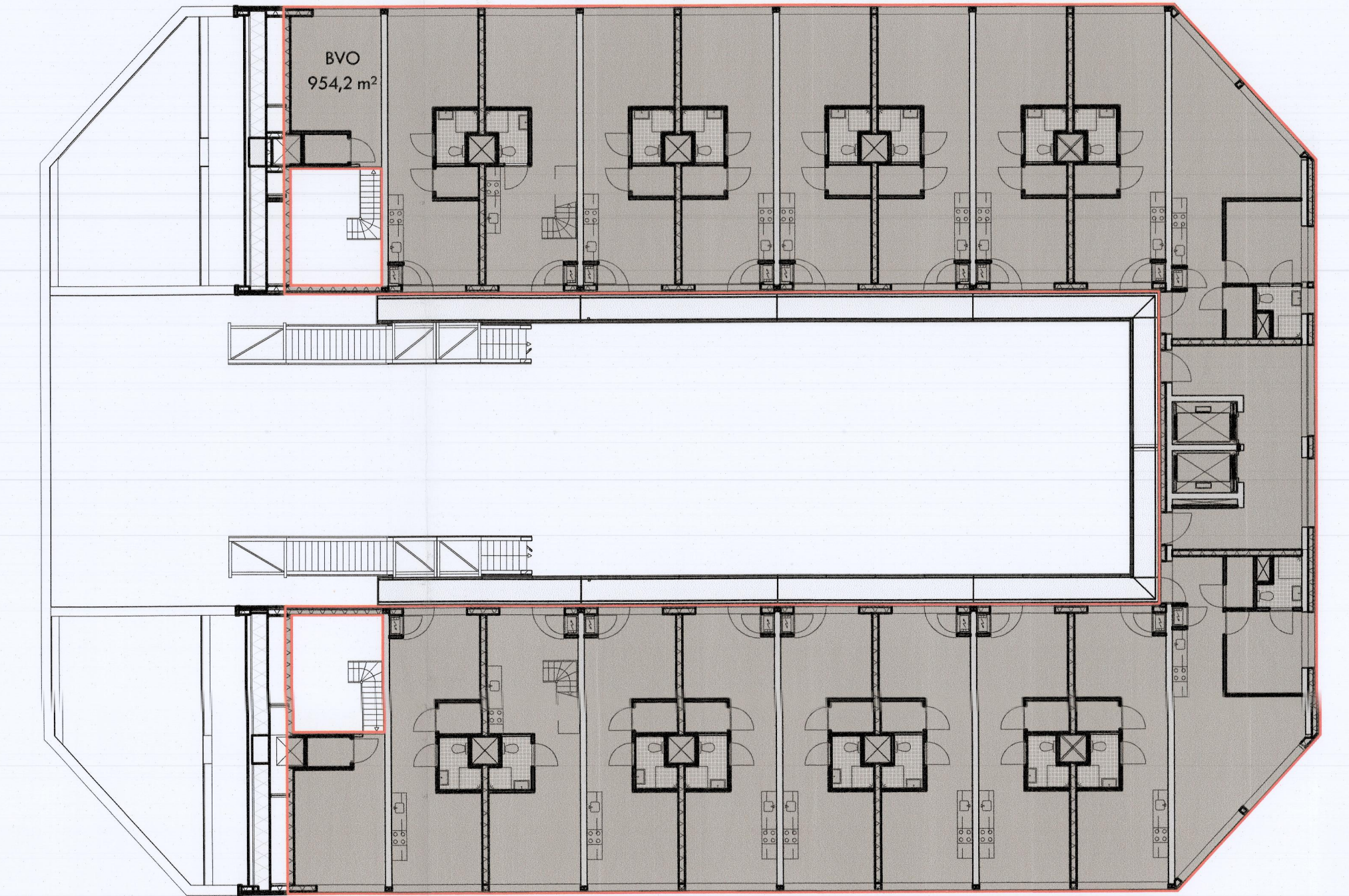
6e Verdieping
Brutvloer oppervlakte

■ BVO



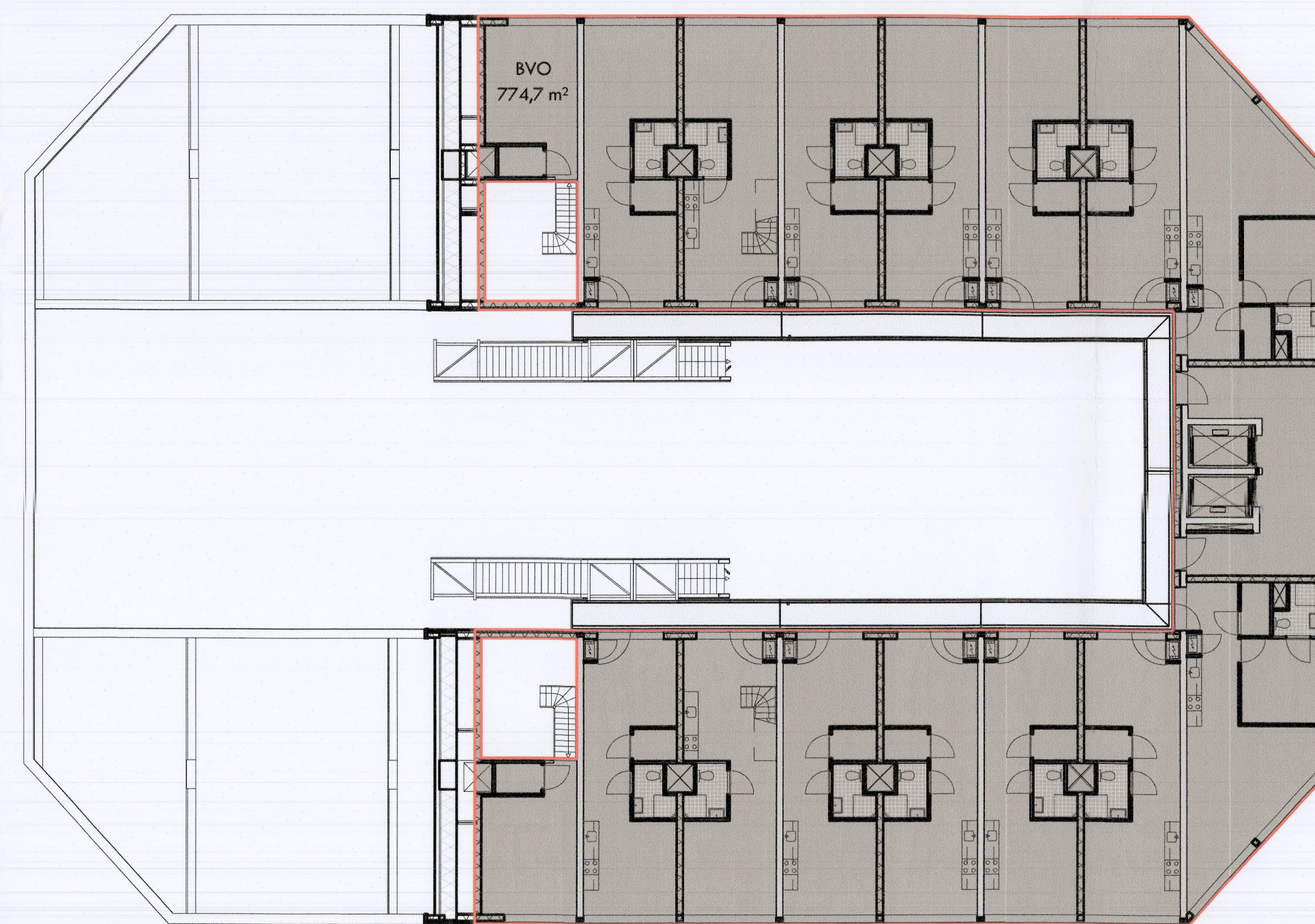
7e Verdieping
Brutvloer oppervlakte

■ BVO



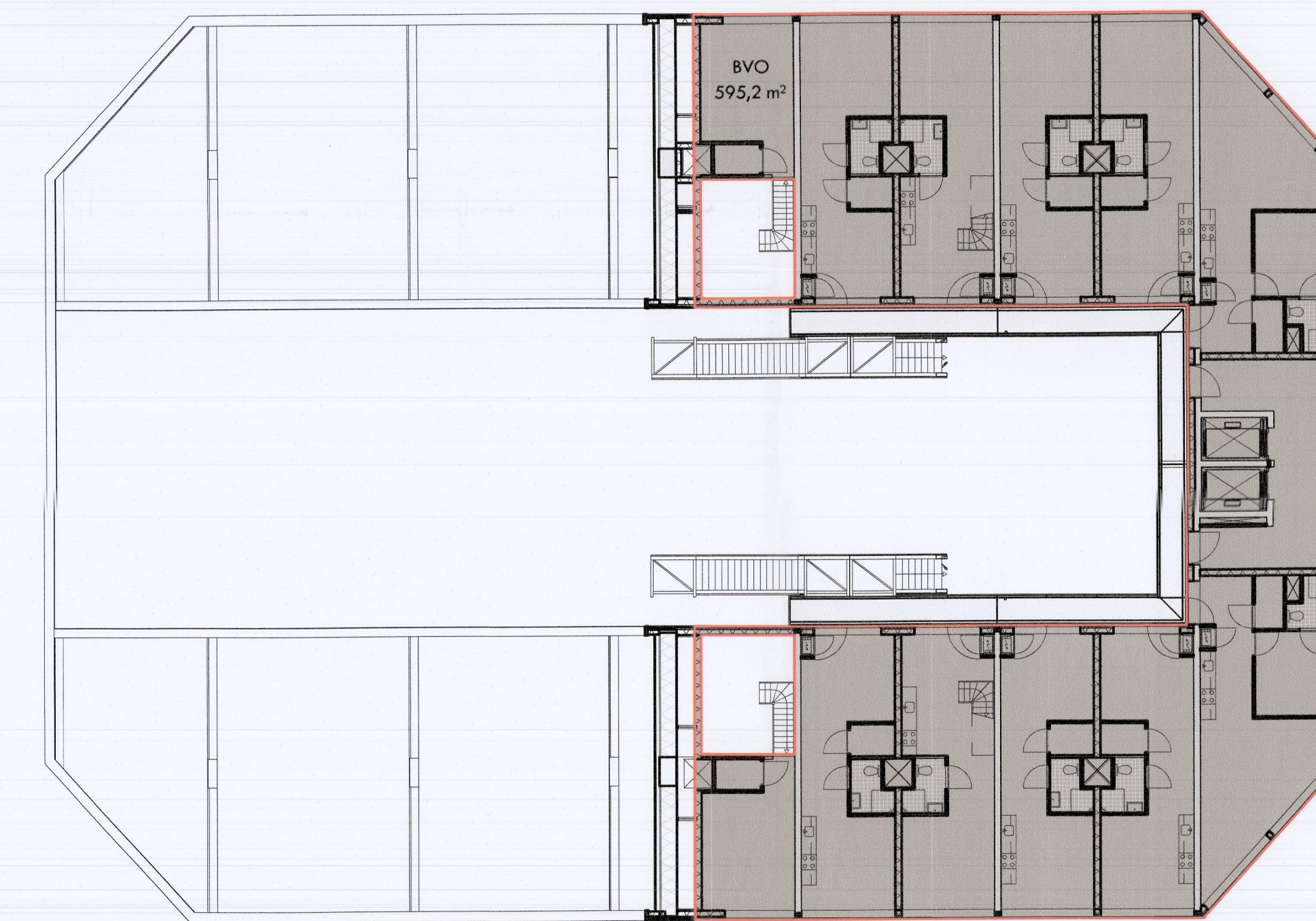
8e Verdieping
Brutvloer oppervlakte

■ BVO



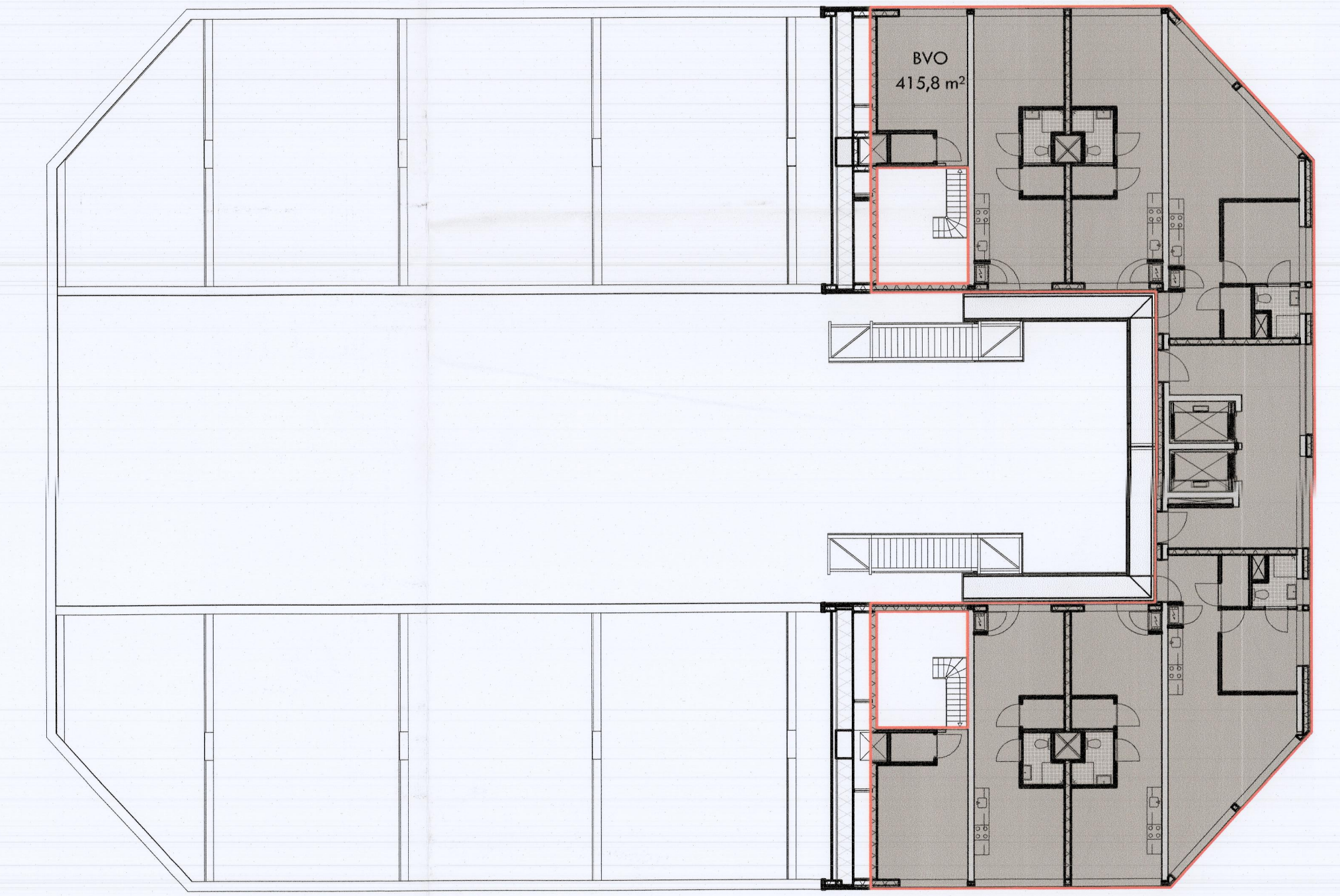
9e Verdieping
Brutvloer oppervlakte

■ BVO



10e Verdieping
Brutvloer oppervlakte

■ BVO



11e Verdieping
Brutvloer oppervlakte

■ BVO

Oppervlakte	Verdieping	Oppervlakte
BVO	basise	3571,4 m ²
BVO	brongruut grond	1101,5 m ²
BVO	1e verdieping	1253,0 m ²
BVO	2e verdieping	1253,0 m ²
BVO	3e verdieping	1253,0 m ²
BVO	4e verdieping	1174,9 m ²
BVO	5e verdieping	954,2 m ²
BVO	6e verdieping	774,7 m ²
BVO	7e verdieping	595,2 m ²
BVO	8e verdieping	415,8 m ²
BVO	9e verdieping	12346,8 m ²



BOUWAANVRAAG

VANWILSUMVANLOON
architectuur & stedenbouw

De Trip | Briljantlaan / De Briljant | Utrecht

Bruto vloeroppervlakte

Cloudbroekweg 1000

Postcode 3512

Telefoon 06-51234567

Website www.vanwilsumvanloon.nl

Project BA

Status definitief

BA-2.510

